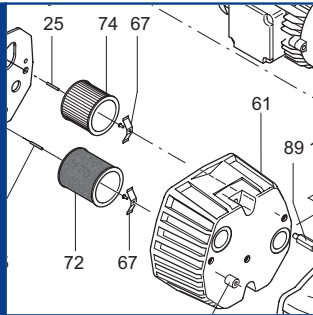


# DX4.25K DX4.40K



**SERVICE**

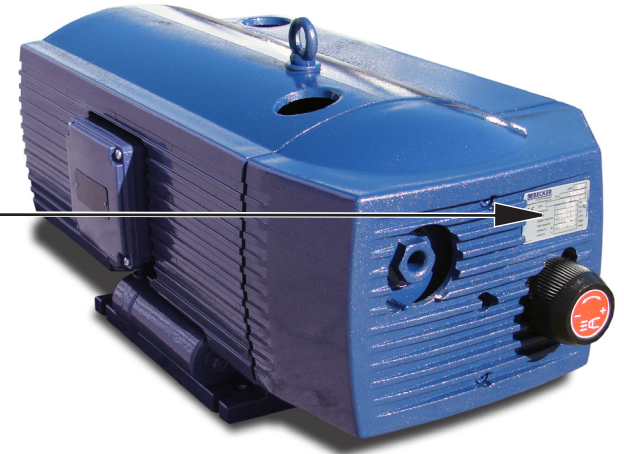
**BECKER**  
D-42279 Wuppertal  
www.becker-international.com

No. **A** year XXXX

type **DX4.25K-XX** ← Index Variante

frequency	XXXX	Hz
speed	XXXX	min <sup>-1</sup>
power required	XXXX	kW
inlet capacity	XXXX	m <sup>3</sup> /h
pressure +	XXXX	mbar
vacuum -	XXXX	mbar

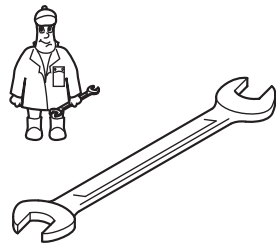
Made in Germany



**Ersatzteilliste**  
**Spare parts list**  
**Liste de pièces de rechange**  
**Listino pezzi di ricambio**  
**Lista de piezas de recambio**  
**Lista de peças sobresselentes**  
**Reserveonderdelenlijst**  
**Atsarginių dalių sąrašas**  
**Varuosad nimekirja**  
**Rezerves daļu saraksts**

**Reservedelsliste**  
**Reservdelslista**  
**Varaosuettelo**  
**Reservedelsliste**  
**Wykaz części zamiennych**  
**Tartalékalkatrész lista**  
**Seznam náhradních dílů**  
**Seznam nadomestnih delov**  
**Zoznam náhradných dielov**  
**Rezervni dijelovi popis**

**Lista pieselor de schimb**  
**Páirteanna spártha liosta**  
**Κατάλογος ανταλλακτικών**  
**Yedek parça listesi**  
**Списък на резервните части**  
**Перечень запасных частей**  
**スペアパーツリスト**  
**예비 부품 목록**  
**备用零件目录**



**Wartung**  
**Maintenance**  
**Entretien**  
**Manutenzione**  
**Mantenimiento**



Pos.	Menge <sup>2)</sup> Quantity Quantité Quantità Cantidad	Bestell-Nr. Ident No. No. Identification No. Identificazione No. de pedido	Bezeichnung Description Designation Designazione Descripción
<b>DX4.25K</b>			
24	SATZ/KIT	901399 00007	Schieber, Rotor Vane, Palette, Empujador
72	1	909505 01000	Filterpatrone, Filter cartridge, Cartouche Filtrante, Cartuccia filtro, Cartucho de filtro
74	1	909529 00000	Filterpatrone, Filter cartridge, Cartouche Filtrante, Cartuccia filtro, Cartucho de filtro
<b>DX 4.40K</b>			
24	SATZ/KIT	901397 00007	Schieber, Rotor Vane, Palette, Empujador
72	1	909505 01000	Filterpatrone, Filter cartridge, Cartouche Filtrante, Cartuccia filtro, Cartucho de filtro
74	1	909529 00000	Filterpatrone, Filter cartridge, Cartouche Filtrante, Cartuccia filtro, Cartucho de filtro

<sup>2)</sup> erforderliche Bestellmenge / necessary order quantity / quantité nécessaire / quantità di ordinazione necessari / cantidad necesario

DX4.25K  
DX4.40K

Standard



Variante



### DX4.25K/XX

- ①
- 1~ Einphasenwechselstrom
- 1~ single-phase AC
- 1~ AC monophasé
- 1~ AC monofase
- 1~ AC monofásica

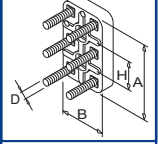
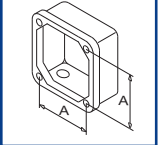
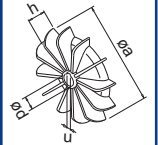
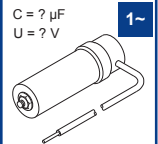
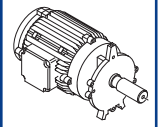
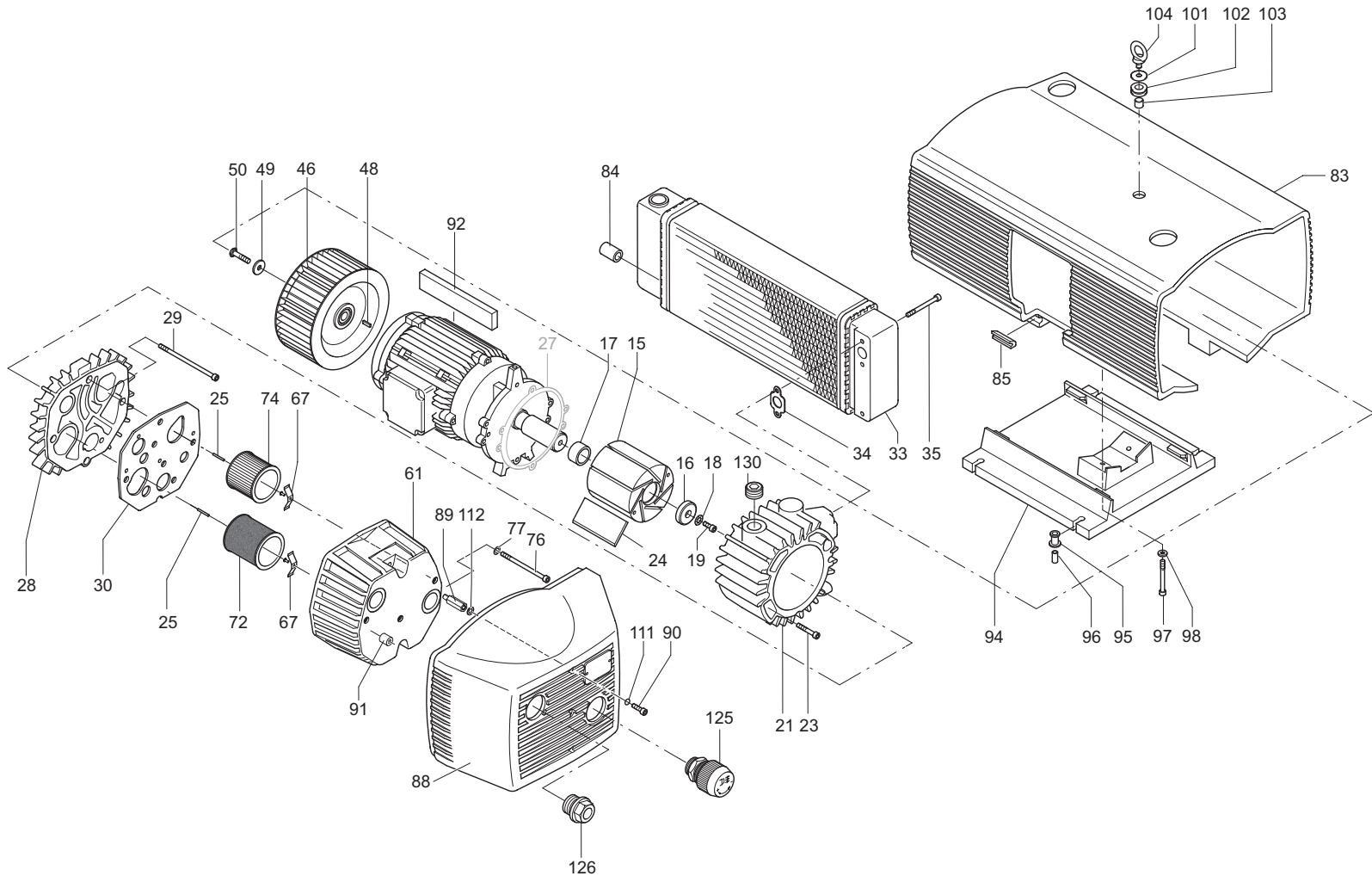
- ② /0-06
- 3~ mit Kühler - ohne Filterung
- 3~ with cooler - without filter
- 3~ avec refroidisseur - sans filtre
- 3~ con raffreddatore - senza filtro
- 3~ con refrigerador - sin filtro

### DX4.40K/XX

- ③
- 1~ Einphasenwechselstrom
- 1~ single-phase AC
- 1~ AC monophasé
- 1~ AC monofase
- 1~ AC monofásica


- ④ /0-06
- 3~ mit Kühler - ohne Filterung
- 3~ with cooler - without filter
- 3~ avec refroidisseur - sans filtre
- 3~ con raffreddatore - senza filtro
- 3~ con refrigerador - sin filtro

- ⑤ /5




INDEX	Pos.	Bestell Nr.	Beschreibung	
DX 4.25K	15	020000 50300	KOLBEN	
	16	016800 16500	SPANNSCHEIBE	
	17	911012 00000	STAR-TOLERANZRING	
	18	949203 00000	ZAHNSCHEIBE	
	19	945320 00000	INNENSECHSKANTSCHRAUBE	
	21	000100 27500	GEHÄUSE	
	23	945320 00000	INNENSECHSKANTSCHRAUBE	
	24	901399 00007	<b>SCHIEBER, KOHLE (SATZ)</b>	
	25	952009 00000	SPANNHÜLSE	
	28	000701 27600	SEITENDECKEL	
	29	945373 00000	INNENSECHSKANTSCHRAUBE	
	30	008900 16500	DICHTUNG	
	33	560200 27500	KÜHLER	
34	005700 27600	DICHTUNG		
35	945325 00000	INNENSECHSKANTSCHRAUBE		
46	502300 16400	VENTILATOR		
48	947713 00000	PASSFEDER		
49	949454 00000	UNTERLEGSCHNEIBE		
50	901804 00000	WELLENENDSCHRAUBE		
61	004803 27600	FILTERDECKEL		
67	009000 16300	ANPRESSFEDER		
72	909505 01000	<b>FILTERPATRONE (1x) <sup>1)</sup></b>		
74	909529 00000	<b>FILTERPATRONE (1x) <sup>1)</sup></b>		
76	945373 00000	INNENSECHSKANTSCHRAUBE		
77	948021 00000	DICHTRING		
83	006800 27600	GERÄTEHAUBE		
84	742609 01000	SCHLAUCH		
85	951920 00000	GUMMIFORMTEIL		
88	006803 27600	FRONTHAUBE		
89	068000 27500	DISTANZSTÜCK		
90	945320 00000	INNENSECHSKANTSCHRAUBE		
91	951922 00000	GUMMIFORMTEIL		
92	964108 00000	KANTENSCHUTZ		
94	015100 27600	FUSS		
95	951921 00000	GUMMIFORMTEIL		
96	068000 27600	DISTANZSTÜCK		
97	945328 00000	INNENSECHSKANTSCHRAUBE		
98	949451 00000	UNTERLEGSCHNEIBE		
101	833903 99597	VENTILTeller		
102	951906 00000	KABELTÜLLE		
103	068002 16500	DISTANZROHR		
104	548800 16300	RINGSCHRAUBE		
111	913161 00000	O-RING		
112	741300 27600	GUMMISCHEIBE		
125	728003 99611	DRUCKREGULIERVENTIL		
126	943132 00000	DÜSE		
130	951225 00000	VERSCHLUSS-SCHRAUBE		


<sup>1)</sup>erforderliche Bestellmenge / Wartung

INDEX	Pos.	Bestell Nr.	Beschreibung	
DX 4.40K	15	020000 50400	KOLBEN	
	16	016800 16500	SPANNSCHEIBE	
	17	911008 00000	STAR TOLERANZRING	
	18	949203 00000	ZAHNSCHEIBE	
	19	945320 00000	INNENSECHSKANTSCHRAUBE	
	21	000100 27600	GEHÄUSE	
	23	945322 00000	INNENSECHSKANTSCHRAUBE	
	24	901397 00007	<b>SCHIEBER, KOHLE (SATZ)</b>	
	25	952009 00000	SPANNHÜLSE	
	28	000701 27600	SEITENDECKEL	
	29	945374 00000	INNENSECHSKANTSCHRAUBE	
	30	008900 16500	DICHTUNG	
	33	560200 27600	DRUCKLUFTKÜHLER	
34	005700 27600	DICHTUNG		
35	945325 00000	INNENSECHSKANTSCHRAUBE		
46	902300 27600	VENTILATOR		
48	947713 00000	PASSFEDER		
49	949454 00000	UNTERLEGSCHNEIBE		
50	901804 00000	WELLENENDSCHRAUBE		
61	004803 27600	FILTERDECKEL		
67	009000 16300	ANPRESSFEDER		
72	909505 01000	<b>FILTERPATRONE (1x) <sup>1)</sup></b>		
74	909529 00000	<b>FILTERPATRONE (1x) <sup>1)</sup></b>		
76	945373 00000	INNENSECHSKANTSCHRAUBE		
77	948021 00000	DICHTRING		
83	006800 27600	GERÄTEHAUBE		
84	742609 01000	SCHLAUCH		
85	951920 00000	GUMMIFORMTEIL		
88	006803 27600	FRONTHAUBE		
89	068000 27500	DISTANZSTÜCK		
90	945320 00000	INNENSECHSKANTSCHRAUBE		
91	951922 00000	GUMMIFORMTEIL		
92	964108 00000	KANTENSCHUTZ		
94	015100 27600	FUSS		
95	951921 00000	GUMMIFORMTEIL		
96	068000 27600	DISTANZSTÜCK		
97	945328 00000	INNENSECHSKANTSCHRAUBE		
98	949451 00000	UNTERLEGSCHNEIBE		
101	833903 99597	VENTILTeller		
102	951906 00000	KABELTÜLLE		
103	068002 16500	DISTANZROHR		
104	548800 16300	RINGSCHRAUBE		
111	913161 00000	O-RING		
112	741300 27600	GUMMISCHEIBE		
125	728003 99611	DRUCKREGULIERVENTIL		
126	943133 00000	DÜSE		
130	951225 00000	VERSCHLUSS-SCHRAUBE		

<sup>1)</sup>erforderliche Bestellmenge / Wartung

INDEX	Pos.	Ident No.	Description	
DX 4.25K	15	020000 50300	ROTOR	
	16	016800 16500	CLAMPING DISC	
	17	911012 00000	STAR-TOLERANCE-RING	
	18	949203 00000	TOOTHED SPRING WASHER	
	19	945320 00000	SOCKET HEAD SCREW	
	21	000100 27500	PUMP BODY	
	23	945320 00000	SOCKET HEAD SCREW	
	24	901399 00007	<b>CARBON VANES (KIT)</b>	
	25	952009 00000	LOCATING PEG	
	28	000701 27600	LID	
	29	945373 00000	SOCKET HEAD SCREW	
	30	008900 16500	GASKET	
	33	560200 27500	COOLER	
34	005700 27600	GASKET		
35	945325 00000	SOCKET HEAD SCREW		
46	502300 16400	FAN		
48	947713 00000	KEY		
49	949454 00000	WASHER		
50	901804 00000	SHAFT END BOLD		
61	004803 27600	FILTER COVER		
67	009000 16300	LEAF SPRING		
72	909505 01000	<b>FILTER CARTRIDGE (1x) <sup>1)</sup></b>		
74	909529 00000	<b>FILTER CARTRIDGE (1x) <sup>1)</sup></b>		
76	945373 00000	SOCKET HEAD SCREW		
77	948021 00000	SEALING RING		
83	006800 27600	PROTECTING HOOD		
84	742609 01000	TUBE FLEXIBLE		
85	951920 00000	RUBBER ELEMENT		
88	006803 27600	PROTECTING HOOD		
89	068000 27500	SPACER		
90	945320 00000	SOCKET HEAD SCREW		
91	951922 00000	RUBBER ELEMENT		
92	964108 00000	EDGE PROTECTION		
94	015100 27600	FOOT		
95	951921 00000	RUBBER ELEMENT		
96	068000 27600	SPACING COLLAR		
97	945328 00000	SOCKET HEAD SCREW		
98	949451 00000	WASHER		
101	833903 99597	VALVE DISC		
102	951906 00000	RUBBER BUSHING		
103	068002 16500	SPACER TUBE		
104	548800 16300	RING SCREW		
111	913161 00000	O-RING		
112	741300 27600	RUBBER DISC		
125	728003 99611	PRESSURE REGUL. VALVE		
126	943132 00000	NOZZLE		
130	951225 00000	LOCKING SCREW		

<sup>1)</sup> necessary order quantity / maintenance

INDEX	Pos.	Ident No.	Description	
DX 4.40K	15	020000 50400	ROTOR	
	16	016800 16500	CLAMPING DISC	
	17	911008 00000	STAR-TOLERANCE-RING	
	18	949203 00000	TOOTHED SPRING WASHER	
	19	945320 00000	SOCKET HEAD SCREW	
	21	000100 27600	PUMP BODY	
	23	945322 00000	SOCKET HEAD SCREW	
	24	901397 00007	<b>CARBON VANES (KIT)</b>	
	25	952009 00000	LOCATING PEG	
	28	000701 27600	LID	
	29	945374 00000	SOCKET HEAD SCREW	
	30	008900 16500	GASKET	
	33	560200 27600	COOLER	
34	005700 27600	GASKET		
35	945325 00000	SOCKET HEAD SCREW		
46	902300 27600	FAN		
48	947713 00000	KEY		
49	949454 00000	WASHER		
50	901804 00000	SHAFT END BOLD		
61	004803 27600	FILTER COVER		
67	009000 16300	LEAF SPRING		
72	909505 01000	<b>FILTER CARTRIDGE (1x) <sup>1)</sup></b>		
74	909529 00000	<b>FILTER CARTRIDGE (1x) <sup>1)</sup></b>		
76	945373 00000	SOCKET HEAD SCREW		
77	948021 00000	SEALING RING		
83	006800 27600	PROTECTING HOOD		
84	742609 01000	TUBE FLEXIBLE		
85	951920 00000	RUBBER ELEMENT		
88	006803 27600	PROTECTING HOOD		
89	068000 27500	SPACER		
90	945320 00000	SOCKET HEAD SCREW		
91	951922 00000	RUBBER ELEMENT		
92	964108 00000	EDGE PROTECTION		
94	015100 27600	FOOT		
95	951921 00000	RUBBER ELEMENT		
96	068000 27600	SPACING COLLAR		
97	945328 00000	SOCKET HEAD SCREW		
98	949451 00000	WASHER		
101	833903 99597	VALVE DISC		
102	951906 00000	RUBBER BUSHING		
103	068002 16500	SPACER TUBE		
104	548800 16300	RING SCREW		
111	913161 00000	O-RING		
112	741300 27600	RUBBER DISC		
125	728003 99611	PRESSURE REGUL. VALVE		
126	943133 00000	NOZZLE		
130	951225 00000	LOCKING SCREW		


<sup>1)</sup> necessary order quantity / maintenance

INDICE	Pos.	No. Identification	Designation	FR	
DX 4.25K	15	020000 50300	PISTON		
	16	016800 16500	DISQUE DE SERRAGE		
	17	911012 00000	BAGUE STAR		
	18	949203 00000	DENT DISQUE		
	19	945320 00000	VIS HEXAGONALE INTERNE		
	21	000100 27500	CORP DE POMPE		
	23	945320 00000	VIS HEXAGONALE INTERNE		
	24	901399 00007	PALETTE DE CHARBON (KIT)		
	25	952009 00000	DOVILLE DE ETRAGE		
	28	000701 27600	COUVERCLE		
	29	945373 00000	VIS HEXAGONALE INTERNE		
	30	008900 16500	JOINT		
	33	560200 27500	REFROIDISSEUR		
34	005700 27600	JOINT			
35	945325 00000	VIS HEXAGONALE INTERNE			
46	502300 16400	VENTILATEUR			
48	947713 00000	CLAVETTE			
49	949454 00000	RONDELLE			
50	901804 00000	VIS BOUT D'ARBRE			
61	004803 27600	COUVERCLE DU FILTRE			
67	009000 16300	RESSORT-JAME			
72	909505 01000	CARTOUCHE FILTRANTE (1x) <sup>1)</sup>			
74	909529 00000	CARTOUCHE FILTRANTE (1x) <sup>1)</sup>			
76	945373 00000	VIS HEXAGONALE INTERNE			
77	948021 00000	JOINT			
83	006800 27600	CARTER PROTECTEUR			
84	742609 01000	TUBE FLEXIBLE			
85	951920 00000	ELEMENT EN CAOUTCHOUC			
88	006803 27600	CARTER PROTECTEUR			
89	068000 27500	ENTRETOISE			
90	945320 00000	VIS HEXAGONALE INTERNE			
91	951922 00000	ELEMENT EN CAOUTCHOUC			
92	964108 00000	PROTECTION D'ARETE			
94	015100 27600	PIED			
95	951921 00000	ELEMENT EN CAOUTCHOUC			
96	068000 27600	DONILLE D'ECARMENT			
97	945328 00000	VIS HEXAGONALE INTERNE			
98	949451 00000	RONDELLE			
101	833903 99597	PLATEAU DE SOUPE			
102	951906 00000	PROTECTION EN CAOUTCHOUC			
103	068002 16500	TUBE D'ECARTEMENT			
104	548800 16300	PITON			
111	913161 00000	ANNEAU-O			
112	741300 27600	RONDELLE DE CAOUTCHOUC			
125	728003 99611	SOUPE REGLAGE PRESSION			
126	943132 00000	GICLEUR			
130	951225 00000	BOUCHON			


<sup>1)</sup> quantité nécessaire / entretien

INDICE	Pos.	No. Identification	Designation	FR	
DX 4.40K	15	020000 50400	PISTON		
	16	016800 16500	DISQUE DE SERRAGE		
	17	911008 00000	BAGUE STAR		
	18	949203 00000	DENT DISQUE		
	19	945320 00000	VIS HEXAGONALE INTERNE		
	21	000100 27600	CORP DE POMPE		
	23	945322 00000	VIS HEXAGONALE INTERNE		
	24	901397 00007	PALETTE DE CHARBON (KIT)		
	25	952009 00000	DOVILLE DE ETRAGE		
	28	000701 27600	COUVERCLE		
	29	945374 00000	VIS HEXAGONALE INTERNE		
	30	008900 16500	JOINT		
	33	560200 27600	REFROIDISSEUR		
34	005700 27600	JOINT			
35	945325 00000	VIS HEXAGONALE INTERNE			
46	902300 27600	VENTILATEUR			
48	947713 00000	CLAVETTE			
49	949454 00000	RONDELLE			
50	901804 00000	VIS BOUT D'ARBRE			
61	004803 27600	COUVERCLE DU FILTRE			
67	009000 16300	RESSORT-JAME			
72	909505 01000	CARTOUCHE FILTRANTE (1x) <sup>1)</sup>			
74	909529 00000	CARTOUCHE FILTRANTE (1x) <sup>1)</sup>			
76	945373 00000	VIS HEXAGONALE INTERNE			
77	948021 00000	JOINT			
83	006800 27600	CARTER PROTECTEUR			
84	742609 01000	TUBE FLEXIBLE			
85	951920 00000	ELEMENT EN CAOUTCHOUC			
88	006803 27600	CARTER PROTECTEUR			
89	068000 27500	ENTRETOISE			
90	945320 00000	VIS HEXAGONALE INTERNE			
91	951922 00000	ELEMENT EN CAOUTCHOUC			
92	964108 00000	PROTECTION D'ARETE			
94	015100 27600	PIED			
95	951921 00000	ELEMENT EN CAOUTCHOUC			
96	068000 27600	DONILLE D'ECARMENT			
97	945328 00000	VIS HEXAGONALE INTERNE			
98	949451 00000	RONDELLE			
101	833903 99597	PLATEAU DE SOUPE			
102	951906 00000	PROTECTION EN CAOUTCHOUC			
103	068002 16500	TUBE D'ECARTEMENT			
104	548800 16300	PITON			
111	913161 00000	ANNEAU-O			
112	741300 27600	RONDELLE DE CAOUTCHOUC			
125	728003 99611	SOUPE REGLAGE PRESSION			
126	943133 00000	GICLEUR			
130	951225 00000	BOUCHON			

<sup>1)</sup> quantité nécessaire / entretien

INDICE	Pos.	No. Identificazione	Designazione		
<b>DX 4.25K</b>	15	020000 50300	ROTORE		
	16	016800 16500	DISCO DI FISSAGGIO		
	17	911012 00000	STAR-ANELLO TOLLERANZA		
	18	949203 00000	DISCO A DENTE		
	19	945320 00000	VITE ESAGONALE INTERNA		
	21	000100 27500	CARCASSA		
	23	945320 00000	VITE ESAGONALE INTERNA		
	24	901399 00007	<b>PALETTE DI CHARBONE (KIT)</b>		
	25	952009 00000	SPINE DI RISCONTRO		
	28	000701 27600	COPERCHIO		
	29	945373 00000	VITE ESAGONALE INTERNA		
	30	008900 16500	GUARNIZIONE		
	33	560200 27500	RAFFREDDATORE		
34	005700 27600	GUARNIZIONE			
35	945325 00000	VITE ESAGONALE INTERNA			
46	502300 16400	VENTILATORE			
48	947713 00000	CHIAVETTA			
49	949454 00000	RONDELLA			
50	901804 00000	VITE DI CHIUSURA ALBERO			
61	004803 27600	COPERCHIO FILTRO			
67	009000 16300	MOLLA			
72	909505 01000	<b>CARTUCCIA FILTRO (1x) <sup>1)</sup></b>			
74	909529 00000	<b>CARTUCCIA FILTRO (1x) <sup>1)</sup></b>			
76	945373 00000	VITE ESAGONALE INTERNA			
77	948021 00000	ANELLO GUARNIZIONE			
83	006800 27600	CARTER DI PROTEZIONE			
84	742609 01000	TUBO FLESSIBILE			
85	951920 00000	ELEMENTO IN GOMMA			
88	006803 27600	CARTER DI PROTEZIONE			
89	068000 27500	SPAZIATORE			
90	945320 00000	VITE ESAGONALE INTERNA			
91	951922 00000	ELEMENTO IN GOMMA			
92	964108 00000	LISTELLO DI PROTEZIONE			
94	015100 27600	PIEDE			
95	951921 00000	ELEMENTO IN GOMMA			
96	068000 27600	BOCCOLA DISTANZIATRICE			
97	945328 00000	VITE ESAGONALE INTERNA			
98	949451 00000	RONDELLA			
101	833903 99597	PIATELLO DELLA VALVOLA			
102	951906 00000	PROTEZIONE IN GOMMA			
103	068002 16500	TUBO DISTANZA			
104	548800 16300	GANCIO			
111	913161 00000	ANELLO-O			
112	741300 27600	RONDELLA IN GOMMA			
125	728003 99611	VALVOLA REGOLAZIONE PRESS.			
126	943132 00000	UGELLO			
130	951225 00000	VITE DI CHIUSURA			

<sup>1)</sup> quantità di ordinazione necessari / manutenzione

INDICE	Pos.	No. Identificazione	Designazione		
<b>DX 4.40K</b>	15	020000 50400	ROTORE		
	16	016800 16500	DISCO DI FISSAGGIO		
	17	911008 00000	STAR-ANELLO TOLLERANZA		
	18	949203 00000	DISCO A DENTE		
	19	945320 00000	VITE ESAGONALE INTERNA		
	21	000100 27600	CARCASSA		
	23	945322 00000	VITE ESAGONALE INTERNA		
	24	901397 00007	<b>PALETTE DI CHARBONE (KIT)</b>		
	25	952009 00000	SPINE DI RISCONTRO		
	28	000701 27600	COPERCHIO		
	29	945374 00000	VITE ESAGONALE INTERNA		
	30	008900 16500	GUARNIZIONE		
	33	560200 27600	RADIATORE		
34	005700 27600	GUARNIZIONE			
35	945325 00000	VITE ESAGONALE INTERNA			
46	902300 27600	VENTILATORE			
48	947713 00000	CHIAVETTA			
49	949454 00000	RONDELLA			
50	901804 00000	VITE DI CHIUSURA ALBERO			
61	004803 27600	COPERCHIO FILTRO			
67	009000 16300	MOLLA			
72	909505 01000	<b>CARTUCCIA FILTRO (1x) <sup>1)</sup></b>			
74	909529 00000	<b>CARTUCCIA FILTRO (1x) <sup>1)</sup></b>			
76	945373 00000	VITE ESAGONALE INTERNA			
77	948021 00000	ANELLO GUARNIZIONE			
83	006800 27600	CARTER DI PROTEZIONE			
84	742609 01000	TUBO FLESSIBILE			
85	951920 00000	ELEMENTO IN GOMMA			
88	006803 27600	CARTER DI PROTEZIONE			
89	068000 27500	SPAZIATORE			
90	945320 00000	VITE ESAGONALE INTERNA			
91	951922 00000	ELEMENTO IN GOMMA			
92	964108 00000	LISTELLO DI PROTEZIONE			
94	015100 27600	PIEDE			
95	951921 00000	ELEMENTO IN GOMMA			
96	068000 27600	BOCCOLA DISTANZIATRICE			
97	945328 00000	VITE ESAGONALE INTERNA			
98	949451 00000	RONDELLA			
101	833903 99597	PIATELLO DELLA VALVOLA			
102	951906 00000	PROTEZIONE IN GOMMA			
103	068002 16500	TUBO DISTANZA			
104	548800 16300	GANCIO			
111	913161 00000	ANELLO-O			
112	741300 27600	RONDELLA IN GOMMA			
125	728003 99611	VALVOLA REGOLAZIONE PRESS.			
126	943133 00000	UGELLO			
130	951225 00000	VITE DI CHIUSURA			

<sup>1)</sup> quantità di ordinazione necessari / manutenzione

- ÍNDICE	Pos.	No. De pedido	Descripción	ES	
DX 4.25K	15	020000 50300	ÉMBOLO		
	16	016800 16500	ARANDELA TENSORA		
	17	911012 00000	ANILLO DE TOLERANCIA STAR		
	18	949203 00000	POLEA DENTADA		
	19	945320 00000	TORNILLO HEXAGONAL		
	21	000100 27500	CARCASA		
	23	945320 00000	TORNILLO HEXAGONAL INTERIOR		
	24	901399 00007	<b>EMPUJADOR DE CARBÓN (KIT)</b>		
	25	952009 00000	CASQUILLO TENSOR		
	28	000701 27600	TAPA LATERAL		
	29	945373 00000	TORNILLO HEXAGONAL INTERIOR		
	30	008900 16500	JUNTA		
	33	560200 27500	REFRIGERADOR		
34	005700 27600	JUNTA			
35	945325 00000	TORNILLO HEXAGONAL INTERIOR			
46	502300 16400	VENTILADOR			
48	947713 00000	LENGÜETA DE AJUSTE			
49	949454 00000	ARANDELA			
50	901804 00000	TORNILLO TERMINAL DE ÁRBOL			
61	004803 27600	TAPA DE FILTRO			
67	009000 16300	MUELLE DE PRESIÓN			
72	909505 01000	<b>CARTUCHO DE FILTRO (1x) <sup>1)</sup></b>			
74	909529 00000	<b>CARTUCHO DE FILTRO (1x) <sup>1)</sup></b>			
76	945373 00000	TORNILLO HEXAGONAL INTERIOR			
77	948021 00000	ANILLO DE JUNTA			
83	006800 27600	CAPERUZA DE APARATO			
84	742609 01000	MANGUERA			
85	951920 00000	PIEZA DE ORMA DE GOMA			
88	006803 27600	CAPERUZA DE APARATO			
89	068000 27500	PORTABOQUILLA			
90	945320 00000	TORNILLO HEXAGONAL INTERIOR			
91	951922 00000	PIEZA DE ORMA DE GOMA			
92	964108 00000	PROTECCIÓN DE CANTOS			
94	015100 27600	PIE			
95	951921 00000	PIEZA DE ORMA DE GOMA			
96	068000 27600	PIEZA DISTANCIADORA			
97	945328 00000	TORNILLO HEXAGONAL INTERIOR			
98	949451 00000	ARANDELA			
101	833903 99597	PLATILLO DE VÁLVULA			
102	951906 00000	BOQUILLA DE CABLE			
103	068002 16500	TUBO DISTANCIADOR			
104	548800 16300	TORNILLO DE CÁNCAMO			
111	913161 00000	JUNTA TÓRICA			
112	741300 27600	ARANDELA DE GOMA			
125	728003 99611	VÁLVULA REGULADORA DE PRESIÓN			
126	943132 00000	TOBERA			
130	951225 00000	TORNILLO DE CIERRE			

<sup>1)</sup> cantidad necesario / mantenimiento

- ÍNDICE	Pos.	No. De pedido	Descripción	ES	
DX 4.40K	15	020000 50400	ÉMBOLO		
	16	016800 16500	ARANDELA TENSORA		
	17	911008 00000	ANILLO DE TOLERANCIA STAR		
	18	949203 00000	POLEA DENTADA		
	19	945320 00000	TORNILLO HEXAGONAL INTERIOR		
	21	000100 27600	CARCASA		
	23	945322 00000	TORNILLO HEXAGONAL INTERIOR		
	24	901397 00007	<b>EMPUJADOR DE CARBÓN (KIT)</b>		
	25	952009 00000	CASQUILLO TENSOR		
	28	000701 27600	TAPA LATERAL		
	29	945374 00000	TORNILLO HEXAGONAL INTERIOR		
	30	008900 16500	JUNTA		
	33	560200 27600	REFRIGERADOR DE AIRE COMPRIMIDO		
34	005700 27600	JUNTA			
35	945325 00000	TORNILLO HEXAGONAL INTERIOR			
46	902300 27600	VENTILADOR			
48	947713 00000	LENGÜETA DE AJUSTE			
49	949454 00000	ARANDELA			
50	901804 00000	TORNILLO TERMINAL DE ÁRBOL			
61	004803 27600	TAPA DE FILTRO			
67	009000 16300	MUELLE DE PRESIÓN			
72	909505 01000	<b>CARTUCHO DE FILTRO (1x) <sup>1)</sup></b>			
74	909529 00000	<b>CARTUCHO DE FILTRO (1x) <sup>1)</sup></b>			
76	945373 00000	TORNILLO HEXAGONAL INTERIOR			
77	948021 00000	ANILLO DE JUNTA			
83	006800 27600	CAPERUZA DE APARATO			
84	742609 01000	MANGUERA			
85	951920 00000	PIEZA DE ORMA DE GOMA			
88	006803 27600	CAPERUZA DE APARATO			
89	068000 27500	PORTABOQUILLA			
90	945320 00000	TORNILLO HEXAGONAL INTERIOR			
91	951922 00000	PIEZA DE ORMA DE GOMA			
92	964108 00000	PROTECCIÓN DE CANTOS			
94	015100 27600	PIE			
95	951921 00000	PIEZA DE ORMA DE GOMA			
96	068000 27600	PIEZA DISTANCIADORA			
97	945328 00000	TORNILLO HEXAGONAL INTERIOR			
98	949451 00000	ARANDELA			
101	833903 99597	PLATILLO DE VÁLVULA			
102	951906 00000	BOQUILLA DE CABLE			
103	068002 16500	TUBO DISTANCIADOR			
104	548800 16300	TORNILLO DE CÁNCAMO			
111	913161 00000	JUNTA TÓRICA			
112	741300 27600	ARANDELA DE GOMA			
125	728003 99611	VÁLVULA REGULADORA DE PRESIÓN			
126	943133 00000	TOBERA			
130	951225 00000	TORNILLO DE CIERRE			

<sup>1)</sup> cantidad necesario / mantenimiento

DX4.25K DX4.40K	Variante 	Pos. <sup>2)</sup>	Bestell Nr. / Ident No. / No. Identification / No. Identificazione / No. De pedido		Beschreibung / Description / Designation / Designazione / Descripcion
<b>DX4.25K</b>					
① 1~ Einphasenwechselstrom 1~ single-phase AC 1~ AC monofasé 1~ AC monofase 1~ AC monofásica		8	964233 00000		WINKEL / BRACKET / COUDES / GOMITO / ÁNGULO
		12	948766 00000		BLINDNIET / BLIND RIVET / RIVET AVEUGLIE / RIVETTO CIECO / REMACHE CIEGO
		13	742002 30000		KABEL / CABLE / CABLE / CAVO / CABLE
		83	006802 27500	006800-27500	HAUBE / PROTECTING HOOD / CARTER PROTECTEUR / CARTER DI PROTEZIONE / CAPERUZA
		94	015101 27600	015100-27600	FUSS / FOOT / PIED / PIEDE / PIE
② /0-06 3~ ohne Filterung 3~ without filter 3~ sans filtre 3~ senza filtro 3~ sin filtro		25		952009-00000	SPANNHÜLSE / LOCATING PEG / DOVILLE DE ETRAGE / SPINE DI RISCONTRO / CASQUILLO TENSOR
		28	000702 27600	000701-27600	SEITENDECKEL / LID / COUVERCLE / COPERCHIO / TAPA LATERAL
		30		008900-16500	DICHTUNG / GASKET / JOINT / GUARNIZIONE / JUNTA
		61		004803-27600	FILTERDECKEL / FILTER COVER / COUVERCLE DU FILTRE / COPERCHIO FILTRO / TAPA DE FILTRO
		67		009000-16300	ANPRESSFEDER / LEAF SPRING / RESSORT-JAME / MOLLA / MUELLE DE PRESIÓN
		72		909505-01000	FILTERPATRONE / FILTER CARTRIDGE / CARTOUCHE FILTRANTE / CARTUCCIA FILTRO / CARTUCHO DE FILTRO
		74		909529-00000	FILTERPATRONE / FILTER CARTRIDGE / CARTOUCHE FILTRANTE / CARTUCCIA FILTRO / CARTUCHO DE FILTRO
		76		945373-00000	INNENSECHSKANTSCHRAUBE / SOCKET HEAD SCREW / VIS HEXAGONALE INTERNE / VITE ESAGONALE INTERNA / TORNILLO HEXAGONAL INTERIOR
		77		948021-00000	DICHTRING / SEALING RING / JOINT / ANELLO GUARNIZIONE / ANILLO DE JUNTA
		78		913161-00000	O-RING / O-RING / ANNEAU-O / ANELLO-O / JUNTA TÓRICA
		88	006810 27500	006803-27600	FRONTHAUBE / PROTECTING HOOD / CARTER PROTECTEUR AVANT / CARTER DI PROTEZIONE / CAPERUZA FRONTAL
		89	741310 90000	068000-27500	DISTANZSTÜCK / SPACER / ENTRETOISE / SPAZIATORE / PORTABOQUILLA
		90	945377 00000	945320-00000	INNENSECHSKANTSCHRAUBE / SOCKET HEAD SCREW / VIS HEXAGONALE INTERNE / VITE ESAGONALE INTERNA / TORNILLO HEXAGONAL INTERIOR
		91		951922-00000	GUMMIFORMTEIL / RUBBER ELEMENT / ELEMENT EN CAOUTCHOUC / ELEMENTO IN GOMMA / PIEZA DE ORMA DE GOMA
		125		728003-99611	DRUCKREGULIERVENTIL / PRESSURE REGUL. VALVE / SOUPAPE REGLAGE PRESSION / VALVOLA REGOLAZIONE PRESS. / VÁLVULA REGULADORA DE PRESIÓN
	126		943132-00000	DÜSE / NOZZLE / GICLEUR / UGELLO / TOBERA	
	130		951225-00000	VERSCHLUSS-SCHRAUBE / LOCKING SCREW / BOUCHON / VITE DI CHIUSURA / TORNILLO DE CIERRE	
<b>DX4.40K</b>					
③ 1~ Einphasenwechselstrom 1~ single-phase AC 1~ AC monofasé 1~ AC monofase 1~ AC monofásica		8	964233 00000		WINKEL / BRACKET / COUDES / GOMITO / ÁNGULO
		12	948766 00000		BLINDNIET / BLIND RIVET / RIVET AVEUGLIE / RIVETTO CIECO / REMACHE CIEGO
		13	742002 30000		KABEL / CABLE / CABLE / CAVO / CABLE
		83	006804 27600	006800-27600	HAUBE / PROTECTING HOOD / CARTER PROTECTEUR / CARTER DI PROTEZIONE / CAPERUZA
		94	015101 27600	015100-27600	FUSS / FOOT / PIED / PIEDE / PIE

<sup>2)</sup> variantenabhängige Bauteile / variant-dependent components / composants variante-dependantes / componenti variante-dispendenti / componentes variante-dependientes



DX4.25K DX4.40K	Variante 	Pos. <sup>2)</sup>	Bestell Nr. / Ident No. / No. Identification / No. Identificazione / No. De pedido		Beschreibung / Description / Designation / Designazione / Desripcion
<b>DX4.40K</b> ④ /0-06 3~ mit Kühler - ohne Filterung 3~ with cooler - without filter 3~ avec refroidisseur - sans filtre 3~ con raffreddatore - senza filtro 3~ con refrigerador - sin filtro		25		952009-00000	SPANNHÜLSE / LOCATING PEG / DOVILLE DE ETRAGE / SPINE DI RISCONTRO / CASQUILLO TENSOR
		28	000702 27600	000704-27600	SEITENDECKEL / LID / COUVERCLE / COPERCHIO / TAPA LATERAL
		30		008900-16500	DICHTUNG / GASKET / JOINT / GUARNIZIONE / JUNTA
		61		004803-27600	FILTERDECKEL / FILTER COVER / COUVERCLE DU FILTRE / COPERCHIO FILTRO / TAPA DE FILTRO
		67		009000-16300	ANPRESSFEDER / LEAF SPRING / RESSORT-JAME / MOLLA / MUELLE DE PRESIÓN
		72		909505-01000	FILTERPATRONE / FILTER CARTRIDGE / CARTOUCHE FILTRANTE / CARTUCCIA FILTRO / CARTUCHO DE FILTRO
		74		909529-00000	FILTERPATRONE / FILTER CARTRIDGE / CARTOUCHE FILTRANTE / CARTUCCIA FILTRO / CARTUCHO DE FILTRO
		76		945373-00000	INNENSECHSKANTSCHRAUBE / SOCKET HEAD SCREW / VIS HEXAGONALE INTERNE / VITE ESAGONALE INTERNA / TORNILLO HEXAGONAL INTERIOR
		77		948021-00000	DICHTRING / SEALING RING / JOINT / ANELLO GUARNIZIONE / ANILLO DE JUNTA
		78		913161-00000	O-RING / O-RING / ANNEAU-O / ANELLO-O / JUNTA TÓRICA
		88	006810 27500	006803-27600	FRONTHAUBE / PROTECTING HOOD / CARTER PROTECTEUR AVANT / CARTER DI PROTEZIONE / CAPERUZA FRONTAL
		89	741310 90000	068000-27500	DISTANZSTÜCK / SPACER / ENTRETOISE / SPAZIATORE / PORTABOQUILLA
		90	945377 00000	945320-00000	INNENSECHSKANTSCHRAUBE / SOCKET HEAD SCREW / VIS HEXAGONALE INTERNE / VITE ESAGONALE INTERNA / TORNILLO HEXAGONAL INTERIOR
		91		951922-00000	GUMMIFORMTEIL / RUBBER ELEMENT / ELEMENT EN CAOUTCHOUC / ELEMENTO IN GOMMA / PIEZA DE ORMA DE GOMA
	125		728003-99611	DRUCKREGULIERVENTIL / PRESSURE REGUL. VALVE / SOUPAPE REGLAGE PRESSION / VALVOLA REGOLAZIONE PRESS. / VÁLVULA REGULADORA DE PRESIÓN	
	126		943132-00000	DÜSE / NOZZLE / GICLEUR / UGELLO / TOBERA	
	130		951225-00000	VERSCHLUSS-SCHRAUBE / LOCKING SCREW / BOUCHON / VITE DI CHIUSURA / TORNILLO DE CIERRE	
⑤ /5 3~ mit Motor 2,2/3kW 3~ with motor 2,2/3kW 3~ avec moteur 2,2/3 kW 3~ con motore 2,2/3kW 3~ con motor de 2,2/3kW		27	903237 00000		DICHTUNG / GASKET / JOINT / GUARNIZIONE / JUNTA

<sup>2)</sup> variantenabhängige Bauteile / variant-dependent components / composants variante-dependantes / componenti variante-dispendenti / componentes variante-dependientes