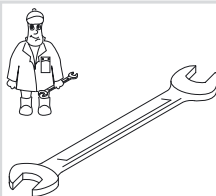




Gebr. Becker GmbH
Hölker Feld 29-31
D-42279 Wuppertal

Wartung
Maintenance
Entretien
Manutenzione
Mantenimiento



	Pos.	Menge ²⁾ Quantity Quantité Quantità Cantidad	Bestell-Nr. Ident No. No. Identification No. Identificazione No. de pedido	Bezeichnung Description Designation Designazione Descripción
DT 4.40K/0-400	24	SATZ (KIT)	901352 00007	Schieber, Rotor Vane, Palette, Silenciador
	72	1	909505 00000	Filterpatrone, Filter cartridge, Cartouche Filtrante, Cartuccia filtro, Cartucho de filtro

²⁾ erforderliche Bestellmenge / necessary order quantity / quantité nécessaire / quantità di ordinazione necessari / cantidad necesario



Ersatzteilliste
Spare parts list
Liste de pièces de rechange
Listino pezzi di ricambio
Lista de piezas de recambio
Lista de peças sobresselentes
Reserveonderdelenlijst
Reservedelsliste
Reservdelslista

Reservedelsliste
Varaosaluettelo
Wykaz części zamiennych
Seznam náhradních dílů
Tartalékalkatrész lista
Κατάλογοῦ ανταλλακτικῶν
Перечень запасных частей
备用零件目录
スペアパーツリスト

DT 4.40K/0-400



28000027621 04/2010

Index-A

<p>SERVICE</p>	<p>D-42279 Wuppertal www.becker-international.com</p>	year <input type="text" value="XXXX"/> No. A <input type="text" value="XXXXXX"/> type DT 4.40K-400	Index Option Made in <input type="radio"/> Germany
		frequency <input type="text" value="XXXX"/> Hz speed <input type="text" value="XXXX"/> min ⁻¹ power required <input type="text" value="XXXX"/> kW inlet capacity <input type="text" value="XXXX"/> m ³ /h max. pressure <input type="text" value="XXXX"/> mbar	

(D) Service:
Tel: +49 (0)202 697-171
Fax: +49 (0)202 64 44 74
E-Mail: info@becker-international.com
www.becker-international.com



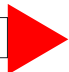
DT 4.40K/0-400

Pos.	Bestell Nr.	Beschreibung	
4	769302 42100	MESSUMFORMER	
5	742007 60000	KABEL	
6	300802 18000	T-STÜCK	
7	302002 03000	DOPPELNIPPEL	
13	945315 00000	INNENSECHSKANTSCHRAUBE	
15	020000 16500	KOLBEN	
16	016800 16500	SPANNSCHEIBE	
17	911008 00000	STAR TOLERANZRING	
18	949203 00000	ZAHNSCHEIBE	
19	945320 00000	INNENSECHSKANTSCHRAUBE	
21	000100 27600	GEHÄUSE	
23	945322 00000	INNENSECHSKANTSCHRAUBE	
24	901352 00007	SCHIEBER, KOHLE (SATZ)	
25	952009 00000	SPANNHÜLSE	
28	000701 27600	SEITENDECKEL	
29	945374 00000	INNENSECHSKANTSCHRAUBE	
30	008900 16500	DICHTUNG	
33	560200 27600	DRUCKLUFTKÜHLER	
34	005700 27600	DICHTUNG	
35	945325 00000	INNENSECHSKANTSCHRAUBE	
46	902300 27600	VENTILATOR	
48	947713 00000	PASSFEDER	
49	949454 00000	UNTERLEGSCHEIBE	
50	901804 00000	WELLENENDSCHRAUBE	
61	004803 27600	FILTERDECKEL	
67	009000 16300	ANPRESSFEDER	
72	909505 00000	FILTERPATRONE (1x) ¹⁾	
76	945373 00000	INNENSECHSKANTSCHRAUBE	
77	948021 00000	DICHTRING	
78	913161 00000	O-RING	
83	006807 27600	HAUBE	
84	742609 01000	SCHLAUCH	
85	951920 00000	GUMMIFORMTEIL	
88	006803 27600	GERÄTEHAUBE	
89	741365 00000	GUMMIPUFFER	
90	945318 00000	INNENSECHSKANTSCHRAUBE	
91	951922 00000	GUMMIFORMTEIL	
92	964108 00000	KANTENSCHUTZ	
94	015100 27600	FUSS	
95	951921 00000	GUMMIFORMTEIL	
96	068000 27600	DISTANZSTÜCK	



DT 4.40K/0-400

Pos.	Bestell Nr.	Beschreibung	
97	945328 00000	INNENSECHSKANTSCHRAUBE	
98	949451 00000	UNTERLEGSCHEIBE	
101	833903 99597	VENTILTELLER	
102	951906 00000	KABELTÜLLE	
103	068002 16500	DISTANZROHR	
104	548800 16300	RINGSCHRAUBE	
109	961301 19600	DICHTUNG	
110	003605 29100	ZWISCHENFLANSCH	
113	742003 90100	KABEL	
114	742003 80100	KABEL	
115	949814 00000	SENKKOPFSCHRAUBE	
116	947104 00000	SECHSKANTMUTTER	
117	951703 00000	FEDERSCHEIBE	
118	949402 00000	UNTERLEGSCHEIBE	
123	728003 99611	DRUCKREGULIERVENTIL	
126	943133 00000	DÜSE	
130	951225 00000	VERSCHLUSSSCHRAUBE	
204	796302 41115	FREQUENZUMFORMER	

¹⁾ erforderliche Bestellmenge / WartungZeichnung - siehe Anhang 


A
Index

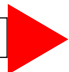
DT 4.40K/0-400

Pos.	Ident No.	Description	
4	769302 42100	MEASUREMENT CONVERTER	
5	742007 60000	CABLE	
6	300802 18000	T-PIECE	
7	302002 03000	DOUBLE NIPPLE	
13	945315 00000	SOCKET HEAD SCREW	
15	020000 16500	ROTOR	
16	016800 16500	CLAMPING DISC	
17	911008 00000	STAR-TOLERANCE-RING	
18	949203 00000	TOOTHED SPRING WASHER	
19	945320 00000	SOCKET HEAD SCREW	
21	000100 27600	PUMP BODY	
23	945322 00000	SOCKET HEAD SCREW	
24	901352 00007	CARBON VANES (KIT)	
25	952009 00000	LOCATING PEG	
28	000701 27600	LID	
29	945374 00000	SOCKET HEAD SCREW	
30	008900 16500	GASKET	
33	560200 27600	COOLER	
34	005700 27600	GASKET	
35	945325 00000	SOCKET HEAD SCREW	
46	902300 27600	FAN	
48	947713 00000	KEY	
49	949454 00000	WASHER	
50	901804 00000	SHAFT END BOLD	
61	004803 27600	FILTER COVER	
67	009000 16300	LEAF SPRING	
72	909505 00000	FILTER CARTRIDGE (1x) ¹⁾	
76	945373 00000	SOCKET HEAD SCREW	
77	948021 00000	SEALING RING	
78	913161 00000	O-RING	
83	006807 27600	PROTECTING HOOD	
84	742609 01000	TUBE FLEXIBLE	
85	951920 00000	RUBBER ELEMENT	
88	006803 27600	PROTECTING HOOD	
89	741365 00000	RUBBER BUFFER	
90	945318 00000	SOCKET HEAD SCREW	
91	951922 00000	RUBBER ELEMENT	
92	964108 00000	EDGE PROTECTION	
94	015100 27600	FOOT	
95	951921 00000	RUBBER ELEMENT	
96	068000 27600	SPACING COLLAR	

A
Index

DT 4.40K/0-400

Pos.	Ident No.	Description	
97	945328 00000	SOCKET HEAD SCREW	
98	949451 00000	WASHER	
101	833903 99597	VALVE DISC	
102	951906 00000	RUBBER BUSHING	
103	068002 16500	SPACER TUBE	
104	548800 16300	RING SCREW	
109	961301 19600	GASKET	
110	003605 29100	FLANGES	
113	742003 90100	CABLE	
114	742003 80100	CABLE	
115	949814 00000	HEX-HEAD SCREW	
116	947104 00000	HEX.NUT	
117	951703 00000	SPRING DISC	
118	949402 00000	WASHER	
123	728003 99611	PRESSURE REGUL. VALVE	
126	943133 00000	NOZZLE	
130	951225 00000	LOCKING SCREW	
204	796302 41115	INVERTER	

¹⁾ necessary order quantity / maintenancedrawing - see appendix 

A
Index

DT 4.40K/0-400

Pos.	No. Identification	Designation
4	769302 42100	CONVERTISSEUR DE MESURE
5	742007 60000	CABLE
6	300802 18000	ÉLÉMENT DE DÉRIVATION
7	302002 03000	RACCORD FILETÉ
13	945315 00000	VIS HEXAGONALE INTERNE
15	020000 16500	PISTON
16	016800 16500	DISQUE DE SERRAGE
17	911008 00000	BAGUE STAR
18	949203 00000	DENT DISQUE
19	945320 00000	VIS HEXAGONALE INTERNE
21	000100 27600	CORP DE POMPE
23	945322 00000	VIS HEXAGONALE INTERNE
24	901352 00007	PALETTE DE CHARBON (KIT)
25	952009 00000	DOVILLE DE ETRAGE
28	000701 27600	COUVERCLE
29	945374 00000	VIS HEXAGONALE INTERNE
30	008900 16500	JOINT
33	560200 27600	REFROIDISSEUR
34	005700 27600	JOINT
35	945325 00000	VIS HEXAGONALE INTERNE
46	902300 27600	VENTILATEUR
48	947713 00000	CLAVETTE
49	949454 00000	RONDELLE
50	901804 00000	VIS BOUT D'ARBRE
61	004803 27600	COUVERCLE DU FILTRE
67	009000 16300	RESSORT-JAME
72	909505 00000	CARTOUCHE FILTRANTE (1x) ¹⁾
76	945373 00000	VIS HEXAGONALE INTERNE
77	948021 00000	JOINT
78	913161 00000	ANNEAU-O
83	006807 27600	CARTER PROTECTEUR
84	742609 01000	TUBE FLEXIBLE
85	951920 00000	ELEMENT EN CAOUTCHOUC
88	006803 27600	CARTER PROTECTEUR
89	741365 00000	AMORTISSEUR EN CAOUTCHOUC
90	945318 00000	VIS HEXAGONALE INTERNE
91	951922 00000	ELEMENT EN CAOUTCHOUC
92	964108 00000	PROTECTION D'ARETE
94	015100 27600	PIED
95	951921 00000	ELEMENT EN CAOUTCHOUC
96	068000 27600	DONILLE D'ECARMENT

A
Index

DT 4.40K/0-400

Pos.	No. Identification	Designation
97	945328 00000	VIS HEXAGONALE INTERNE
98	949451 00000	RONDELLE
101	833903 99597	PLATEAU DE SOUPE
102	951906 00000	PROTECTION EN CAOUTCHOUC
103	068002 16500	TUBE D'ECARTEMENT
104	548800 16300	PITON
109	961301 19600	JOINT
110	003605 29100	BRIDES
113	742003 90100	CABLE
114	742003 80100	CABLE
115	949814 00000	VIS HEXAGONALE
116	947104 00000	ECROU A 6PANS
117	951703 00000	DISQUE DE RESSORT
118	949402 00000	RONDELLE
123	728003 99611	SOUPE REGLAGE PRESSION
126	943133 00000	GICLEUR
130	951225 00000	BOUCHON
204	796302 41115	CONVERTISSEUR DE FREQUENCE

¹⁾ quantité né cessaire / entretien

plan - voir annexe

A
Index

DT 4.40K/0-400

Pos.	No. Identificazione	Designazione
4	769302 42100	CONVERTITORE DI MISURA
5	742007 60000	CAVO
6	300802 18000	RACCORDO DI DERIVAZIONE
7	302002 03000	RACCORDO FILETTATO
13	945315 00000	VITE ESAGONALE INTERNA
15	020000 16500	ROTORE
16	016800 16500	DISCO DI FISSAGGIO
17	911008 00000	STAR-ANNELLO TOLLERANZA
18	949203 00000	DISCO A DENTE
19	945320 00000	VITE ESAGONALE INTERNA
21	000100 27600	CARCASSA
23	945322 00000	VITE ESAGONALE INTERNA
24	901352 00007	PALETTE DI CHARBONE (KIT)
25	952009 00000	SPINE DI RISCONTRO
28	000701 27600	COPERCHIO
29	945374 00000	VITE ESAGONALE INTERNA
30	008900 16500	GUARNIZIONE
33	560200 27600	RADIATORE
34	005700 27600	GUARNIZIONE
35	945325 00000	VITE ESAGONALE INTERNA
46	902300 27600	VENTILATORE
48	947713 00000	CHIAVETTA
49	949454 00000	RONDELLA
50	901804 00000	VITE DI CHIUSURA ALBERO
61	004803 27600	COPERCHIO FILTRO
67	009000 16300	MOLLA
72	909505 00000	CARTUCCIA FILTRO (1x)¹⁾
76	945373 00000	VITE ESAGONALE INTERNA
77	948021 00000	ANELLO GUARNIZIONE
78	913161 00000	ANELLO-O
83	006807 27600	CARTER DI PROTEZIONE
84	742609 01000	TUBO FLESSIBILE
85	951920 00000	ELEMENTO IN GOMMA
88	006803 27600	CARTER DI PROTEZIONE
89	741365 00000	AMMORTIZZATORE IN GOMMA
90	945318 00000	VITE ESAGONALE INTERNA
91	951922 00000	ELEMENTO IN GOMMA
92	964108 00000	LISTELLO DI PROTEZIONE
94	015100 27600	PIEDE
95	951921 00000	ELEMENTO IN GOMMA
96	068000 27600	BOCCOLA DISTANZIATRICE

A
Index

DT 4.40K/0-400

Pos.	No. Identificazione	Designazione
97	945328 00000	VITE ESAGONALE INTERNA
98	949451 00000	RONDELLA
101	833903 99597	PIATELLO DELLA VALVOLA
102	951906 00000	PROTEZIONE IN GOMMA
103	068002 16500	TUBO DISTANZA
104	548800 16300	GANCIO
109	961301 19600	GUARNIZIONE
110	003605 29100	FLANGE
113	742003 90100	CAVO
114	742003 80100	CAVO
115	949814 00000	VITE ESAGONALE
116	947104 00000	DADO ESAGONALE
117	951703 00000	DISCO A MOLLA
118	949402 00000	RONDELLA
123	728003 99611	VALVOLA REGOLAZIONE PRESS.
126	943133 00000	UGELLO
130	951225 00000	VITE DI CHIUSURA
204	796302 41115	INVERTER

¹⁾ quantità di ordinazione necessari / manutenzione

disegno - vedere allegato



DT 4.40K/0-400

Pos.	No. De pedido	Descripción	
4	769302 42100	CONVERTIDOR DE MEDIDA	
5	742007 60000	CABLE	
6	300802 18000	EMPALME DE TUBERÍA	
7	302002 03000	PASATABIQUES	
13	945315 00000	TORNILLO HEXAGONAL INTERIOR	
15	020000 16500	ÉMBOLO	
16	016800 16500	ARANDELA TENSORA	
17	911008 00000	ANILLO DE TOLERANCIA STAR	
18	949203 00000	POLEA DENTADA	
19	945320 00000	TORNILLO HEXAGONAL INTERIOR	
21	000100 27600	CARCASA	
23	945322 00000	TORNILLO HEXAGONAL INTERIOR	
24	901352 00007	EMPUJADOR DE CARBÓN (KIT)	
25	952009 00000	CASQUILLO TENSOR	
28	000701 27600	TAPA LATERAL	
29	945374 00000	TORNILLO HEXAGONAL INTERIOR	
30	008900 16500	JUNTA	
33	560200 27600	REFRIGERADOR DE AIRE COMPRIMIDO	
34	005700 27600	JUNTA	
35	945325 00000	TORNILLO HEXAGONAL INTERIOR	
46	902300 27600	VENTILADOR	
48	947713 00000	LENGAETA DE AJUSTE	
49	949454 00000	ARANDELA	
50	901804 00000	TORNILLO TERMINAL DE ARBOL	
61	004803 27600	TAPA DE FILTRO	
67	009000 16300	MUELLE DE PRESIÓN	
72	909505 00000	CARTUCHO DE FILTRO (1x)¹⁾	
76	945373 00000	TORNILLO HEXAGONAL INTERIOR	
77	948021 00000	ANILLO DE JUNTA	
78	913161 00000	JUNTA TÓRICA	
83	006807 27600	CAPERUZA DE APARATO	
84	742609 01000	MANGUERA	
85	951920 00000	PIEZA DE ORMA DE GOMA	
88	006803 27600	CAPERUZA DE APARATO	
89	741365 00000	AMORTIGUADOR DE GOMA	
90	945318 00000	TORNILLO HEXAGONAL INTERIOR	
91	951922 00000	PIEZA DE ORMA DE GOMA	
92	964108 00000	PROTECCIÓN DE CANTOS	
94	015100 27600	PIE	
95	951921 00000	PIEZA DE ORMA DE GOMA	
96	068000 27600	PIEZA DISTANCIADORA	

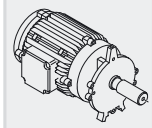


DT 4.40K/0-400

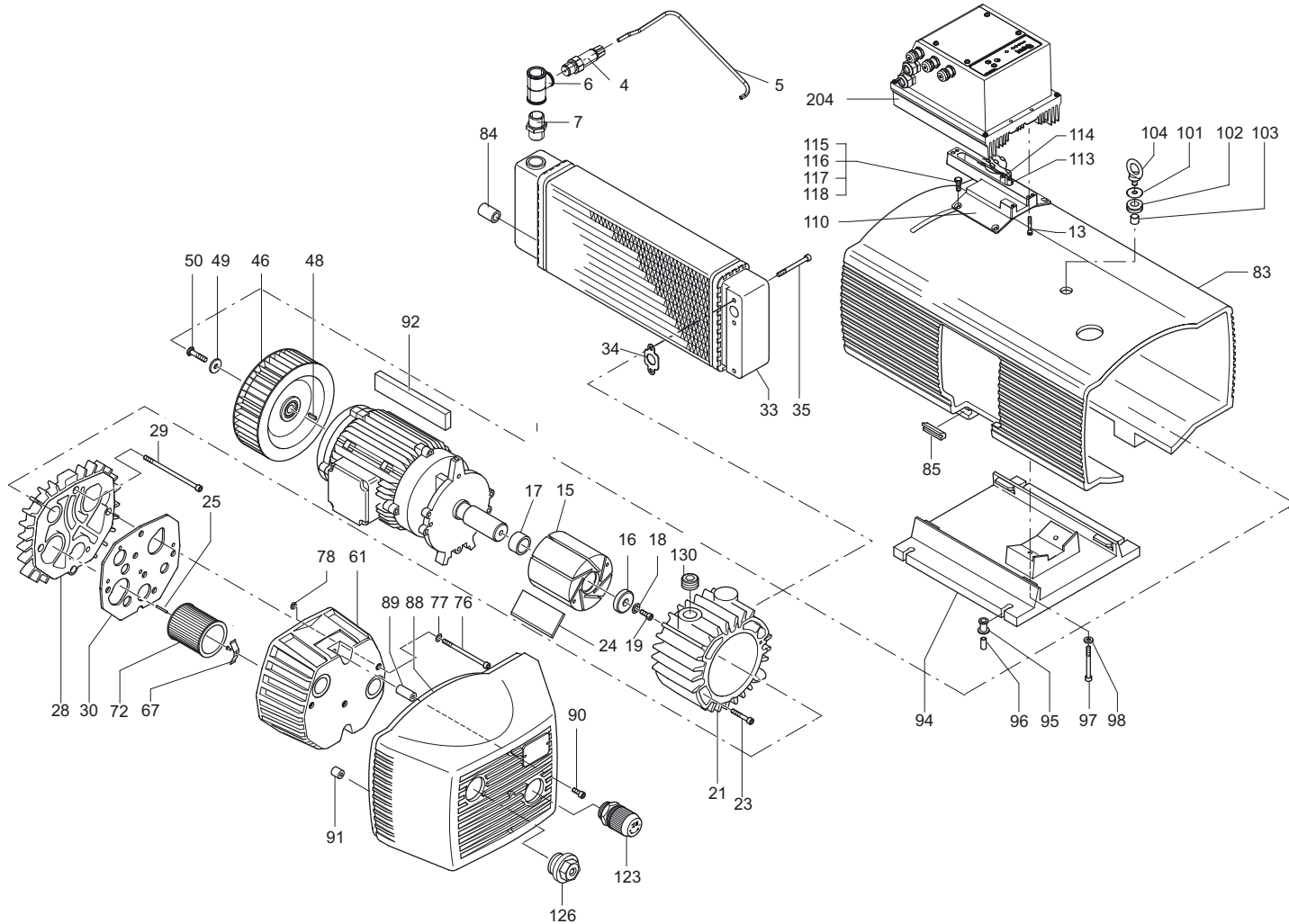
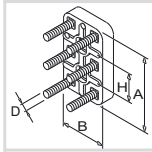
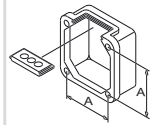
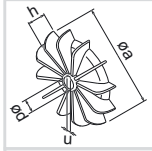
Pos.	No. De pedido	Descripción	
97	945328 00000	TORNILLO HEXAGONAL INTERIOR	
98	949451 00000	ARANDELA	
101	833903 99597	PLATILLO DE VALVULA	
102	951906 00000	BOQUILLA DE CABLE	
103	068002 16500	TUBO DISTANCIADOR	
104	548800 16300	TORNILLO DE CANCAMO	
109	961301 19600	JUNTA	
110	003605 29100	BRIDA INTERMEDIA	
113	742003 90100	CABLE	
114	742003 80100	CABLE	
115	949814 00000	TORNILLO DE CABEZA HEXAGONAL	
116	947104 00000	TUERCA HEXAGONAL	
117	951703 00000	ARANDELA ELASTICA	
118	949402 00000	ARANDELA	
123	728003 99611	VÁLVULA REGULADORA DE PRESIÓN	
126	943133 00000	TOBERA	
130	951225 00000	TORNILLO DE CIERRE	
204	796302 41115	CONVERTIDOR DE FRECUENCIA	

¹⁾ cantidad necesario / mantenimiento

plano - viase apndice



SERVICE ?



standard

DT 4.40K/0-400