
**SV 7.430**

**SERVICE**

**BECKER**  
D-42279 Wuppertal  
www.becker-international.com

No. **A** year

type **SV 7.430-XX** Index Variante

frequency  Hz

speed  min<sup>-1</sup>

power required  kW

inlet capacity  m<sup>3</sup>/h

pressure +  mbar

vacuum -  mbar

Made in  Germany



**Ersatzteilliste**  
Spare parts list  
Liste de pièces de rechange  
Listino pezzi di ricambio  
Lista de piezas de recambio  
Lista de peças sobresselentes  
Reserveonderdelenlijst  
Atsarginių dalių sąrašas  
Varuosad nimekirja  
Rezerves daļu saraksts

**Reservedelsliste**  
Reservdelslista  
Varaosaluettelo  
Reservedelsliste  
Wykaz części zamiennych  
Tartalékalkatrész lista  
Seznam náhradních dílů  
Seznam nadomestnih delov  
Zoznam náhradných dielov  
Rezervni dijelovi popis

**Lista pieselor de schimb**  
Páirteanna spártha liosta  
Κατάλογος ανταλλακτικών  
Yedek parça listesi  
Списък на резервните части  
Перечень запасных частей  
スペアパーツリスト  
예비 부품 목록  
备用零件目录

**SERVICE**  
[www.becker-international.com](http://www.becker-international.com)  
Sales and service network

**Wartung**  
**Maintenance**  
**Entretien**  
**Manutenzione**  
**Mantenimiento**

Pos.	Menge <sup>1)</sup> Quantity Quantité Quantità Cantidad	Bestell-Nr. Ident No. No. Identification No. Identificazione No. de pedido	Bezeichnung Description Designation Designazione Descripción
125	1	909548 00000	Filterpatrone, Filter cartridge, Cartouche Filtrante, Cartuccia filtro, Cartucho de filtro

<sup>1)</sup> erforderliche Bestellmenge / necessary order quantity / quantité nécessaire / quantità di ordinazione necessari / cantidad necesario

SV 7.430/1 Standard

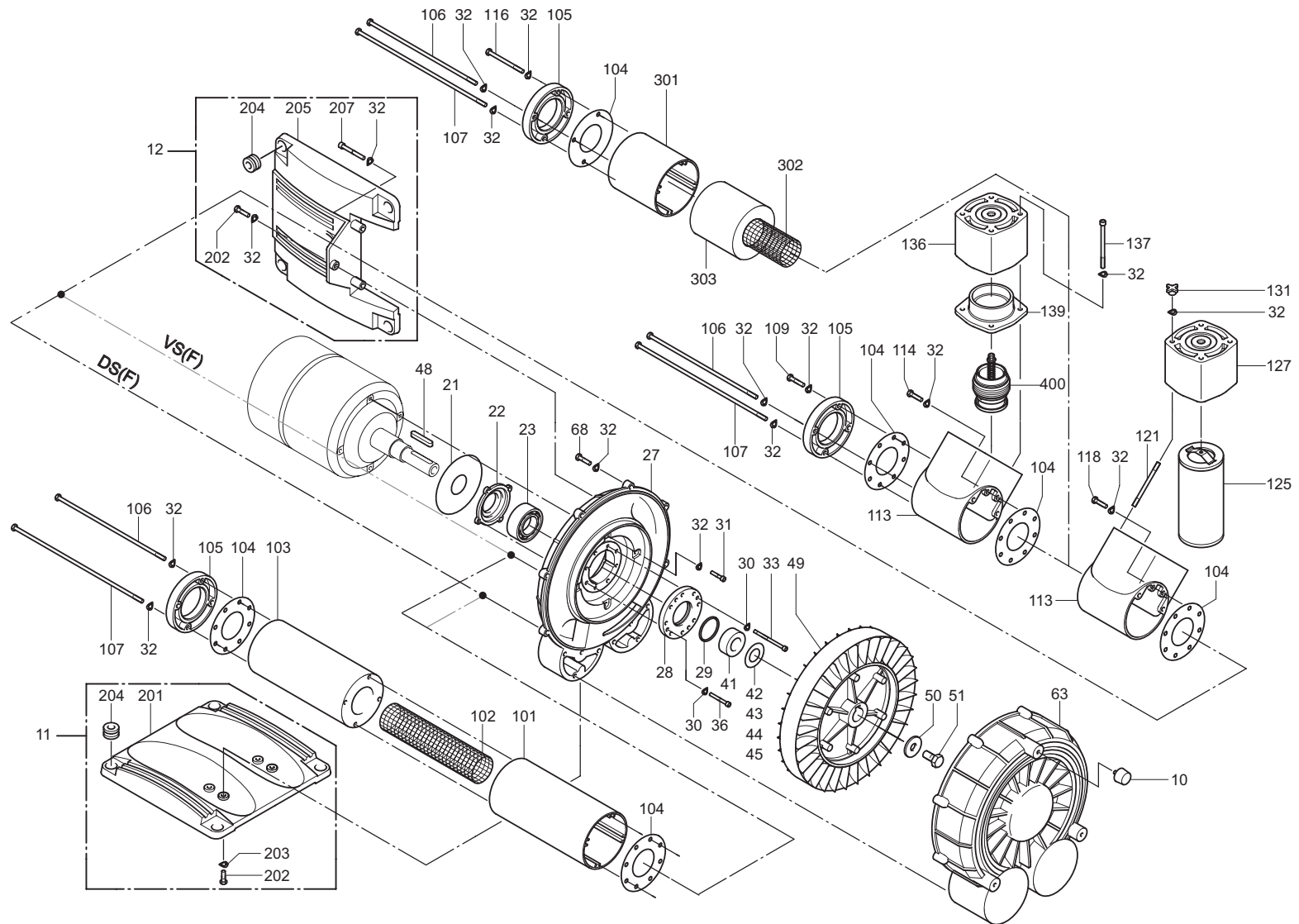


Variante

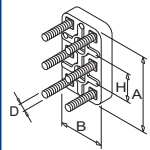
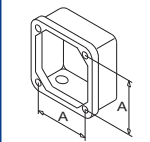
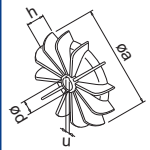
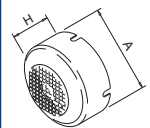
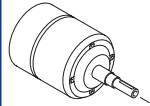


SV 7.430/1-XX

① /1-05  
 mit Korrosionsschutz  
 with corrosion protection  
 avec protection contre la corrosion  
 con protezione anti-corrosione  
 con protección contra la corrosión



SERVICE ?



SV 7.430/2 Standard

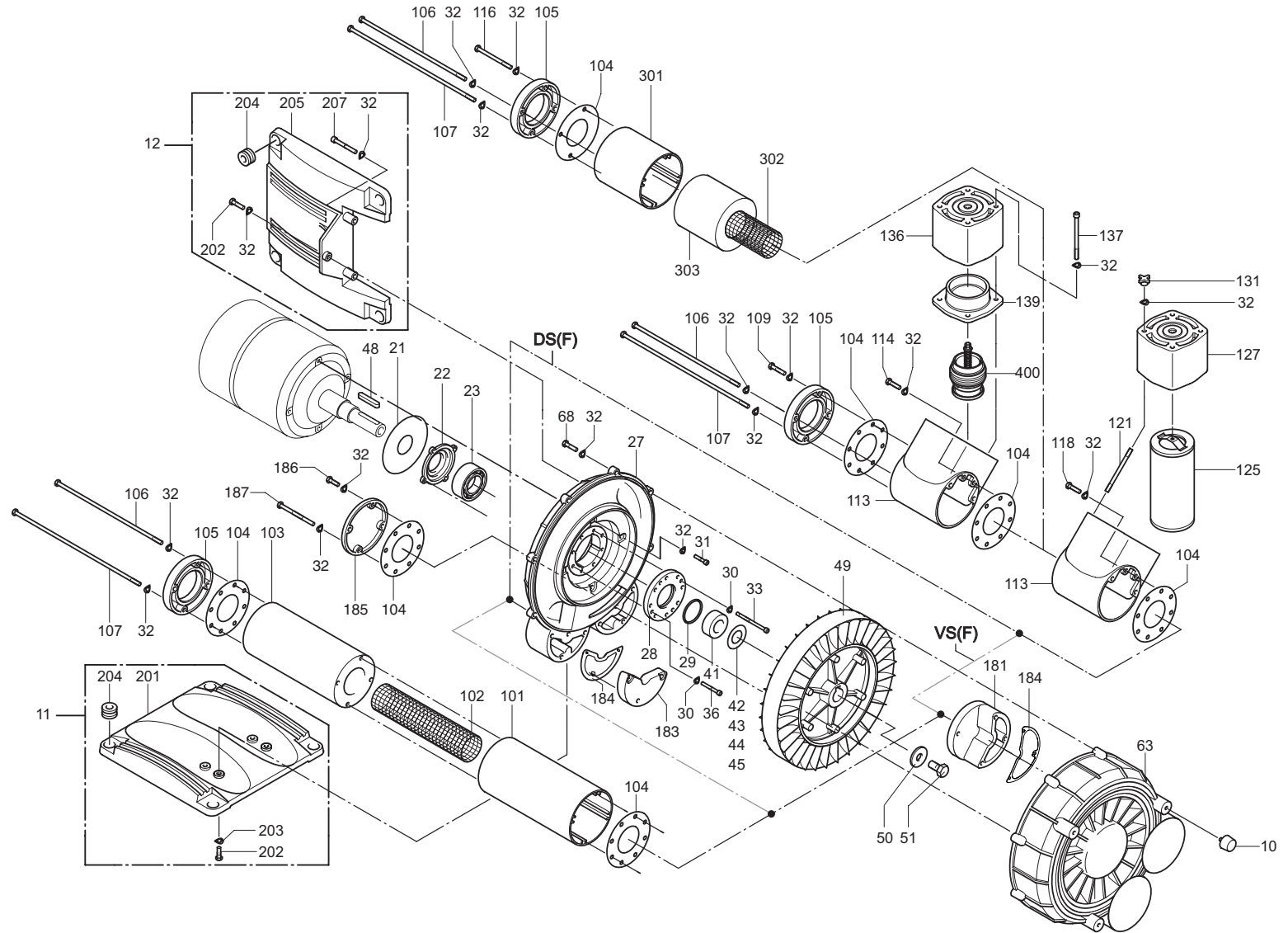


Variante

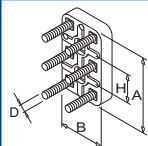
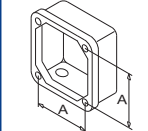
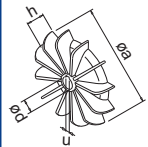
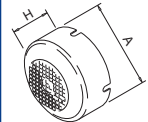
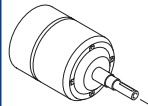



SV 7.430/2-XX

① /2-05  
 mit Korrosionsschutz  
 with corrosion protection  
 avec protection contre la corrosion  
 con protezione anti-corrosione  
 con protección contra la corrosión




SERVICE ?



INDEX	Pos.	Bestell Nr.	Beschreibung	
SV 7.430	U	570400 19800	<b>UMBAUSATZ /1➔/2</b> (POS: 32, 104, 181, 183, 184, 185, 186, 187)	
	10	741315 00000	GUMMIPUFFER	
	11	515100 19800	FUSS	
	12	515101 19800	FUSS, SEITLICH	
	21	018300 94000	SCHUTZSCHEIBE	
	22	001103 94001	LAGERDECKEL	
	23	906611 10000	WÄLZLAGER	
	27	000100 19900	GEHÄUSE	
	28	001103 19801	LAGERDECKEL	
	29	911308 00000	DICHTUNGSSCHLAUCH	
	30	948503 00000	FEDERING	
	31	945308 00000	INNENSECHSKANTSCHRAUBE	
	32	951703 00000	FEDERSCHEIBE	
	33	945373 00000	INNENSECHSKANTSCHRAUBE	
	36	945313 00000	INNENSECHSKANTSCHRAUBE	
	41	013900 19800	DICHTBUCHSE	
	42	911468 00000	DISTANZSCHEIBE 32X55X0,025	
	43	911469 00000	DISTANZSCHEIBE 32X55X0,050	
	44	911470 00000	DISTANZSCHEIBE 32X55X0,100	
	45	911471 00000	DISTANZSCHEIBE 32X55X0,200	
	48	947742 00000	PASSFEDER	
	49	000600 19800	LAUFRAD	
	50	001900 24000	SICHERUNGSBLECH	
	51	001800 24000	WELLENABSCHLUSSCHRAUBE	
	63	000200 19900	GEHÄUSEDECKEL	
	68	945114 00000	SECHSKANTSCHRAUBE	
	101	007400 19800	SCHALLDÄMPFERGEHÄUSE	
102.1	007600 94000	SIEBROHR (SV 7.430/1-01)		
102.2	007601 94000	SIEBROHR (SV 7.430/2-01)		
103	907704 10000	DÄMPFER		
104	907500 19800	DICHTUNG		
105	007805 19800	GEWINDEFLANSCH		
106	903808 01000	ZUGANKERSCHRAUBE		
107	903809 01000	ZUGANKERSCHRAUBE		
109	945226 00000	SECHSKANTSCHRAUBE		
113	040100 19800	FILTERGEHÄUSE		
114	945321 00000	INNENSECHSKANTSCHRAUBE		
116	903807 01000	ZUGANKERSCHRAUBE		
118	945372 00000	INNENSECHSKANTSCHRAUBE		
121	951038 00000	STIFTSCHRAUBE		
125	909548 00000	<b>FILTERPATRONE (1x)<sup>1)</sup></b>		
127	040202 19800	FILTERDECKEL		
131	921503 00000	STERNGRIF		
136	040203 19800	FILTERDECKEL		
137	945383 00000	INNENSECHSKANTSCHRAUBE		
139	016600 19800	ANSCHLUSSSTÜCK		
181	015500 19800	REDUZIERSTÜCK		
183	005601 19800	DECKEL		
184	907502 19800	DICHTUNG		
185	005600 19800	DECKEL		
186	945222 00000	SECHSKANTSCHRAUBE		
187	945155 00000	SECHSKANTSCHRAUBE		
201	015102 19800	FUSS		
202	945224 00000	SECHSKANTSCHRAUBE		
203	949451 00000	UNTERLEGSCHNEIBE		
204	951906 00000	KABELTÜLLE		
205	015101 19800	FUSS		
207	945328 00000	INNENSECHSKANTSCHRAUBE		

<sup>1)</sup> erforderliche Bestellmenge / Wartung (F / DSF / VSF)

INDEX	Pos.	Bestell Nr.	Beschreibung	
	301	007401 19800	SCHALLDÄMPFERGEHÄUSE	
	302	907600 80000	SIEBROHR	
	303	907704 20000	DÄMPFER	
	400.0	733700 99609	VENTILEINSATZ, SV 7.430/1; 3KW; DRUCK	
	400.1	733701 99609	VENTILEINSATZ, SV 7.430/1; 4KW; DRUCK+VAKUUM	
	400.2	733702 99609	VENTILEINSATZ, SV 7.430/2; 3KW; DRUCK+VAKUUM	
	400.3	733703 99609	VENTILEINSATZ, SV 7.430/2; 4KW; DRUCK	

<sup>1)</sup> erforderliche Bestellmenge / Wartung (F / DSF / VSF)

INDEX	Pos.	Ident No.	Description
SV 7.430	U	570400 19800	<b>CONVERSION KIT /1➔2</b> (POS: 32, 104, 181, 183, 184, 185, 186, 187)
	10	741315 00000	RUBBER BUFFER
	11	515100 19800	FOOT
	12	515101 19800	FOOT, LATERAL
	21	018300 94000	WASHER
	22	001103 94001	BEARING COVER
	23	906611 10000	BALL BEARING
	27	000100 19900	PUMP BODY
	28	001103 19801	BEARING COVER
	29	911308 00000	SEAL
	30	948503 00000	LOCK WASHER
	31	945308 00000	SOCKET HEAD SCREW
	32	951703 00000	LOCKING WASHER
	33	945373 00000	SOCKET HEAD SCREW
	36	945313 00000	SOCKET HEAD SCREW
	41	013900 19800	SEALING BUSH
	42	911468 00000	DISTANCE DISC 32X55X0,025
	43	911469 00000	DISTANCE DISC 32X55X0,05
	44	911470 00000	DISTANCE DISC 32X55X0,1
	45	911471 00000	DISTANCE DISC 32X55X0,2
	48	947742 00000	KEY
	49	000600 19800	IMPELLER
	50	001900 24000	LOCKING PLATE
	51	001800 24000	SCREW
	63	000200 19900	HOUSING LID
	68	945114 00000	HEX-HEAD SCREW
	101	007400 19800	SILENCER HOUSING
	102.1	007600 94000	STRAINER TUBE (SV 7.430/1-01)
	102.2	007601 94000	STRAINER TUBE (SV 7.430/2-01)
	103	907704 10000	SILENCER SPONGE
	104	907500 19800	SEAL
	105	007805 19800	FLANGE
	106	903808 01000	SCREW
	107	903809 01000	SCREW
	109	945226 00000	HEX. HEAD SCREW
	113	040100 19800	FILTER HOUSING
	114	945321 00000	SOCKET HEAD SCREW
	116	903807 01000	SCREW
	118	945372 00000	SOCKET HEAD SCREW
	121	951038 00000	STUD
	125	909548 00000	<b>FILTER CARTRIDGE (1x)<sup>1)</sup></b>
	127	040202 19800	FILTER COVER
	131	921503 00000	STAR GRIP
	136	040203 19800	FILTER COVER
	137	945383 00000	SOCKET HEAD SCREW
	139	016600 19800	CONNECTING PIECE
	181	015500 19800	REDUCING PIECE
	183	005601 19800	CAP
	184	907502 19800	GASKET
	185	005600 19800	CAP
	186	945222 00000	HEX HEAD SCREW
	187	945155 00000	HEX-HEAD SCREW
	201	015102 19800	FOOT
	202	945224 00000	HEX-HEAD SCREW
	203	949451 00000	WASHER
	204	951906 00000	RUBBER BUSHING
	205	015101 19800	FOOT
	207	945328 00000	SOCKET HEAD SCREW

<sup>1)</sup> necessary order quantity / maintenance (F / DSF / VSF)

INDEX	Pos.	Ident No.	Description
	301	007401 19800	SILENCER HOUSING
	302	907600 80000	STRAINER GAUZE
	303	907704 20000	SILENCER SPONGE
	400.0	733700 99609	VALVE CORE, SV 7.430/1; 3KW; PRESSURE
	400.1	733701 99609	VALVE CORE, SV 7.430/1; 4KW; PRESSURE+VACUUM
	400.2	733702 99609	VALVE CORE, SV 7.430/2; 3KW; PRESSURE+VACUUM
	400.3	733703 99609	VALVE CORE, SV 7.430/2; 4KW; PRESSURE

<sup>1)</sup> necessary order quantity / maintenance (F / DSF / VSF)

INDEX	Pos.	No. Identification	Designation
SV 7.430	U	570400 19800	<b>KIT DE TRANSFORMATION /1➔2</b> (POS: 32, 104, 181, 183, 184, 185, 186, 187) AMORTISSEUR EN CAOUTCHOUC
	10	741315 00000	AMORTISSEUR EN CAOUTCHOUC
	11	515100 19800	PIED
	12	515101 19800	PIED
	21	018300 94000	PLAQUE
	22	001103 94001	COUVERCLE DE ROULEMENTE
	23	906611 10000	ROULEMENT A BILLES
	27	000100 19900	CORP DE POMPE
	28	001103 19801	COUVERCLE DE ROULEMENT
	29	911308 00000	JOINT
	30	948503 00000	RONDELLE ÉLASTIQUE
	31	945308 00000	VIS HEXAGONALE INTERNE
	32	951703 00000	RONDELLE À RESSORT
	33	945373 00000	VIS HEXAGONALE INTERNE
	36	945313 00000	VIS HEXAGONALE INTERNE
	41	013900 19800	BOISSEAU ETANCHANT
	42	911468 00000	DISQUE AJUSTAGE 32X55X0,025
	43	911469 00000	DISQUE AJUSTAGE 32X55X0,05
	44	911470 00000	DISQUE AJUSTAGE 32X55X0,1
	45	911471 00000	DISQUE AJUSTAGE 32X55X0,2
	48	947742 00000	CLAVETTE
	49	000600 19800	ROUE
	50	001900 24000	RONDELLE DE SECURITE
	51	001800 24000	VIS
	63	000200 19900	COUVERCLE
	68	945114 00000	VIS HEXAGONALE
	101	007400 19800	CARCASSE SILENCIEUX
	102.1	007600 94000	GRILLE POUR SILENCIEUX (SV 7.430/1-01)
	102.2	007601 94000	GRILLE POUR SILENCIEUX (SV 7.430/2-01)
	103	907704 10000	MOUSSE POUR SILENCIEUX
	104	907500 19800	JOINT
	105	007805 19800	BRIDE
	106	903808 01000	VIS
	107	903809 01000	VIS
	109	945226 00000	VIS HEXAGONALE
	113	040100 19800	CARTER FILTRE
	114	945321 00000	VIS HEXAGONALE INTERNE
	116	903807 01000	VIS
	118	945372 00000	VIS HEXAGONALE INTERNE
	121	951038 00000	GOUJON
	125	909548 00000	<b>CARTOUCHE FILTRANTE (1x)<sup>1)</sup></b>
	127	040202 19800	COUVERCLE DU FILTRE
	131	921503 00000	POIGNEE-ETOILE
	136	040203 19800	COUVERCLE DU FILTRE
	137	945383 00000	VIS HEXAGONALE INTERNE
	139	016600 19800	PIECE DE RACCORDEMENT
	181	015500 19800	PIECE DE REDUCTION
	183	005601 19800	COUVERCLE
	184	907502 19800	JOINT
	185	005600 19800	COUVERCLE
	186	945222 00000	VIS SIX-PANS
	187	945155 00000	VIS HEXAGONALE
	201	015102 19800	PIED
	202	945224 00000	VIS HEXAGONALE
	203	949451 00000	RONDELLE
	204	951906 00000	PROTECTION EN CAOUTCHOUC
	205	015101 19800	PIED
	207	945328 00000	VIS HEXAGONALE INTERNE

<sup>1)</sup> quantité nécessaire / entretien (F / DSF / VSF)

INDEX	Pos.	No. Identification	Designation
	301	007401 19800	CARCASSE SILENCIEUX
	302	907600 80000	GRILLE POUR SILENCIEUX
	303	907704 20000	MOUSSE POUR SILENCIEUX
	400.0	733700 99609	SOUPAPE, SV 7.430/1; 3KW; PRESSION
	400.1	733701 99609	SOUPAPE, SV 7.430/1; 4KW; PRESSION+VIDE
	400.2	733702 99609	SOUPAPE, SV 7.430/2; 3KW; PRESSION+VIDE
	400.3	733703 99609	SOUPAPE, SV 7.430/2; 4KW; PRESSION


<sup>1)</sup> quantité nécessaire / entretien (F / DSF / VSF)

INDICE	Pos.	No. Identificazione	Designazione
SV 7.430	U	570400 19800	<b>SET DI TRASFORMAZIONE /1➡/2</b> (POS: 32, 104, 181, 183, 184, 185, 186, 187)
	10	741315 00000	AMMORTIZZATORE IN GOMMA
	11	515100 19800	PIEDE
	12	515101 19800	PIEDE
	21	018300 94000	DISCO
	22	001103 94001	COPERCHIO CUSCINETTO
	23	906611 10000	CUSCINETTO A SFERA
	27	000100 19900	CARCASSA
	28	001103 19801	COPERCHIO CUSCINETTO
	29	911308 00000	GUARNIZIONE
	30	948503 00000	ANELLO A MOLLA
	31	945308 00000	VITE ESAGONALE INTERNA
	32	951703 00000	DISCO A MOLLA
	33	945373 00000	VITE ESAGONALE INTERNA
	36	945313 00000	VITE ESAGONALE INTERNA
	41	013900 19800	BUSSOLA GUARNIRANTE
	42	911468 00000	DISCO GIUOCO 32X55X0,025
	43	911469 00000	DISCO GIUOCO 32X55X0,05
	44	911470 00000	DISCO GIUOCO 32X55X0,1
	45	911471 00000	DISCO GIUOCO 32X55X0,2
	48	947742 00000	CHIAVETTA
	49	000600 19800	GIRANTE
	50	001900 24000	RONDELLA DI SICUREZZA
	51	001800 24000	VITE
	63	000200 19900	COPERCHIO
	68	945114 00000	VITE ESAGONALE
	101	007400 19800	CARCASSA SILEZIATORE
	102.1	007600 94000	TUBO-CRIVELLO (SV 7.430/1-01)
	102.2	007601 94000	TUBO-CRIVELLO (SV 7.430/2-01)
	103	907704 10000	MATERIALE PER SILENZIATORE
	104	907500 19800	GUARNIZIONE
	105	007805 19800	FLANGIA
	106	903808 01000	VITE
	107	903809 01000	VITE
	109	945226 00000	VITE ESAGONALE
	113	040100 19800	CARCASSA DEL FILTRO
	114	945321 00000	VITE ESAGONALE INTERNA
	116	903807 01000	VITE
	118	945372 00000	VITE ESAGONALE INTERNA
	121	951038 00000	VITE PRIGIONIERA
	125	909548 00000	<b>CARTUCCIA FILTRO (1x)<sup>1)</sup></b>
	127	040202 19800	COPERCHIO FILTRO
	131	921503 00000	MANOPOLA A CROCIERA
	136	040203 19800	COPERCHIO FILTRO
	137	945383 00000	VITE ESAGONALE INTERNA
	139	016600 19800	PEZZO DI RACORDO
	181	015500 19800	GIUNTO DI RIDUZIONE
	183	005601 19800	COPERCHIO
	184	907502 19800	GUARNIZIONE
	185	005600 19800	COPERCHIO
	186	945222 00000	VITE ESAGONALE
	187	945155 00000	VITE ESAGONALE
	201	015102 19800	PIEDE
	202	945224 00000	VITE ESAGONALE
	203	949451 00000	RONDELLA
	204	951906 00000	PROTEZIONE IN GOMMA
	205	015101 19800	PIEDE
	207	945328 00000	VITE ESAGONALE INTERNA


<sup>1)</sup> quantità di ordinazione necessari / manutenzione (F / DSF / VSF)

INDICE	Pos.	No. Identificazione	Designazione
	301	007401 19800	CARCASSA SILENZIATORE
	302	907600 80000	GRIGLIA PER SILENZIATORE
	303	907704 20000	MATERIALE PER SILENZIATORE
	400.0	733700 99609	VALVOLA, SV 7.430/1; 3KW; PRESSIONE
	400.1	733701 99609	VALVOLA, SV 7.430/1; 4KW; PRESSIONE+VUOTO
	400.2	733702 99609	VALVOLA, SV 7.430/2; 3KW; PRESSIONE+VUOTO
	400.3	733703 99609	VALVOLA, SV 7.430/2; 4KW; PRESSIONE

<sup>1)</sup> quantità di ordinazione necessari / manutenzione (F / DSF / VSF)

ÍNDICE	Pos.	No. de pedido	Descripción	
SV 7.430	U	570400 19800	<b>EQUIPO PARA LA CONVERSIÓN /1➔/2</b> (POS: 32, 104, 181, 183, 184, 185, 186, 187)	
	10	741315 00000	AMORTIGUADOR DE GOMA	
	11	515100 19800	PIE COMPLETO	
	12	515101 19800	PIE COMPLETO, LATERAL	
	21	018300 94000	DISCO DE PROTECCIÓN	
	22	001103 94001	TAPA DE COJINETE	
	23	906611 10000	COJINETE DE RODAMIENTO	
	27	000100 19900	CARCASA	
	28	001103 19801	TAPA DE COJINETE	
	29	911308 00000	MANGUERA DE JUNTA	
	30	948503 00000	ARANDELA DE MUELLE	
	31	945308 00000	TORNILLO HEXAGONAL INTERIOR	
	32	951703 00000	ARANDELA ELÁSTICA	
	33	945373 00000	TORNILLO HEXAGONAL INTERIOR	
	36	945313 00000	TORNILLO HEXAGONAL INTERIOR	
	41	013900 19800	CASQUILLO DE JUNTA	
	42	911468 00000	ARANDELA DISTANCIADORA 32X55X0,025	
	43	911469 00000	ARANDELA DISTANCIADORA 32X55X0,050	
	44	911470 00000	ARANDELA DISTANCIADORA 32X55X0,100	
	45	911471 00000	ARANDELA DISTANCIADORA 32X55X0,200	
	48	947742 00000	LENGÜETA DE AJUSTE	
	49	000600 19800	RUEDA CORREDERA	
	50	001900 24000	CHAPA DE ASEGURAMIENTO	
	51	001800 24000	TORNILLO TERMINAL DE ÁRBOL	
	63	000200 19900	TAPA DE CARCASA	
	68	945114 00000	TORNILLO DE CABEZA HEXAGONAL	
	101	007400 19800	CARCASA DE SILENCIADOR	
	102.1	007600 94000	TUBO DE CRIBA (SV 7.430/1-01)	
	102.2	007601 94000	TUBO DE CRIBA (SV 7.430/2-01)	
	103	907704 10000	AMORTIGUADOR	
	104	907500 19800	JUNTA	
	105	007805 19800	BRIDA ROSCADA	
	106	903808 01000	TORNILLO TIRANTE	
	107	903809 01000	TORNILLO TIRANTE	
	109	945226 00000	TORNILLO DE CABEZA HEXAGONAL	
	113	040100 19800	CARCASA DE FILTRO	
	114	945321 00000	TORNILLO HEXAGONAL INTERIOR	
	116	903807 01000	TORNILLO TIRANTE	
	118	945372 00000	TORNILLO HEXAGONAL INTERIOR	
	121	951038 00000	ESPÁRRAGO	
	125	909548 00000	<b>CARTUCHO DE FILTRO (1x) <sup>1)</sup></b>	
	127	040202 19800	TAPA DE FILTRO	
	131	921503 00000	EMPUÑADURA DE ESTRELLA	
	136	040203 19800	TAPA DE FILTRO	
	137	945383 00000	TORNILLO HEXAGONAL INTERIOR	
	139	016600 19800	PIEZA DE EMPALME	
	181	015500 19800	PIEZA DE REDUCCIÓN	
	183	005601 19800	TAPA	
	184	907502 19800	JUNTA	
	185	005600 19800	TAPA	
	186	945222 00000	TORNILLO DE CABEZA HEXAGONAL	
	187	945155 00000	TORNILLO DE CABEZA HEXAGONAL	
	201	015102 19800	PIE	
	202	945224 00000	TORNILLO DE CABEZA HEXAGONAL	
	203	949451 00000	ARANDELA	
	204	951906 00000	BOQUILLA DE CABLE	
	205	015101 19800	PIE	
	207	945328 00000	TORNILLO HEXAGONAL INTERIOR	

<sup>1)</sup> cantidad necesario / mantenimiento (F / DSF / VSF)

ÍNDICE	Pos.	No. de pedido	Descripción	
	301	007401 19800	CARCASA DE SILENCIADOR	
	302	907600 80000	TUBO DE CRIBA	
	303	907704 20000	AMORTIGUADOR	
	400.0	733700 99609	VÁLVULA, SV 7.430/1; 3KW; PRESION	
	400.1	733701 99609	VÁLVULA, SV 7.430/1; 4KW; PRESION+VACIO	
	400.2	733702 99609	VÁLVULA, SV 7.430/2; 3KW; PRESION+VACIO	
	400.3	733703 99609	VÁLVULA, SV 7.430/2; 4KW; PRESION	

<sup>1)</sup> cantidad necesario / mantenimiento (F / DSF / VSF)



SV 7.430/-XX	Variante 	Pos. <sup>2)</sup>	Bestell Nr. / Ident No. / No. Identification / No. Identificazione / No. De pedido		Beschreibung / Description / Designation / Designazione / Desripcion
① /X-05 Korrosionsschutz corrosion protection protection contre la corrosion protezione anti-corrosione protección contra la corrosión			570410 19800	<del>570400 19800</del>	<b>UMBAUSATZ / 1↔2 / CONVERSION KIT / KIT DE TRANSFORMATION / SET DI TRASFORMAZIONE / EQUIPO PARA LA CONVERSIÓN</b>
	181		015510 19800	<del>015500 19800</del>	- REDUZIERSTÜCK / REDUCING PIECE / PIECE DE REDUCTION / GIUNTO DI RIDUZIONE / PIEZA DE REDUCCIÓN
	183		005611 19800	<del>005601 19800</del>	- DECKEL / CAP / COUVERCLE / COPERCHIO / TAPA
	185		005610 19800	<del>005600 19800</del>	- DECKEL / CAP / COUVERCLE / COPERCHIO / TAPA
			-	-	<b>VERDICHTER / VAKUUMPUMPE // BLOWER / VACUUM PUMP / SOUFFLANTE / POMPE A VIDE // SOFFIANTE / POMPA A VUOTO // SOPLANTES / BOMBA DE VACIO</b>
	27		000110 19900	<del>000100 19900</del>	- GEHÄUSE / PUMP BODY / CORP DE POMPE / CARCASSA / CARCASA
	28		001100 19800	<del>001103 19800</del>	- LAGERDECKEL / BEARING COVERL / COUVERCLE DE ROULEMENT / COPERCHIO CUSCINETTO / TAPA DE COJINETE
	29		906592 00000	<del>911308 00000</del>	- WELLENDICHTRING / SEAL / JOINT / GUARNIZIONE / MANGUERA DE JUNTA
	49		000610 19800	<del>000600 19800</del>	- LAUFRAD / IMPELLER / ROUE / GIRANTE / RUEDA CORREDERA
	63		000210 19900	<del>000200 19900</del>	- GEHÄUSEDECKEL / HOUSING LID / COUVERCLE / COPERCHIO / TAPA DE CARCASA
			-	-	<b>SCHALLDÄMPFER MIT FILTER / SILENCER WITH FILTER / SILENCIEUX AVEC FILTRE / SILENZIATORE CON FILTRO / SILENCIADOR CON FILTRO</b>
	113		040110 19800	<del>040100 19800</del>	- FILTERGEHÄUSE / FILTER HOUSING / CARTER FILTRE / CARCASSA DEL FILTRO / CARCASA DE FILTRO
	301		007411 19800	<del>007401 19800</del>	- SCHALLDÄMPFERGEHÄUSE / SILENCER HOUSING / CARCASSE SILENCIEUX / CARCASSA SILENZIATORE / CARCASA DE SILENCIADOR
	302		907600 80100	<del>907600 80000</del>	- SIEBROHR / STRAINER GAUZE / GRILLE POUR SILENCIEUX / GRIGLIA PER SILENZIATORE / TUBO DE CRIBA
			-	-	<b>SCHALLDÄMPFER MIT VENTILEINSATZ / SILENCER WITH VALVE CORE / SILENCIEUX AVEC SOUPAPE / SILENZIATORE CON VALVOLA / SILENCIADOR CON VÁLVULA</b>
	113		040110 19800	<del>040100 19800</del>	- FILTERGEHÄUSE / FILTER HOUSING / CARTER FILTRE / CARCASSA DEL FILTRO / CARCASA DE FILTRO
	139		016610 19800	<del>016600 19800</del>	- ANSCHLUSSSTÜCK / CONNECTING PIECE / PIECE DE RACCORDEMENT / PEZZO DI RACORDO / PIEZA DE EMPALME
	301		007411 19800	<del>007401 19800</del>	- SCHALLDÄMPFERGEHÄUSE / SILENCER HOUSING / CARCASSE SILENCIEUX / CARCASSA SILENZIATORE / CARCASA DE SILENCIADOR
	302		907600 80100	<del>907600 80000</del>	- SIEBROHR / STRAINER GAUZE / GRILLE POUR SILENCIEUX / GRIGLIA PER SILENZIATORE / TUBO DE CRIBA
			-	-	<b>SCHALLDÄMPFER / SILENCER / SILENCIEUX / SILENZIATORE / SILENCIADOR</b>
101		007410 19800	<del>007400 19800</del>	- SCHALLDÄMPFERGEHÄUSE / SILENCER HOUSING / CARCASSE SILENCIEUX / CARCASSA SILENZIATORE / CARCASA DE SILENCIADOR	
102		007610 94000	<del>007600 94000</del>	- SIEBROHR / STRAINER GAUZE / GRILLE POUR SILENCIEUX / GRIGLIA PER SILENZIATORE / TUBO DE CRIBA	
		-	-	<b>SCHALLDÄMPFER MIT VENTILEINSATZ + FILTER / SILENCER WITH VALVE CORE + FILTER / SILENCIEUX AVEC SOUPAPE + FILTRE / SILENZIATORE CON VALVOLA + FILTRO / SILENCIADOR CON VÁLVULA + FILTRO</b>	
113		040110 19800	<del>040100 19800</del>	- FILTERGEHÄUSE (2x) / FILTER HOUSING / CARTER FILTRE / CARCASSA DEL FILTRO / CARCASA DE FILTRO	
139		016610 19800	<del>016600 19800</del>	- ANSCHLUSSSTÜCK / CONNECTING PIECE / PIECE DE RACCORDEMENT / PEZZO DI RACORDO / PIEZA DE EMPALME	

<sup>2)</sup> variantenabhängige Bauteile / variant-dependent components / composants variante-dependantes / componenti variante-dispendenti / componentes variante-dependientes