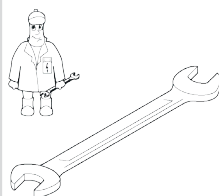




Gebr. Becker GmbH
Hölker Feld 29-31
D-42279 Wuppertal

Wartung
Maintenance
Entretien
Manutenzione
Mantenimiento



	Pos.	Menge * Quantity * Quantité * Quantità * Cantidad *	Bestell-Nr. Ident No. No. Identification No. Identificazione No. de pedido	Bezeichnung Description Designation Designazione Descripcion
U 4.100	<input type="checkbox"/>	1	549000 26100	Dichtungssatz, Complete set of seals, Jeu de joints, Kit di guarnizioni, Junta Completa
	5	SATZ (KIT)	900512 00003	Schieber, Rotor Vane, Palette, Silenciador
	83	1	965416 00000	Luftentölelement, Oil separating element, Element separation huile, Cartuccia separatore olio, Elemento de desaceitar de aire

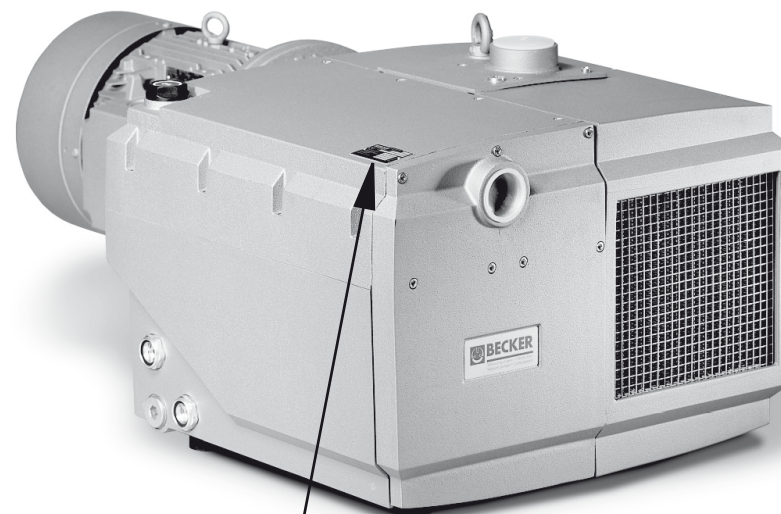
* erforderlich / necessary / nécessaire / necessaria / necesaria



Ersatzteilliste
Spare parts list
Liste de pièces de rechange
Listino pezzi di ricambio
Lista de piezas de recambio
Lista de peças sobresselentes
Reserveonderdelenlijst
Reservedelsliste
Reservdelslista

Reservedelsliste
Varaosaluettelo
Wykaz części zamiennych
Seznam náhradních dílů
Tartalékalkatrész lista
Κατάλογος ανταλλακτικών
Перечень запасных частей
备用零件目录
スペアパーツリスト

U 4.100



28000026200 10/2011

Index-D

SERVICE

Made in Germany

BECKER Baujahr/year XXXX

D-42279 Wuppertal No. D-XXXX

Typ U 4.100-XX

Drehzahl / speed XXXX min⁻¹

Leistungsbedarf motor power required XXXX kW

Saugvermögen inlet capacity XXXX m³/h

Saugdruck / vacuum XXXX mbar

WI 87-1-08

Index
Option


Service:

Tel: +49 (0)202 697-171

Fax: +49 (0)202 64 44 74

E-Mail: info@becker-international.com

www.becker-international.com

Pos.	Bestell Nr.	Beschreibung	
□	549000 26100	DICHTUNGSSATZ ¹⁾	
1	000101 26200	GEHÄUSE	
3	020000 26200	KOLBEN	
5	900512 00003	SCHIEBER (SATZ)	
7	917609 00000	LAGERDICHTRING	
8	917501 00000	PASS-SCHEIBE	
9	906622 00000	WÄLZLAGER	
10	906560 00000	WELLENDICHTRING	
12	912820 00000	VERSCHLUSSDECKEL	
15	000800 26200	SEITENDECKEL	
16	000700 26200	SEITENDECKEL	
17	912871 00000	VERSCHLUSS-SCHRAUBE	
18	902000 10600	GEBLÄSEKUPPLUNG	
21	945320 00000	INNENSECHSKANTSCHRAUBE	
22	948742 00000	PASSKERBSTIFT	
24	947732 00000	PASSFEDER	
28	952008 00000	SPANNHÜLSE	
29	951705 00000	TELLERFEDER	
30	902300 26200	VENTILATOR NIT NABE	
31	947713 00000	PASSFEDER	
32	901808 00000	WELLENENDSCHRAUBE	
33	947507 00000	UNTERLEGSCHEIBE	
34	028501 10700	VENTILBOLZEN	
35	928600 70000	DRUCKFEDER	
36	033901 10700	VENTILPLATTE	
41	007800 26200	GEWINDEFLANSCH	
42	533900 26200	VENTILPLATTE, KOMPLETT	
44	005000 26200	SIEB	
46	948219 02000	SEEGER-RING	
49	928602 60000	DRUCKFEDER	
52	945325 00000	INNENSECHSKANTSCHRAUBE	
54	951602 00000	RINGMUTTER	
55	945814 00000	GEWINDESTIFT	
57	951228 02000	VERSCHLUSS-SCHRAUBE	
61	002404 26200	ÖLABSCHEIDERGEHÄUSE	
63	509400 26200	KUGELSTÜCKSCHRAUBE	
64	001702 26200	ÖLBEHÄLTERDECKEL	
65	951221 00100	VERSCHLUSS-SCHRAUBE	
67	003701 26200	DECKEL	
69	951005 02000	STIFTSCHRAUBE	
70	948504 00000	FEDERRING	
71	947104 00000	SECHSKANTMUTTER	
74	305800 02000	ÜBERWURFMUTTER	
76	727502 99628	ABBLASEVENTIL	
83	965416 00000	LUFTENTÖLELEMENT (1x) ²⁾	
89	921500 50000	HANDGRIFF	
90	013300 26200	PRALLBLECH	
91	945305 00000	INNENSECHSKANTSCHRAUBE	
93	945226 00000	SECHSKANTSCHRAUBE	
94	867800 99559	SCHWIMMER	
95	003300 10700	DÜSE	
97	912300 00000	ANSCHLUSS-SCHRAUBE	
98	912871 00000	VERSCHLUSS-SCHRAUBE	
101	506000 26200	GROBABSCHIEDER KOMPLETT	
104	008000 26200	FILTERBLECH	
112	003703 26200	DECKEL	
119	907309 00000	SCHAUGLAS	
120	916800 10000	SCHRAUBDECKEL	
130	945387 00000	INNENSECHSKANTSCHRAUBE	
131	945319 00000	INNENSECHSKANTSCHRAUBE	

Pos.	Bestell Nr.	Beschreibung	
132	945323 00000	INNENSECHSKANTSCHRAUBE	
133	945319 00000	INNENSECHSKANTSCHRAUBE	
134	945324 00000	INNENSECHSKANTSCHRAUBE	
135	951220 00000	VERSCHLUSS-SCHRAUBE	
141	012211 26200	LEITUNG	
143	012202 26200	LEITUNG	
146	912305 00000	ANSCHLUSS-SCHRAUBE	
148	948401 00000	HOHLSCHRAUBE	
150	012209 26200	LEITUNG	
151	012205 26200	LEITUNG	
152	009400 19000	KUGELSTÜCKSCHRAUBE	
154	012900 19000	VERSCHLUSS-SCHRAUBE	
156	912306 00000	ANSCHLUSSSCHRAUBE	
157	960202 26200	KÜHLER	
158	012210 26200	LEITUNG	
159	948402 00000	HOHLSCHRAUBE	
181	018300 26200	ABDECKHAUBE	
183	922400 60000	SCHUTZGITTER	
186	568001 10700	ZWISCHENSTÜCK	
187	568100 10700	STÜTZE, KOMPL.	
188	949408 00000	U-SCHEIBE	
190	001800 20000	WELLENABSCHLUSS-SCHRAUBE	
192	945318 00000	INNENSECHSKANTSCHRAUBE	
193	949203 00000	ZAHNSCHEIBE	
197	741310 60000	GUMMIPUFFER	
210	003301 30000	DÜSE	
214	950700 10000	LÜSTERKLEMME	
215	946304 00000	SCHRAUBE	
216	943400 90000	TEMPERATURFÜHLER	
241	902100 10600	MOTORKUPPLUNGSHÄLFTE Ø24MM	
242	902101 10600	MOTORKUPPLUNGSHÄLFTE Ø28MM	
245	945232 00000	SECHSKANTSCHRAUBE	
246	948507 00000	FEDERRING	
248	902200 10600	KUPPLUNGSRING	
250	902100 26100	MOTORKUPPLUNG (US)	
251	037900 26200	ZWISCHENFLANSCH (US)	
254	945232 00000	SECHSKANTSCHRAUBE (US)	

¹⁾ Dichtungssatz - 54900026100 - Pos.: 25, 26, 37, 38, 47, 58, 77, 79, 80, 121, 129, 149, 153, 160
²⁾ erforderliche Bestellmenge / Wartung

OPTIONAL

- U 4.100 SA/K -25** Sonderausführung - mit Öl-Wasser-Kühler
- 51** Sonderausführung - mit Ölbadheizung, Niveau-Geber und Thermostat
- 54** Sonderausführung - mit zusätzlicher Ölblassbohrung
- U 4.100 F/K -25** Sonderausführung - mit Öl-Wasser-Kühler
- 51** Sonderausführung - mit Ölbadheizung, Niveau-Geber und Thermostat

Abweichende Positionen zum Standardgerät - siehe Anhang (Zeichnungsrückseite) 

Pos.	Ident No.	Description
	549000 26100	COMPLETE SET OF SEALS ¹⁾
1	000101 26200	PUMP BODY
3	020000 26200	ROTOR
5	900512 00003	ROTOR VANE IN PLASTIC (KIT)
7	917609 00000	GASKET
8	917501 00000	DISTANCE DISC
9	906622 00000	BEARING
10	906560 00000	SHAFT SEALING RING
12	912820 00000	CAP
15	000800 26200	SIDE SHIELD
16	000700 26200	SIDE SHIELD
17	912871 00000	LOCKING SCREW
18	902000 10600	COUPLING PUMP
21	945320 00000	HEX HEAD SCREW
22	948742 00000	GROOVED PIN
24	947732 00000	KEY
28	952008 00000	LOCATING PEG
29	951705 00000	SPRING DISC
30	902300 26200	FAN
31	947713 00000	KEY
32	901808 00000	SHAFT END BOLD
33	947507 00000	WASHER
34	028501 10700	VALVE BOLT
35	928600 70000	PRESSURE SPRING
36	033901 10700	VALVE PLATE
41	007800 26200	FLANGE
42	533900 26200	VALVE PLATE
44	005000 26200	SIEVE
46	948219 02000	LOCKING RING
49	928602 60000	PRESSURE SPRING
52	945325 00000	SOCKET HEAD SCREW
54	951602 00000	RING UNIT
55	945814 00000	THREADED PIN
57	951228 02000	LOCKING SCREW
61	002404 26200	HOUSING FOR OIL SEPARATION
63	509400 26200	HOLLOW HOLDING SCREW
64	001702 26200	OIL TANK COVER
65	951221 00100	LOCKING SCREW
67	003701 26200	COVER
69	951005 02000	STUD
70	948504 00000	SPRING WASHER
71	947104 00000	HEX.NUT
74	305800 02000	COUPLING NUT
76	727502 99628	BLOW-OFF VALVE
83	965416 00000	OIL SEPARATING ELEMENT (1x) ²⁾
89	921500 50000	HANDLE
90	013300 26200	METAL FILTER
91	945305 00000	SOCKET HEAD SCREW
93	945226 00000	HEX. HEAD SCREW
94	867800 99559	FLOAT
95	003300 10700	NOZZLE
97	912300 00000	CONNECTING SCREW
98	912871 00000	LOCKING SCREW
101	506000 26200	COARSE SEPARATOR
104	008000 26200	SCREEN
112	003703 26200	COVER
119	907309 00000	OIL SIGHT GLASS
120	916800 10000	COVER
130	945387 00000	SOCKET HEAD SCREW
131	945319 00000	SOCKET HEAD SCREW




Pos.	Ident No.	Description
132	945323 00000	SOCKET HEAD SCREW
133	945319 00000	SOCKET HEAD SCREW
134	945324 00000	SOCKET HEAD SCREW
135	951220 00000	LOCKING SCREW
141	012211 26200	PIPE
143	012202 26200	PIPE
146	912305 00000	CONNECTING SCREW
148	948401 00000	HOLLOW SCREW
150	012209 26200	PIPE
151	012205 26200	PIPE
152	009400 19000	HOLLOW HOLDING SCREW
154	012900 19000	LOCKING SCREW
156	912306 00000	CONNECTING SCREW
157	960202 26200	COOLER
158	012210 26200	PIPE
159	948402 00000	HOLLOW SCREW
181	018300 26200	COVERING HOOD
183	922400 60000	PROTECTIVE SHEET
186	568001 10700	INTERMEDIATE PIECE
187	568100 10700	SUPPORT PILLAR
188	949408 00000	WASHER
190	001800 20000	SCREW
192	945318 00000	SOCKET HEAD SCREW
193	949203 00000	TOOTHED SPRING WASHER
197	741310 60000	RUBBER BUFFER
210	003301 30000	NOZZLE
214	950700 10000	CLAMP
215	946304 00000	SCREW
216	943400 90000	TEMPERATURE PROBE
241	902100 10600	COUPLING MOTOR SIDE Ø24MM
242	902101 10600	COUPLING MOTOR SIDE Ø28MM
245	945232 00000	HEX-HEAD SCREW
246	948507 00000	SPRING WASHER
248	902200 10600	GEAR RIM
250	902100 26100	COUPLING MOTOR SIDE (US)
251	037900 26200	FLANGES (US)
254	945232 00000	HEX-HEAD SCREW (US)



¹⁾ Set of seals - 54900026100 - Pos.: 25, 26, 37, 38, 47, 58, 77, 79, 80, 121, 129, 149, 153, 160
²⁾ necessary order quantity / maintenance

OPTIONAL

U 4.100 SA/K	-25	Special design – with oil-to-water heat exchanger
	-51	Special design – with oil bath heating, level transmitter and heat valve
	-54	Special design – with additional oil draining bore hole
U 4.100 F/K	-25	Special design – with oil-to-water heat exchanger
	-51	Special design – with oil bath heating, level transmitter and heat valve

Items different from standard appliance see appendix (back of drawing) 

Pos.	No. Identification	Designation
	549000 26100	JEU DE JOINTS ¹⁾
1	000101 26200	CARCASSE
3	020000 26200	PISTON
5	900512 00003	PALETTE ON PLASTIQUE (KIT)
7	917609 00000	JOINT
8	917501 00000	DISQUE DE TOLERANCE
9	906622 00000	ROULEMENT
10	906560 00000	BAGUE D'ETANCHEITE
12	912820 00000	COUVERCLE
15	000800 26200	COUVERCLE
16	000700 26200	COUVERCLE
17	912871 00000	BOUCHON
18	902000 10600	ACCOUPEMENT POMPE
21	945320 00000	VIS HEXAGONALE INTERNE
22	948742 00000	GOUPILLE CANNELEE
24	947732 00000	CLAVETTE
28	952008 00000	DOVILLE DE ETRAGE
29	951705 00000	DISQUE DE RESSORT
30	902300 26200	VENTILATEUR
31	947713 00000	CLAVETTE
32	901808 00000	VIS BOUT D'ARBRE
33	947507 00000	RONDELLE
34	028501 10700	TIGE DE SOUPAPE
35	928600 70000	RESSORT DE PRESSION
36	033901 10700	CLAPET
41	007800 26200	BRIDE
42	533900 26200	CLAPET
44	005000 26200	FILTRE
46	948219 02000	BAGUE DE SURETE
49	928602 60000	RESSORT DE PRESSION
52	945325 00000	VIS HEXAGONALE INTERNE
54	951602 00000	ECROU A ANNEAU
55	945814 00000	GOUPILLE FILETEE
57	951228 02000	BOUCHON
61	002404 26200	CARCASSE POUR SEPARATION D'HUILE
63	509400 26200	VIS CREUSE DE FIXATION
64	001702 26200	COUVERCLE RESERVOIR D'HUILE
65	951221 00100	BOUCHON
67	003701 26200	COUVERCLE
69	951005 02000	PRISONNIER
70	948504 00000	ANNEAU-RESSORT
71	947104 00000	ECROU A 6PANS
74	305800 02000	ECROU
76	727502 99628	SILENCIEUX
83	965416 00000	ELEMENT SEPARATION HUILE (1x) ²⁾
89	921500 50000	POIGNEE
90	013300 26200	FILTRE METALIQUE
91	945305 00000	VIS HEXAGONALE INTERNE
93	945226 00000	VIS HEXAGONALE
94	867800 99559	PIED CAOUTCHOVE
95	003300 10700	GICLEUR
97	912300 00000	VIS DE RACCORD
98	912871 00000	BOUCHON
101	506000 26200	SEPARATEUR A GROS
104	008000 26200	TAMIS
112	003703 26200	COUVERCLE
119	907309 00000	VERRE REGARD
120	916800 10000	COUVERCLE
130	945387 00000	VIS HEXAGONALE INTERNE
131	945319 00000	VIS HEXAGONALE INTERNE

Pos.	No. Identification	Designation
132	945323 00000	VIS HEXAGONALE INTERNE
133	945319 00000	VIS HEXAGONALE INTERNE
134	945324 00000	VIS HEXAGONALE INTERNE
135	951220 00000	BOUCHON
141	012211 26200	TUYAU
143	012202 26200	TUYAU
146	912305 00000	VIS DE RACCORDEMENT
148	948401 00000	VIS CREUSE
150	012209 26200	TUYAU
151	012205 26200	TUYAU
152	009400 19000	VIS CREUSE DE FIXATION
154	012900 19000	BUCHON
156	912306 00000	VIS DE RACCORD
157	960202 26200	REFROIDISSEUR
158	012210 26200	TUYAU
159	948402 00000	VIS CREUSE
181	018300 26200	CARTER
183	922400 60000	TOLE DE PROTECTION
186	568001 10700	BRIDE
187	568100 10700	SUPPORT INTERMEDIAIRE
188	949408 00000	RONDELLE
190	001800 20000	VIS
192	945318 00000	VIS HEXAGONALE INTERNE
193	949203 00000	DENT DISQUE
197	741310 60000	AMORTISSEUR EN CAOUTCHOUC
210	003301 30000	GICLEUR
214	950700 10000	BORNE
215	946304 00000	VIS HEXAGONALE
216	943400 90000	PALPEUR DE TEMPERATURE
241	902100 10600	ACCOUPEMENT MOTEUR Ø24MM
242	902101 10600	ACCOUPEMENT MOTEUR Ø28MM
245	945232 00000	VIS HEXAGONALE
246	948507 00000	ANNEAU RESSORT
248	902200 10600	ACCOUPEMENT ROTEX
250	902100 26100	ACCOUPEMENT MOTEUR (US)
251	037900 26200	BRIDES (US)
254	945232 00000	VIS HEXAGONALE (US)

¹⁾ Jeu de joints - 54900026100 - Pos.: 25, 26, 37, 38, 47, 58, 77, 79, 80, 121, 129, 149, 153, 160
²⁾ quantité nécessaire / entretien

EN OPTION

U 4.100 SA/K	-25	Exécution spéciale – avec réfrigérant à l'huile et à l'eau
	-51	Exécution – avec chauffage du bain d'huile, capteur de niveau et thermostat
	-54	Exécution spéciale – avec trou de vidange d'huile
U 4.100 F/K	-25	Exécution spéciale – avec réfrigérant à l'huile et à l'eau
	-51	Exécution – avec chauffage du bain d'huile, capteur de niveau et thermostat

Articles divergents vis-à-vis de l'appareil standard, voir annexe (dos du dessin / du plan) 

D
Index**U 4.100**

Pos.	No. Identificazione	Designazione
	549000 26100	KIT DI GUARNIZIONI ¹⁾
1	000101 26200	CARCASSA
3	020000 26200	ROTORE
5	900512 00003	PALETTE IN PLASTICA (KIT)
7	917609 00000	GUARNIZIONE
8	917501 00000	DISCO A DISTANZA
9	906622 00000	CUSCINETTO
10	906560 00000	ANELLO DI TENUTA
12	912820 00000	COPERCHIO
15	000800 26200	COPERCHIO
16	000700 26200	COPERCHIO
17	912871 00000	VITE DI CHIUSURA
18	902000 10600	GIUNTO POMPA
21	945320 00000	VITE ESAGONALE INTERNA
22	948742 00000	SPINA INTAGLIATA
24	947732 00000	CHIAVETTA
28	952008 00000	SPINE DI RISCONTRO
29	951705 00000	DISCO A MOLLA
30	902300 26200	VENTILATORE
31	947713 00000	CHIAVETTA
32	901808 00000	VITE DI CHIUSURA ALBERO
33	947507 00000	RONDELLA
34	028501 10700	VALVOLA BULLONE
35	928600 70000	MOLLA DELLA PRESSIONE
36	033901 10700	SUPPORTO VALVOLA
41	007800 26200	FLANGIA
42	533900 26200	SUPPORTO VALVOLA
44	005000 26200	FILTRO
46	948219 02000	ANELLO DI SICUREZZA
49	928602 60000	MOLLA DELLA PRESSIONE
52	945325 00000	VITE ESAGONALE INTERNA
54	951602 00000	GOLFARE CON FORO FILETTATO
55	945814 00000	SPINA FILETTATURA
57	951228 02000	VITE DI CHIUSURA
61	002404 26200	CARCASSA SEPARATORE OLIO
63	509400 26200	VITE PASSAGGIO OLIO
64	001702 26200	COPERCHIO SERBATOIO OLIO
65	951221 00100	VITE DI CHIUSURA
67	003701 26200	COPERCHIO
69	951005 02000	L'ASTA A VITE
70	948504 00000	ANELLO A MOLLA
71	947104 00000	DADO ESAGONALE
74	305800 02000	DADO DI RISVOLTO
76	727502 99628	SILENZIATORE
83	965416 00000	CARTUCCIA SEPARATORE OLIO (1x) ²⁾
89	921500 50000	MANETTA
90	013300 26200	FILTRO METALICO
91	945305 00000	VITE ESAGONALE INTERNA
93	945226 00000	VITE ESAGONALE
94	867800 99559	GALLEGGIANTE
95	003300 10700	UGELLO
97	912300 00000	ATTACO FILETTATO
98	912871 00000	VITE DI CHIUSURA
101	506000 26200	SEPARATORE GROSSOLANO
104	008000 26200	STACCIO
112	003703 26200	COPERCHIO
119	907309 00000	SPIA LIVELLO OLIO
120	916800 10000	COPERCHIO
130	945387 00000	VITE ESAGONALE INTERNA
131	945319 00000	VITE ESAGONALE INTERNA

D
Index**U 4.100**

Pos.	No. Identificazione	Designazione
132	945323 00000	VITE ESAGONALE INTERNA
133	945319 00000	VITE ESAGONALE INTERNA
134	945324 00000	VITE ESAGONALE INTERNA
135	951220 00000	VITE DI CHIUSURA
141	012211 26200	CONDOTTO
143	012202 26200	CONDOTTO
146	912305 00000	VITE DI RACCORDO
148	948401 00000	VITE ESAGONALE
150	012209 26200	CONDOTTO
151	012205 26200	CONDOTTO
152	009400 19000	VITE PASSAGGIO OLIO
154	012900 19000	VITE DI CHIUSURA
156	912306 00000	ATTACO FILETTATO
157	960202 26200	RAFFREDDATORE
158	012210 26200	CONDOTTO
159	948402 00000	VITE ESAGONALE
181	018300 26200	CARTER
183	922400 60000	GRIGLIA DI PROTEZIONE
186	568001 10700	FLANGE
187	568100 10700	SUPPORTO
188	949408 00000	RONDELLA
190	001800 20000	VITE L 0-143
192	945318 00000	VITE ESAGONALE INTERNA
193	949203 00000	DISCO A DENTE
197	741310 60000	AMMORTIZZATORE IN GOMMA
210	003301 30000	UGELLO
214	950700 10000	MORSETTO
215	946304 00000	VITE ESAGONALE
216	943400 90000	TASTATORE TEMPERATURE
241	902100 10600	GIUNTO MOTORE Ø24MM
242	902101 10600	GIUNTO MOTORE Ø28MM
245	945232 00000	VITE ESAGONALE
246	948507 00000	ANELLO A MOLLA
248	902200 10600	GIUNTO ROTEX
250	902100 26100	GIUNTO MOTORE (US)
251	037900 26200	FLANGE (US)
254	945232 00000	VITE ESAGONALE (US)

¹⁾ Serie di guarnizione - 54900026100 - Pos.: 25, 26, 37, 38, 47, 58, 77, 79, 80, 121, 129, 149, 153, 160

²⁾ quantità di ordinazione necessari / manutenzione

OPZIONALE

U 4.100 SA/K	-25	Modello speciale - con radiatore ad olio - acqua
	-51	Modello - con riscaldamento a bagno d'olio, indicatore di livello e termostato
	-54	Modello speciale - con faro di scarico dell'olio aggiuntivo
U 4.100 F/K	-25	Modello speciale - con radiatore ad olio - acqua
	-51	Modello - con riscaldamento a bagno d'olio, indicatore di livello e termostato

Vedere allegato (retro del disegno) per le posizioni divergenti dall'apparecchio standard



Pos.	No. De pedido	Descripción	
□	549000 26100	JUEGO DE JUNTA ¹⁾	
1	000101 26200	CARCASA	
3	020000 26200	ÉMBOLO	
5	900512 00003	EMPUJADOR DE PLÁSTICO (KIT)	
7	917609 00000	ANILLO DE COJINETE DE JUNTA	
8	917501 00000	ARANDELA DE AJUSTE	
9	906622 00000	COJINETE DE RODAMIENTO	
10	906560 00000	ANILLO DE JUNTA DE ÁRBOL	
12	912820 00000	TAPA DE CIERRE	
15	000800 26200	TAPA LATERAL	
16	000700 26200	TAPA LATERAL	
17	912871 00000	TORNILLO DE CIERRE	
18	902000 10600	ACOPLAMIENTO DE SOPLADO	
21	945320 00000	TORNILLO HEXAGONAL INTERIOR	
22	948742 00000	PASADOR ENTALLADO DE AJUSTE	
24	947732 00000	LENGÜETA DE AJUSTE	
28	952008 00000	CASQUILLO TENSOR	
29	951705 00000	ARANDELA ELÁSTICA	
30	902300 26200	ALETA DE VENTILADOR	
31	947713 00000	LENGÜETA DE AJUSTE	
32	901808 00000	TORNILLO TERMINAL DE ÁRBOL	
33	947507 00000	ARANDELA	
34	028501 10700	BULÓN DE VÁLVULA	
35	928600 70000	MUELLE DE COMPRESIÓN	
36	033901 10700	PLACA DE VÁLVULA	
41	007800 26200	BRIDA ROSCADA	
42	533900 26200	PLACA DE VÁLVULA, COMPLETAO	
44	005000 26200	CRIBA	
46	948219 02000	ANILLO DE ASEGURAMIENTO	
49	928602 60000	MUELLE DE COMPRESIÓN	
52	945325 00000	TORNILLO HEXAGONAL INTERIOR	
54	951602 00000	TUERCA DE CÁNCAMO	
55	945814 00000	VARILLA ROSCADA	
57	951228 02000	TORNILLO DE CIERRE	
61	002404 26200	CARCASA DE SEPARADOR DE ACEITE	
63	509400 26200	TORNILLO DE PIEZA ESFÉRICA	
64	001702 26200	TAPA DE RECIPIENTE DE ACEITE	
65	951221 00100	TORNILLO DE CIERRE	
67	003701 26200	TAPA	
69	951005 02000	ESPÁRRAGO	
70	948504 00000	ARANDELA DE MUELLE	
71	947104 00000	TUERCA HEXAGONAL	
74	305800 02000	SOBRETUERCA	
76	727502 99628	VÁLVULA DE BARRIDO	
83	965416 00000	ELEMENTO DE DESACEITAR DE AIRE (1x) ²⁾	
89	921500 50000	EMPUPADURA	
90	013300 26200	CHAPA DE REBOTE	
91	945305 00000	TORNILLO HEXAGONAL INTERIOR	
93	945226 00000	TORNILLO DE CABEZA HEXAGONAL	
94	867800 99559	FLOTADOR	
95	003300 10700	TOBERA	
97	912300 00000	TORNILLO DE EMPALME	
98	912871 00000	TORNILLO DE CIERRE	
101	506000 26200	SEPARADOR DE SÓLIDOS GRUESOS COMPLETO	
104	008000 26200	CHAPA DE FILTRO	
112	003703 26200	TAPA	
119	907309 00000	CRISTAL MIRILLA DE ACEITE	
120	916800 10000	TAPA ROSCADA	
130	945387 00000	TORNILLO HEXAGONAL INTERIOR	
131	945319 00000	TORNILLO HEXAGONAL INTERIOR	

Pos.	No. De pedido	Descripción	
132	945323 00000	TORNILLO HEXAGONAL INTERIOR	
133	945319 00000	TORNILLO HEXAGONAL INTERIOR	
134	945324 00000	TORNILLO HEXAGONAL INTERIOR	
135	951220 00000	TORNILLO DE CIERRE	
141	012211 26200	CONDUCTO	
143	012202 26200	CONDUCTO	
146	912305 00000	TORNILLO DE EMPALME	
148	948401 00000	TORNILLO HUECO	
150	012209 26200	CONDUCTO	
151	012205 26200	CONDUCTO	
152	009400 19000	TORNILLO DE PIEZA ESFÉRICA	
154	012900 19000	TORNILLO DE CIERRE	
156	912306 00000	TORNILLO DE EMPALME	
157	960202 26200	REFRIGERADOR	
158	012210 26200	CONDUCTO	
159	948402 00000	TORNILLO HUECO	
181	018300 26200	CAPERUZA DE RECUBRIMIENTO	
183	922400 60000	REJILLA DE PROTECCIÓN	
186	568001 10700	PIEZA INTERMEDIA	
187	568100 10700	APOYO COMPLETO.	
188	949408 00000	ARANDELA	
190	001800 20000	TORNILLO TERMINAL DE ÁRBOL	
192	945318 00000	TORNILLO HEXAGONAL INTERIOR	
193	949203 00000	POLEA DENTADA	
197	741310 60000	AMORTIGUADOR DE GOMA	
210	003301 30000	TOBERA	
214	950700 10000	TERMINAL DE CABLE	
215	946304 00000	TORNILLO DE SUJECIÓN	
216	943400 90000	SENSOR DE TEMPERATURA	
241	902100 10600	MITAD DE MOTOR DE ACOPLAMIENTO, Ø24MM	
242	902101 10600	MITAD DE MOTOR DE ACOPLAMIENTO, Ø28MM	
245	945232 00000	TORNILLO DE CABEZA HEXAGONAL	
246	948507 00000	ARANDELA DE MUELLE	
248	902200 10600	ANILLO DE ACOPLAMIENTO ROJO	
250	902100 26100	ACOPLAMIENTO DE MOTOR (US)	
251	037900 26200	BRIDA INTERMEDIA (US)	
254	945232 00000	TORNILLO DE CABEZA HEXAGONAL (US)	

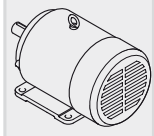
¹⁾ Junta completa - 54900026100 - Pos.: 25, 26, 37, 38, 47, 58, 77, 79, 80, 121, 129, 149, 153, 160

²⁾ cantidad necesario / mantenimiento

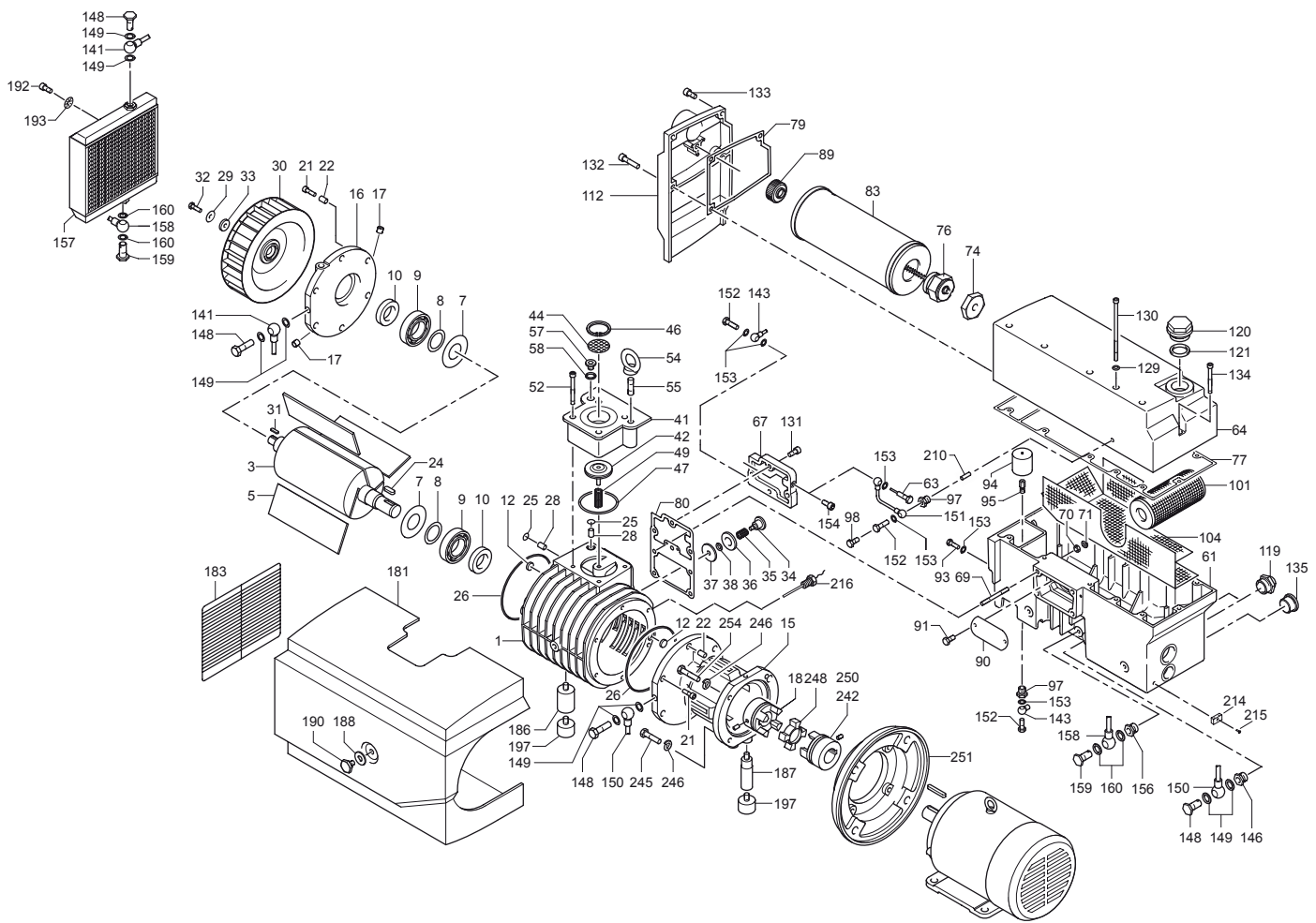
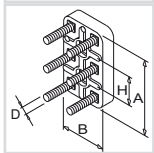
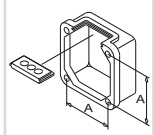
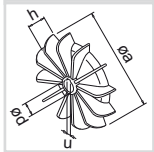
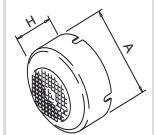
OPCIONAL

U 4.100 SA/K	-25	Versión especial – con refrigerador aceite-agua
	-51	Versión – con calefacción de bapo de aceite, codificador de nivel y termostato
	-54	Versión especial – con perforación de salida de aceite adicional
U 4.100 F/K	-25	Versión especial – con refrigerador aceite-agua
	-51	Versión – con calefacción de bapo de aceite, codificador de nivel y termostato

Para posiciones que derivan del aparato standard véase apéndice (lado trasero del plano) 



SERVICE ?



standard

U 4.100 F/K
U 4.100 SA/K

optional
en option
opcionale
opcional

