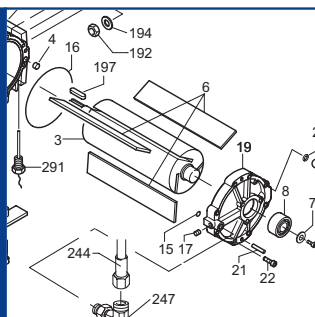


**U 4.630**


**SERVICE**

**BECKER**  
D-42279 Wuppertal  
www.becker-international.com

year XXXX  
No **E** → **Index Variante**

type **U 4.630-XX** ←

frequency XXXX Hz  
speed XXXX min<sup>-1</sup>  
power required XXXX kW  
inlet capacity XXXX m<sup>3</sup>/h  
pressure + XXXX mbar  
vacuum - XXXX mbar

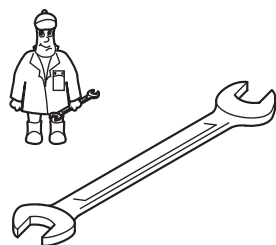
Made in Germany



**Ersatzteilliste**  
**Spare parts list**  
**Liste de pièces de rechange**  
**Listino pezzi di ricambio**  
**Lista de piezas de recambio**  
**Lista de peças sobresselentes**  
**Reserveonderdelenlijst**  
**Atsarginių dalių sąrašas**  
**Varuosad nimekirja**  
**Rezerves daļu saraksts**

**Reservedelsliste**  
**Reservdelslista**  
**Varaosuettelo**  
**Reservedelsliste**  
**Wykaz części zamiennych**  
**Tartalékalkatrész lista**  
**Seznam náhradních dílů**  
**Seznam nadomestnih delov**  
**Zoznam náhradných dielov**  
**Rezervni dijelovi popis**

**Lista pieselor de schimb**  
**Páirteanna spártha liosta**  
**Κατάλογος ανταλλακτικών**  
**Yedek parça listesi**  
**Списък на резервните части**  
**Перечень запасных частей**  
**スベーパーツリスト**  
**예비 부품 목록**  
**备用零件目录**



Pos.	Menge <sup>2)</sup> Quantity Quantité Quantità Cantidad	Bestell-Nr. Ident No. No. Identification No. Identificazione No. de pedido	Bezeichnung Description Designation Designazione Descripción
□	1	549000 26700	Dichtungssatz, Complete set of seals, Jeu de joints, Kit di guarnizioni, Junta Completa
6	SATZ/KIT	900581 00003	Schieber, Rotor Vane, Palette, Empujador
89	2	965411 00000	Luftentölelement, Oil separating element, Element separation huile, Cartuccia sepa-ratore olio, Elemento de desaceitar de aire
94	3	506000 12900	Grobabscheider, Coarse separator, Separateur a gros, Separatore grossolano, Separador de solidos gruesos

<sup>2)</sup> erforderliche Bestellmenge / necessary order quantity / quantité nécessaire / quantità di ordinazione necessari / cantidad necesario

**Wartung**  
**Maintenance**  
**Entretien**  
**Manutenzione**  
**Mantenimiento**



U 4.630

Standard



Variante



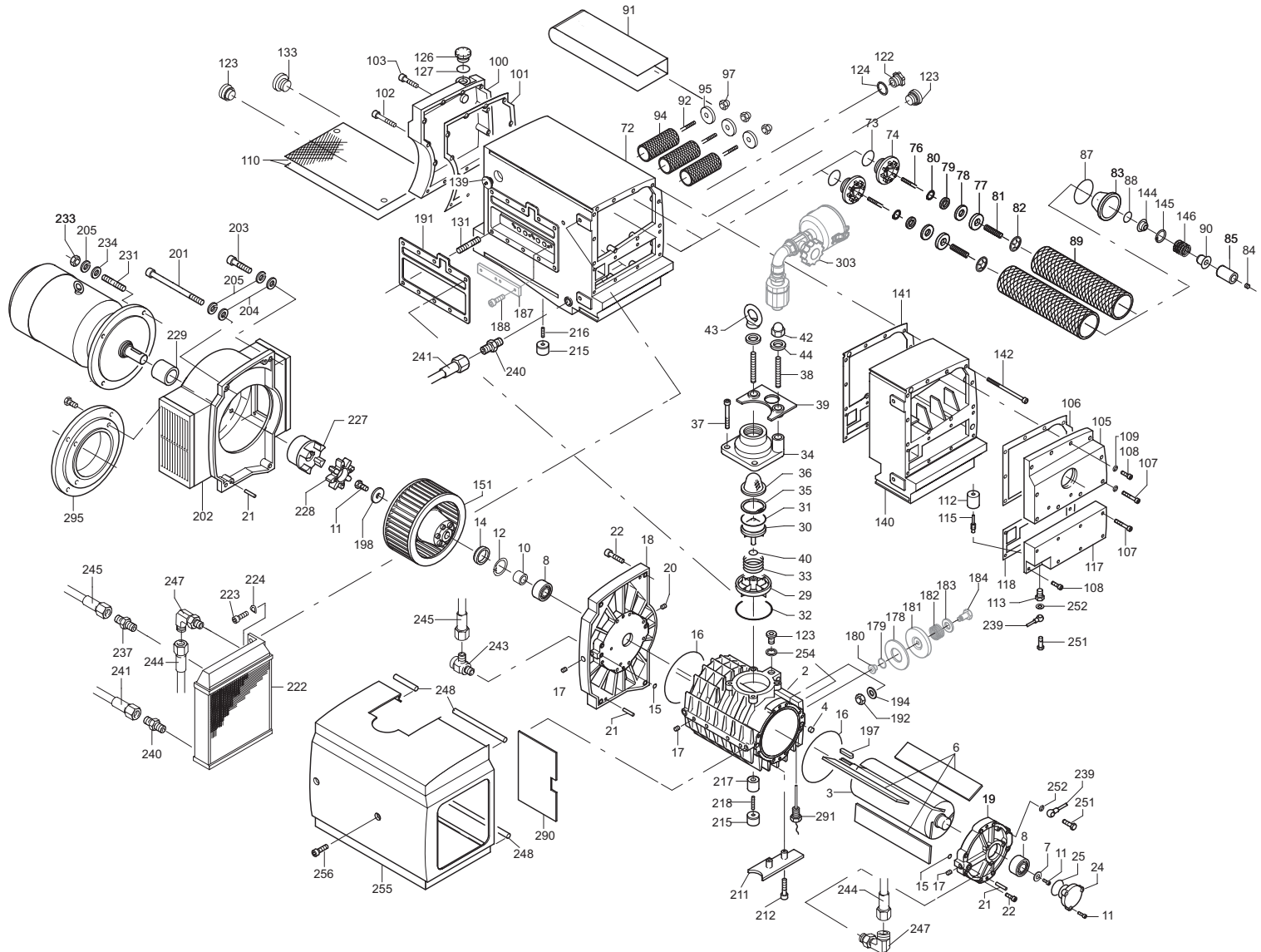
U 4.630/XX

①  
U 4.630 F/K

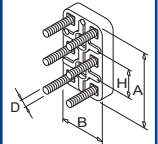
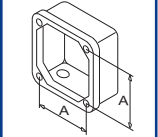
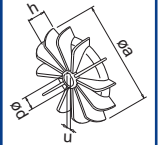
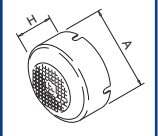
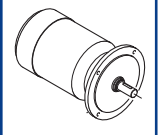
②  
U 4.630 SA/K-25 + F/K-25


③ ④  
U 4.630 SA/K-25 + F/K-25



⑤ ⑥  
U 4.630 SA/K-51 + F/K-51



SERVICE ?






INDEX	Pos.	Bestell Nr.	Beschreibung	
U 4.630	□	549000 26700	DICHTUNGSSATZ <sup>1)</sup>	
	2	000101 26700	GEHÄUSE	
	3	020001 26700	KOLBEN	
	4	912818 00000	VERSCHLUSSDECKEL	
	6	900581 00003	KUNSTSTOFFSCHIEBER (SATZ) <sup>2)</sup>	
	7	016803 26600	SPANNSCHEIBE	
	8	906605 00000	NADELLAGER	
	10	906600 00800	INNENRING	
	11	945270 00000	INNENSECHSKANTSCHRAUBE	
	12	948209 10000	SEEGER-RING	
	14	906530 00000	WELLENDICHTRING	
	17	912871 00000	VERSCHLUSS-SCHRAUBE	
	18	000801 26600	SEITENDECKEL	
	19	000701 26600	SEITENDECKEL	
	20	912820 00000	VERSCHLUSSDECKEL	
	21	948744 00000	KERBSTIFT	
	22	945390 00000	INNENSECHSKANTSCHRAUBE	
24	005604 26600	DECKEL		
29	029100 26600	VENTILTRÄGER		
30	033904 26600	VENTILPLATTE		
33	928603 10000	DRUCKFEDER		
34	007800 26600	GEWINDEFLANSCH		
35	948225 00000	SICHERUNGSRING		
36	008000 26600	SIEB		
37	945351 00000	INNENSECHSKANTSCHRAUBE		
38	946967 00000	STIFTSCHRAUBE		
39	003700 26600	DECKEL		
42	947410 00000	HUTMUTTER		
43	951604 00000	RINGMUTTER		
44	947514 00000	U-SCHEIBE		
72	002404 26600	ÖLABSCHEIDERGEHÄUSE		
74	022800 26600	FILTERTRAEGER		
76	951047 02000	STIFTSCHRAUBE		
77	033901 26600	VENTILPLATTE		
79	917551 04000	PASS-SCHEIBE		
80	948128 04000	SEEGERRING		
81	928602 80000	DRUCKFEDER		
82	950185 00000	KLEMMSCHEIBE		
83	005603 26600	DECKEL		
84	945637 00000	GEWINDESTIFT		
85	068010 26600	SECHSKANTMUTTER		
89	965411 00000	LUFTENTÖLELEMENT (2x) <sup>2)</sup>		
90	068008 26600	DISTANZSTÜCK		
91	518301 26700	HAUBE		
92	951041 02000	STIFTSCHRAUBE		
94	506000 12900	GROBABSCHIEDER (3x) <sup>2)</sup>		
95	905600 21900	DECKEL		
97	947402 00000	HUTMUTTER		
100	002504 26600	ÖLABSCHEIDERDECKEL		
102	945391 00000	INNENSECHSKANTSCHRAUBE		
103	945392 00000	INNENSECHSKANTSCHRAUBE		
105	002500 26600	ÖLABSCHEIDERDECKEL		
107	945395 00000	INNENSECHSKANTSCHRAUBE		
108	945394 00000	INNENSECHSKANTSCHRAUBE		
110	008003 26600	SIEB		
112	867800 99559	SCHWIMMER		
113	912300 00000	ANSCHLUSS-SCHRAUBE		
115	003300 10700	DÜSE		
117	002501 26600	ÖLABSCHEIDERDECKEL		

INDEX	Pos.	Bestell Nr.	Beschreibung	
	122	907309 00000	ÖLSCHAUGLAS	
	123	951220 00100	VERSCHLUSS-SCHRAUBE	
	126	916800 10000	SCHRAUBDECKEL	
	131	946945 00000	STIFTSCHRAUBE	
	133	951221 00100	VERSCHLUSS-SCHRAUBE	
	139	537504 26400	VENTIL	
	140	002501 26700	ÖLABSCHEIDERDECKEL	
	142	945396 00000	INNENSECHSKANTSCHRAUBE	
	144	068006 26600	DISTANZSTÜCK	
	145	948215 00000	SEEGER-RING	
	146	928603 30000	DRUCKFEDER	
	151	502301 26700	VENTILATOR KOMPLETT	
	178	030701 26600	VENTILSCHEIBE	
	192	947107 00000	SECHSKANTMUTTER	
	194	948516 00000	FEDERRING	
	197	947820 00000	PASSFEDER	
	198	016803 26600	SCHEIBE	
	201	945310 10000	INNENSECHSKANTSCHRAUBE	
	202	053200 26700	LATERNE	
	203	945388 00000	INNENSECHSKANTSCHRAUBE	
	204	947515 00000	U-SCHEIBE	
	205	948511 00000	FEDERRING	
	211	003701 26600	DECKEL	
	212	945333 00000	INNENSECHSKANTSCHRAUBE	
	215	741341 00000	GUMMIPUFFER	
	216	945633 00000	GEWINDESTIFT	
	217	068001 26600	DISTANZSTÜCK	
	218	946811 00000	STIFTSCHRAUBE	
	222	560200 26700	KÜHLER, KOMPLETT	
	223	945348 00000	INNENSECHSKANTSCHRAUBE	
	224	951710 00000	FEDERSCHEIBE	
	227	902104 26700	MOTORKUPPLUNG	
	228	902232 00000	KUPPLUNGSSCHEIBE	
	229	068005 26700	DISTANZSTÜCK	
	231	946962 00000	STIFTSCHRAUBE	
	233	947109 00000	SECHSKANTMUTTER	
	234	947509 00000	U-SCHEIBE	
	237	972308 00000	ERMETO-VERSCHRAUBUNG	
	239	512200 26600	ÖLRÜCKFÜHRLEITUNG	
	240	972305 00000	ERMETO-VERSCHRAUBUNG	
	241	012204 26700	LEITUNG	
	243	761703 01000	ERMETO-VERSCHRAUBUNG	
	244	012206 26600	LEITUNG	
	245	012205 26700	LEITUNG	
	247	961709 00000	WINKEL	
	248	064101 57000	PROFILGUMMI	
	251	009400 19000	KUGELSTÜCKSCHRAUBE	
	255	518302 26700	HAUBE	
	256	945389 00000	INNENSECHSKANTSCHRAUBE	
	290	060900 26600	DÄMPFUNGSMATTE	
	291	943400 90000	TEMPERATURFÜHLER	
	303	768704 99626	GASBALLASTVENTIL - <b>OPTIONAL</b>	
		960009 00200	<b>BECKER LUBE M 100</b> (MINERALÖL) - 5L	
		960016 00200	<b>BECKER LUBE S 100</b> (SYNTHETIKÖL) - 5L	
		960023 00200	<b>BECKER LUBE SL 100</b> (LEBENSMITTELBEREICH) - 5L	

<sup>1)</sup> Dichtungssatz - 549000 26700 - Pos.: 15, 16, 25, 31, 32, 40, 73, 87, 88, 101, 106, 109, 118, 124, 127, 141, 191, 252, 254

<sup>2)</sup> erforderliche Bestellmenge / Wartung


<b>E</b> INDEX	Pos.	Ident No.	Description	
<b>U 4.630</b>	□	549000 26700	<b>SET OF SEALS</b> <sup>1)</sup>	
	2	000101 26700	PUMP-BODY	
	3	020001 26700	ROTOR	
	4	912818 00000	COVER LID	
	6	900581 00003	<b>PLASTIC VANES (KIT)</b> <sup>2)</sup>	
	7	016803 26600	SPRING WASHER	
	8	906605 00000	BEARING	
	10	906600 00800	INTERIOR RING	
	11	945270 00000	SOCKET HEAD SCREW	
	12	948209 10000	SEEGER-LOCKRING	
	14	906530 00000	SHAFT SEALING RING	
	17	912871 00000	LOCKING SCREW	
	18	000801 26600	LID	
	19	000701 26600	LID	
	20	912820 00000	COVER LID	
	21	948744 00000	GROOVED PIN	
	22	945390 00000	SOCKET HEAD SCREW	
	24	005604 26600	COVER	
	29	029100 26600	VALVE SUPPORT	
	30	033904 26600	VALVE PLATE	
	33	928603 10000	PRESSURE SPRING	
	34	007800 26600	FLANGE	
	35	948225 00000	LOCKING RING	
	36	008000 26600	SIEVE	
	37	945351 00000	SOCKET HEAD SCREW	
	38	946967 00000	STUD	
	39	003700 26600	COVER	
	42	947410 00000	CAP NUT	
	43	951604 00000	RING UNIT	
	44	947514 00000	WASHER	
	72	002404 26600	HOUSING FOR OIL SEPARATION	
	74	022800 26600	FILTER HOLDER	
	76	951047 02000	STUD	
	77	033901 26600	VALVE PLATE	
	79	917551 04000	DISTANCE DISC	
	80	948128 04000	SEEGER LOCKRING	
	81	928602 80000	PRESSURE SPRING	
	82	950185 00000	SEEGER-LOCKRING	
	83	005603 26600	COVER	
	84	945637 00000	THREADED PIN	
	85	068010 26600	HEX.NUT	
	89	965411 00000	<b>OIL SEPARATION ELEMENT (2x)</b> <sup>2)</sup>	
	90	068008 26600	SPACER BLOCK	
	91	518301 26700	PROTECTING HOOD	
	92	951041 02000	STUD	
	94	506000 12900	<b>COARSE SEPARATOR (3x)</b> <sup>2)</sup>	
	95	905600 21900	LID	
	97	947402 00000	CAP NUT	
	100	002504 26600	OIL SEPARATOR COVER	
	102	945391 00000	SOCKET HEAD SCREW	
	103	945392 00000	SOCKET HEAD SCREW	
	105	002500 26600	OIL SEPARATOR COVER	
	107	945395 00000	SOCKET HEAD SCREW	
	108	945394 00000	SOCKET HEAD SCREW	
	110	008003 26600	SIEVE	
	112	867800 99559	FLOAT	
	113	912300 00000	CONNECTING SCREW	
	115	003300 10700	NOZZLE	
	117	002501 26600	OIL SEPARATOR COVER	

<b>E</b> INDEX	Pos.	Ident No.	Description	
	122	907309 00000	OIL SIGHT GLASS	
	123	951220 00100	LOCKING SCREW	
	126	916800 10000	COVER	
	131	946945 00000	STUD	
	133	951221 00100	LOCKING SCREW	
	139	537504 26400	VALVE	
	140	002501 26700	OIL SEPARATOR COVER	
	142	945396 00000	SOCKET HEAD SCREW	
	144	068006 26600	SPACER BLOCK	
	145	948215 00000	SEEGER-LOCKRING	
	146	928603 30000	PRESSURE SPRING	
	151	502301 26700	FAN	
	178	030701 26600	VALVE WASHER	
	192	947107 00000	HEX. NUT	
	194	948516 00000	SPRING WASHER	
	197	947820 00000	KEY	
	198	016803 26600	WASHER	
	201	945310 10000	SOCKET HEAD SCREW	
	202	053200 26700	CONNECTION FLANGE	
	203	945388 00000	SOCKET HEAD SCREW	
	204	947515 00000	WASHER	
	205	948511 00000	SPRING WASHER	
	211	003701 26600	COVER	
	212	945333 00000	SOCKET HEAD SCREW	
	215	741341 00000	RUBBER BUFFER	
	216	945633 00000	THREADED PIN	
	217	068001 26600	SPACING COLLAR	
	218	946811 00000	STUD	
	222	560200 26700	COOLER	
	223	945348 00000	SOCKET HEAD SCREW	
	224	951710 00000	SPRING DISC	
	227	902104 26700	MOTOR COUPLING	
	228	902232 00000	COUPLING DISC	
	229	068005 26700	SPACING COLLAR	
	231	946962 00000	STUD	
	233	947109 00000	HEX. NUT	
	234	947509 00000	WASHER	
	237	972308 00000	THREADED JOINT	
	239	512200 26600	OIL RETURN PIPE	
	240	972305 00000	THREADED JOINT	
	241	012204 26700	PIPE	
	243	761703 01000	THREADED JOINT	
	244	012206 26600	PIPE	
	245	012205 26700	PIPE	
	247	961709 00000	ELBOW	
	248	064101 57000	RUBBER PROFIL	
	251	009400 19000	HOLLOW HOLDING SCREW	
	255	518302 26700	PROTECTING HOOD	
	256	945389 00000	SOCKET HEAD SCREW	
	290	060900 26600	SILENCER	
	291	943400 90000	TEMPERATURE PROBE	
	303	768704 99626	<b>GAS BALLAST VALVE - OPTIONAL</b>	
		960009 00200	<b>BECKER LUBE M 100</b> (MINERAL OIL) - 5L	
		960016 00200	<b>BECKER LUBE S 100</b> (SYNTHETIC OIL) - 5L	
		960023 00200	<b>BECKER LUBE SL 100</b> (FOOD SECTOR) - 5L	

<sup>1)</sup> Set of seals - 549000 26700 - Pos.: 15, 16, 25, 31, 32, 40, 73, 87, 88, 101, 106, 109, 118, 124, 127, 141, 191, 252, 254

<sup>2)</sup> necessary order quantity / maintenance

E INDICE	Pos.	No. Identification	Designation	FR	
U 4.630	□	549000 26700	<b>JEU DE JOINTS</b> <sup>1)</sup>		
	2	000101 26700	CARCASSE		
	3	020001 26700	PISTON		
	4	912818 00000	COUVERCLE		
	6	900581 00003	<b>PALETTE ON PLASTIQUE (KIT)</b> <sup>2)</sup>		
	7	016803 26600	RONDELLE DE SERRAGE		
	8	906605 00000	ROULEMENT À AIGUILLES		
	10	906600 00800	BAGUE INTERIEURE		
	11	945270 00000	VIS HEXAGONALE INTERNE		
	12	948209 10000	BAGUE DE SURETE		
	14	906530 00000	BAGUE D'ETANCHEITE		
	17	912871 00000	COUVERCLE		
	18	000801 26600	COUVERCLE		
	19	000701 26600	COUVERCLE		
	20	912820 00000	BOUCHON		
	21	948744 00000	GOUPILLE CYLINDRIQUE		
	22	945390 00000	VIS HEXAGONALE INTERNE		
24	005604 26600	COUVERCLE			
29	029100 26600	SUPPORT DE SOUPAPE			
30	033904 26600	CLAPET			
33	928603 10000	RESSORT DE PRESSION			
34	007800 26600	BRIDE			
35	948225 00000	BAGUE DE SURETE			
36	008000 26600	FILTRE			
37	945351 00000	VIS HEXAGONALE INTERNE			
38	946967 00000	TOURILLON			
39	003700 26600	COUVERCLE			
42	947410 00000	ECROU BORGNE			
43	951604 00000	ECROU A ANNEAU			
44	947514 00000	RONDELLE			
72	002404 26600	CARCASSE POUR SEPARATION D'HUILE			
74	022800 26600	SUPPORT FILTRE			
76	951047 02000	TOURILLON			
77	033901 26600	CLAPET			
79	917551 04000	DISQUE DE TOLERANCE			
80	948128 04000	BAGUE DE SURETE			
81	928602 80000	RESSORT DE PRESSION			
82	950185 00000	BAGUE DE SURETE			
83	005603 26600	COUVERCLE			
84	945637 00000	GOUPILLE FILETEE			
85	068010 26600	ECROU A 6PANS			
89	965411 00000	<b>ELEMENT SEPARATION HUILE (2x)</b> <sup>2)</sup>			
90	068008 26600	PIECE D'ECARTEMENT			
91	518301 26700	CARTER PROTECTEUR			
92	951041 02000	TOURILLON			
94	506000 12900	<b>SEPARATEUR A GROS (3x)</b> <sup>2)</sup>			
95	905600 21900	COUVERCLE			
97	947402 00000	ECROU BORGNE			
100	002504 26600	COUVERCLE SEPARATEUR D'HUILE			
102	945391 00000	VIS HEXAGONALE INTERNE			
103	945392 00000	VIS HEXAGONALE INTERNE			
105	002500 26600	COUVERCLE DU SEPARATEUR D'HUILE			
107	945395 00000	VIS HEXAGONALE INTERNE			
108	945394 00000	VIS HEXAGONALE INTERNE			
110	008003 26600	TAMIS			
112	867800 99559	PIED CAOUTCHOVE			
113	912300 00000	VIS DE RACCORD			
115	003300 10700	GICLEUR			
117	002501 26600	COUVERCLE DU SEPARATEUR D'HUILE			

E INDICE	Pos.	No. Identification	Designation	FR	
	122	907309 00000	VERRE REGARD		
	123	951220 00100	BOUCHON		
	126	916800 10000	COUVERCLE		
	131	946945 00000	PRISONNIER		
	133	951221 00100	BOUCHON		
	139	537504 26400	SOUPAPE		
	140	002501 26700	COUVERCLE SEPARATEUR D'HUILE		
	142	945396 00000	VIS HEXAGONALE INTERNE		
	144	068006 26600	PIECE D'ECARTEMENT		
	145	948215 00000	BAGUE DE SURETE		
	146	928603 30000	RESSORT DE PRESSION		
	151	502301 26700	VENTILATEUR		
	178	030701 26600	TETE DE SOUPAPE		
	192	947107 00000	ECROU A 6 PANS		
	194	948516 00000	ANNEAU RESSORT		
	197	947820 00000	CLAVETTE		
	198	016803 26600	RONDELLE		
	201	945310 10000	VIS HEXAGONALE INTERNE		
	202	053200 26700	BRIDE DE RACCORDEMENT		
	203	945388 00000	VIS HEXAGONALE INTERNE		
	204	947515 00000	RONDELLE		
	205	948511 00000	ANNEAU RESSORT		
	211	003701 26600	COUVERCLE		
	212	945333 00000	VIS HEXAGONALE INTERNE		
	215	741341 00000	AMORTISSEUR EN CAOUTCHOUC		
	216	945633 00000	GOUPILLE FILETEE		
	217	068001 26600	DONILLE D'ECARMENT		
	218	946811 00000	TOURILLON		
	222	560200 26700	REFROIDISSEUR		
	223	945348 00000	VIS HEXAGONALE INTERNE		
	224	951710 00000	DISQUE DE RESSORT		
	227	902104 26700	ACCOUPLLEMENT MOTEUR		
	228	902232 00000	DISQUE D'ACCOUPLLEMENT		
	229	068005 26700	DONILLE D'ECARMENT		
	231	946962 00000	TOURILLON		
	233	947109 00000	ECROU A 6 PANS		
	234	947509 00000	RONDELLE		
	237	972308 00000	RACCORD A VIS		
	239	512200 26600	TUYAU D'HUILE		
	240	972305 00000	RACCORD A VIS		
	241	012204 26700	TUYAU		
	243	761703 01000	RACCORD A VIS		
	244	012206 26600	TUYAU		
	245	012205 26700	TUYAU		
	247	961709 00000	COUDES		
	248	064101 57000	CAOUTCHOUC PROFILE		
	251	009400 19000	VIS CREUSE DE FIXATION		
	255	518302 26700	CARTER PROTECTEUR		
	256	945389 00000	VIS HEXAGONALE INTERNE		
	290	060900 26600	AMORTISSEUR		
	291	943400 90000	PALPEUR DE TEMPERATURE		
	303	768704 99626	L'ESTE D'AIR - <b>EN OPTION</b>		
		 960009 00200	<b>BECKER LUBE M 100 (HUILE MINÉRALE) - 5L</b>		
		960016 00200	<b>BECKER LUBE S 100 (L'HUILE SYNTHÉTIQUE) - 5L</b>		
		960023 00200	<b>BECKER LUBE SL 100 (SECTEUR DE L'ALIMENTATION) - 5L</b>		

<sup>1)</sup> Jeu de joints - 549000 26700 - Pos.: 15, 16, 25, 31, 32, 40, 73, 87, 88, 101, 106, 109, 118, 124, 127, 141, 191, 252, 254

<sup>2)</sup> quantité nécessaire / entretien


E INDICE	Pos.	No. Identificazione	Designazione	IT	
U 4.630	□	549000 26700	<b>SERIE DI GUARNIZIONE <sup>1)</sup></b>		
	2	000101 26700	CARCASSA		
	3	020001 26700	ROTORE		
	4	912818 00000	COPERCHIO		
	6	900581 00003	<b>PALETTE IN PLASTICA (KIT) <sup>2)</sup></b>		
	7	016803 26600	RONDELLA DI SERRAGGIO		
	8	906605 00000	CUSCINETTO AD AGHI		
	10	906600 00800	ANELLO INTERNO		
	11	945270 00000	VITE ESAGONALE INTERNA		
	12	948209 10000	ANELLO DI SICUREZZA		
	14	906530 00000	ANELLO DI TENUTA		
	17	912871 00000	COPERCHIO		
	18	000801 26600	COPERCHIO		
	19	000701 26600	COPERCHIO		
	20	912820 00000	TAPPO A VITE		
	21	948744 00000	PERNO		
	22	945390 00000	VITE ESAGONALE INTERNA		
	24	005604 26600	COPERCHIO		
	29	029100 26600	SEDE DELLA VALVOLA		
	30	033904 26600	SUPPORTO VALVOLA		
	33	928603 10000	MOLLA DELLA PRESSIONE		
	34	007800 26600	FLANGIA		
	35	948225 00000	ANELLO DI SICUREZZA		
	36	008000 26600	FILTRO		
	37	945351 00000	VITE ESAGONALE INTERNA		
	38	946967 00000	L'ASTA A VITE		
	39	003700 26600	COPERCHIO		
	42	947410 00000	DADO CIECO		
	43	951604 00000	GOLFARE CON FORO FILETTATO		
	44	947514 00000	RONDELLA		
	72	002404 26600	CARCASSE SEPARAZIONE OLIO		
	74	022800 26600	SUPPORTO FILTRO		
	76	951047 02000	L'ASTA A VITE		
	77	033901 26600	SUPPORTO VALVOLA		
	79	917551 04000	DISCO A DISTANZA		
	80	948128 04000	ANELLO DI SICUREZZA		
	81	928602 80000	MOLLA DELLA PRESSIONE		
	82	950185 00000	ANELLO DI SICUREZZA		
	83	005603 26600	COPERCHIO		
	84	945637 00000	SPINA FILETTATURA		
	85	068010 26600	DADO ESAGONALE		
	89	965411 00000	<b>CARTUCCIA SEPARATORE OLIO (2x) <sup>2)</sup></b>		
	90	068008 26600	DISTANZIATORE		
	91	518301 26700	CARTER DI PROTEZIONE		
	92	951041 02000	L'ASTA A VITE		
	94	506000 12900	<b>SEPARATORE GROSSOLANO (3x) <sup>2)</sup></b>		
	95	905600 21900	COPERCHIO		
	97	947402 00000	DADO CIECO		
	100	002504 26600	COPERCHIO SEPARATOR OLIO		
	102	945391 00000	VITE ESAGONALE INTERNA		
	103	945392 00000	VITE ESAGONALE INTERNA		
	105	002500 26600	COPERCHIO SEPARATORE OLIO		
	107	945395 00000	VITE ESAGONALE INTERNA		
	108	945394 00000	VITE ESAGONALE INTERNA		
	110	008003 26600	STACCIO		
	112	867800 99559	GALLEGGIANTE		
	113	912300 00000	ATTACO FILETTATO		
	115	003300 10700	UGELLO		
	117	002501 26600	COPERCHIO SEPARATORE OLIO		

E INDICE	Pos.	No. Identificazione	Designazione	IT	
	122	907309 00000	SPIA LIVELLO OLIO		
	123	951220 00100	VITE DI CHIUSURA		
	126	916800 10000	COPERCHIO		
	131	946945 00000	L'ASTA A VITE		
	133	951221 00100	VITE DI CHIUSURA		
	139	537504 26400	VALVOLA		
	140	002501 26700	COPERCHIO SEPARATORE OLIO		
	142	945396 00000	VITE ESAGONALE INTERNA		
	144	068006 26600	DISTANZIATORE		
	145	948215 00000	ANELLO DI SICUREZZA		
	146	928603 30000	MOLLA DELLA PRESSIONE		
	151	502301 26700	VEENTILATORE		
	178	030701 26600	DISCO DELLA VALVOLA		
	192	947107 00000	DADO ESAGONALE		
	194	948516 00000	RONDELLA GROWER		
	197	947820 00000	CHIAVETTA		
	198	016803 26600	RONDELLA		
	201	945310 10000	VITE ESAGONALE INTERNA		
	202	053200 26700	FLANGIA DI RACCORDE		
	203	945388 00000	VITE ESAGONALE INTERNA		
	204	947515 00000	RONDELLA PIANA		
	205	948511 00000	RONDELLA GROWER		
	211	003701 26600	COPERCHIO		
	212	945333 00000	VITE ESAGONALE INTERNA		
	215	741341 00000	AMMORTIZZATORE IN GOMMA		
	216	945633 00000	VITE SENZA TESTA		
	217	068001 26600	BOCCOLA DISTANZIATRICE		
	218	946811 00000	VITE PRIGIONIERA		
	222	560200 26700	RAFFREDDATORE		
	223	945348 00000	VITE ESAGONALE INTERNA		
	224	951710 00000	DISCO A MOLLA		
	227	902104 26700	GIUNTO MOTORE		
	228	902232 00000	DISCO GUINTO		
	229	068005 26700	BOCCOLA DISTANZIATRICE		
	231	946962 00000	VITE PRIGIONIERA		
	233	947109 00000	DADO ESAGONALE		
	234	947509 00000	RONDELLA PIANA		
	237	972308 00000	RACCORDO A VITE		
	239	512200 26600	CONDOTTO OLIO		
	240	972305 00000	RACCORDO A VITE		
	241	012204 26700	CONDOTTO		
	243	761703 01000	RACCORDO A VITE		
	244	012206 26600	CONDOTTO		
	245	012205 26700	CONDOTTO		
	247	961709 00000	GOMITO		
	248	064101 57000	GOMMA PROFILOTO		
	251	009400 19000	VITE PASSAGGIO OLIO		
	255	518302 26700	CARTER DI PROTEZIONE		
	256	945389 00000	VITE ESAGONALE INTERNA		
	290	060900 26600	SILENZIATORE		
	291	943400 90000	PALPATORE DI TEMPERATURA		
	303	768704 99626	VALVOLA DI ZAVORATRICE - <b>OPTIONALE</b>		
		960009 00200	<b>BECKER LUBE M 100 (OLIO MINERALE) - 5L</b>		
		960016 00200	<b>BECKER LUBE S 100 (OLIO SINTETICO) - 5L</b>		
		960023 00200	<b>BECKER LUBE SL 100 (SETTORE ALIMENTARE) - 5L</b>		

<sup>1)</sup> Serie di guarnizione - 549000 26700 - Pos.: 15, 16, 25, 31, 32, 40, 73, 87, 88, 101, 106, 109, 118, 124, 127, 141, 191, 252, 254

<sup>2)</sup> quantità di ordinazione necessari / manutenzione

E INDICE	Pos.	No. De pedido	Descripción	ESPAÑA	
U 4.630	□	549000 26700	<b>JUNTA COMPLETA <sup>1)</sup></b>		
	2	000101 26700	CARCASA		
	3	020001 26700	ÉMBOLO		
	4	912818 00000	TAPA		
	6	900581 00003	<b>DESPLAZADOR DE PLÁSTICO (KIT) <sup>2)</sup></b>		
	7	016803 26600	DISCO DE REFUERZO		
	8	906605 00000	COJINETE DE AGUJAS		
	10	906600 00800	ANILLO INTERIOR		
	11	945270 00000	TORNILLO HEXAGONAL INTERIOR		
	12	948209 10000	ANILLO DE RETENCIÓN		
	14	906530 00000	ANILLO DE JUNTA DE ÁRBOL		
	17	912871 00000	TAPA		
	18	000801 26600	TAPA LATERAL		
	19	000701 26600	TAPA LATERAL		
	20	912820 00000	TORNILLO DE CIERRE		
	21	948744 00000	PASADOR CILÍNDRICO ESTRIADO		
	22	945390 00000	TORNILLO HEXAGONAL INTERIOR		
	24	005604 26600	TAPA		
	29	029100 26600	SOPORTE DE VÁLVULA		
	30	033904 26600	PLACA DE VÁLVULA		
	33	928603 10000	MUELLE DE COMPRESIÓN		
	34	007800 26600	BRIDA ROSCADA		
	35	948225 00000	ANILLO DE ASEGURAMIENTO		
	36	008000 26600	CRIBA		
	37	945351 00000	TORNILLO HEXAGONAL INTERIOR		
	38	946967 00000	ESPÁRRAGO		
	39	003700 26600	TAPA		
	42	947410 00000	TUERCA DE CAPERUZA		
	43	951604 00000	TUERCA DE CÁNCAMO		
	44	947514 00000	ARANDELA		
	72	002404 26600	CARCASA DE SEPARADOR DE ACEITE		
	74	022800 26600	SOPORTE DE FILTRO		
	76	951047 02000	ESPÁRRAGO		
	77	033901 26600	PLACA DE VÁLVULA		
	79	917551 04000	ARANDELA DE AJUSTE		
	80	948128 04000	ANILLO DE RETENCIÓN		
	81	928602 80000	MUELLE DE COMPRESIÓN		
	82	950185 00000	ABRAZADERA DE APRIETE		
	83	005603 26600	TAPA		
	84	945637 00000	VARILLA ROSCADA		
	85	068010 26600	TUERCA HEXAGONAL		
	89	965411 00000	<b>ELEMENTO DE DESACEITAR DE AIRE (2x) <sup>2)</sup></b>		
	90	068008 26600	PIEZA DISTANCIADORA		
	91	518301 26700	SOMBRETERE		
	92	951041 02000	ESPÁRRAGO		
	94	506000 12900	<b>SEPARADOR DE SÓLIDOS GRUESOS (3x) <sup>2)</sup></b>		
	95	905600 21900	TAPA		
	97	947402 00000	TUERCA CIEGA		
	100	002504 26600	TAPA DE SEPARADOR DE ACEITE		
	102	945391 00000	TORNILLO HEXAGONAL INTERIOR		
	103	945392 00000	TORNILLO HEXAGONAL INTERIOR		
	105	002500 26600	TAPA DE SEPARADOR DE ACEITE		
	107	945395 00000	TORNILLO HEXAGONAL INTERIOR		
	108	945394 00000	TORNILLO HEXAGONAL INTERIOR		
	110	008003 26600	CRIBA		
	112	867800 99559	FLOTADOR		
	113	912300 00000	TORNILLO DE EMPALME		
	115	003300 10700	TOBERA		
	117	002501 26600	TAPA DE SEPARADOR DE ACEITE		

E INDICE	Pos.	No. De pedido	Descripción	ESPAÑA	
	122	907309 00000	CRISTAL MIRILLA DE ACEITE		
	123	951220 00100	TORNILLO DE CIERRE		
	126	916800 10000	TAPA ROSCADA		
	131	946945 00000	ESPÁRRAGO		
	133	951221 00100	TORNILLO DE CIERRE		
	139	537504 26400	VÁLVULA		
	140	002501 26700	TAPA DE SEPARADOR DE ACEITE		
	142	945396 00000	TORNILLO HEXAGONAL INTERIOR		
	144	068006 26600	PIEZA DISTANCIADORA		
	145	948215 00000	ANILLO DE RETENCIÓN		
	146	928603 30000	MUELLE DE COMPRESIÓN		
	151	502301 26700	VENTILADOR COMPLETO		
	178	030701 26600	DISCO DE VÁLVULA		
	192	947107 00000	TUERCA HEXAGONAL		
	194	948516 00000	ARANDELA DE MUELLE		
	197	947820 00000	LENGÜETA DE AJUSTE		
	198	016803 26600	ARANDELA		
	201	945310 10000	TORNILLO HEXAGONAL INTERIOR		
	202	053200 26700	FAROL		
	203	945388 00000	TORNILLO HEXAGONAL INTERIOR		
	204	947515 00000	ARANDELA		
	205	948511 00000	ARANDELA DE MUELLE		
	211	003701 26600	TAPA		
	212	945333 00000	TORNILLO HEXAGONAL INTERIOR		
	215	741341 00000	AMORTIGUADOR DE GOMA		
	216	945633 00000	VARILLA ROSCADA		
	217	068001 26600	PIEZA DISTANCIADORA		
	218	946811 00000	ESPÁRRAGO		
	222	560200 26700	REFRIGERADOR, COMPLETO		
	223	945348 00000	TORNILLO HEXAGONAL INTERIOR		
	224	951710 00000	ARANDELA ELÁSTICA		
	227	902104 26700	ACOPAMIENTO DE MOTOR		
	228	902232 00000	DISCO DE ACOPLAMIENTO		
	229	068005 26700	PIEZA DISTANCIADORA		
	231	946962 00000	ESPÁRRAGO		
	233	947109 00000	TUERCA HEXAGONAL		
	234	947509 00000	ARANDELA		
	237	972308 00000	ATORNILLADURA ERMETO		
	239	512200 26600	CONDUCTO DE RETROALIMENTACIÓN DE ACEITE		
	240	972305 00000	ATORNILLADURA ERMETO		
	241	012204 26700	CONDUCTO		
	243	761703 01000	ATORNILLADURA ERMETO		
	244	012206 26600	CONDUCTO		
	245	012205 26700	CONDUCTO		
	247	961709 00000	ÁNGULO		
	248	064101 57000	GOMA PERFILADA		
	251	009400 19000	TORNILLO DE PIEZA ESFÉRICA		
	255	518302 26700	SOMBRETERE		
	256	945389 00000	TORNILLO HEXAGONAL INTERIOR		
	290	060900 26600	ESTERA DE AMORTIGUADOR		
	291	943400 90000	SENSOR DE TEMPERATURA		
	303	768704 99626	VÁLVULA DE LASTRE DE GAS - <b>OPCIONAL</b>		
		960009 00200	<b>BECKER LUBE M 100</b> (ACEITE MINERAL) - 5L		
		960016 00200	<b>BECKER LUBE S 100</b> (ACEITE SINTÉTICO) - 5L		
		960023 00200	<b>BECKER LUBE SL 100</b> (SECTOR ALIMENTARIO) - 5L		

<sup>1)</sup> Junta completa - 5549000 26700 - Pos.: 15, 16, 25, 31, 32, 40, 73, 87, 88, 101, 106, 109, 118, 124, 127, 141, 191, 252, 254

<sup>2)</sup> cantidad necesario / mantenimiento

U 4.630	Variante 	Pos. <sup>2)</sup>	Bestell Nr. / Ident No. / No. Identification / No. Identificazione / No. De pedido		Beschreibung / Description / Designation / Designazione / Desripcion
① U 4.630 F/K		78	030701 26600		VENTILSCHEIBE / VALVE WASHER / TETE DE SOUPAPE / DISCO DELLA VALVOLA / DISCO DE VÁLVULA
		179	030702 26600		VENTILSCHEIBE / VALVE WASHER / TETE DE SOUPAPE / DISCO DELLA VALVOLA / DISCO DE VÁLVULA
		180	016802 26600		SPANNSCHEIBE / CLAMPING DISC / DISQUE DE SERRAGE / DISCO DI FISSAGGIO / ARANDELA TENSORA
		181	033901 26600		VENTILPLATTE / VALVE PLATE / CLAPET / SUPPORTO VALVOLA / PLACA DE VÁLVULA
		182	928603 20000		DRUCKFEDER / PRESSURE SPRING / RESSORT DE PRESSION / MOLLA DELLA PRESSIONE / MUELLE DE COMPRESIÓN
		183	016800 26600		SPANNSCHEIBE / CLAMPING DISC / DISQUE DE SERRAGE / DISCO DI FISSAGGIO / ARANDELA TENSORA
		184	028501 26600		VENTILBOLZEN / VALVE BOLT / TIGE DE SOUPAPE / VALVOLA BULLONE / BULÓN DE VÁLVULA
		187	013300 26600		PRALLBLECH / BAFFLE / DÉFLECTEUR / DEFLETTORE / DEFLECTOR
		188	945330 00000		INNENSECHSKANTSCHRAUBE / SOCKET HEAD SCREW / VIS HEXAGONALE INTERNE / VITE ESAGONALE INTERNA / TORNILLO HEXAGONAL INTERIOR
② U 4.630 (USA) (all variants, plus auxiliaries)		34	007801 26600	<del>007800 26600</del>	GEWINDEFLENSCH / FLANGE / BRIDE / FLANGIA / BRIDA ROSCADA
		105	002503 26600	<del>002500 26600</del>	ÖLABSCHEIDERDECKEL / OIL SEPARATOR COVER / COUVERCLE DE SEPARATEUR D'HUILE / COPERCHIO SEPARAZIONE OLIO / TAPA DE SEPARADOR DE ACEITE
		227	902105 26700	<del>902104 26700</del>	MOTORKUPPLUNG / COUPLING MOTORSIDE / ACCOUPLEMENT MOTEUR / GUINTO MOTORE / ACOPLAMIENTO DE MOTOR
		229	068094 26700	<del>068095 26700</del>	DISTANZSTÜCK / SPACER BLOCK / PIECE D'ECARTEMENT / DISTANZIATORE / PIEZA DISTANCIADORA
		295	037900 26700		ZWISCHENFLANSCH / FLANGE / BRIDE / FLANGIA / BRIDA INTERMEDIA
③ U 4.630 SAK-25 ④ U 4.630 F/K-25  - mit Öl-Wasser-Kühler - with oil-to-water heat exchanger - avec réfrigérant à l'huile et à l'eau - con radiatore ad olio - acqua - con refrigerador aceite-agua		72	002405 26600	<del>002404 26600</del>	ÖLABSCHEIDERGEHÄUSE / HOUSING FOR OIL SEPARATION / CORP DE SEPARATEUR D'HUILE / CARCASSA SEPARAZIONE OLIO / CARCASA DE SEPARADOR DE ACEITE
		116	012400 26600		ZWISCHENSTÜCK / INTERMEDIATE PIECE / BRIDE / FLANGE / PIEZA INTERMEDIA
		121	560202 26600		KÜHLER / COOLER / REFROIDISSEUR / RAFFREDDATORE / REFRIGERADOR
		125	948029 00000		KUPFERRING / SEALING RING / JOINT / ANELLO / ANILLO DE COBRE
⑤ U 4.630 SAK-51 ⑥ U 4.630 F/K-51  - mit Ölbadheizung, Niveau-Geber und Thermostat - with oil bath heating, level transmitter and heat valve - avec chauffage du bain d'huile, capteur de niveau et thermostat - con riscaldamento a bagno d'olio, indicatore di livello e termostato - con calefacción de baño de aceite, codificador de nivel y termostato		72	002405 26600	<del>002404 26600</del>	ÖLABSCHEIDERGEHÄUSE / HOUSING FOR OIL SEPARATION / CORP DE SEPARATEUR D'HUILE / CARCASSA SEPARAZIONE OLIO / CARCASA DE SEPARADOR DE ACEITE
		121	560201 26600		ROHRHEIZKÖRPER / PIPE HEATER / CORPS DE CHAUFFE / SCALDIGLIA / CALEFACTOR TUBULAR
		129	943400 70000		TEMPERATURWÄCHTER / THERMOSTAT / THERMOSTAT / INTERRUPTORE TERMICO / TERMOSTATO
		130	300300 07000		REDUZIER-NIPPEL / REDUCING BUSHES / MAMELONS REDUITS / RACCORDO DI RIDUZIONE / BOQUILLA DE REDUCCIÓN
		133		<del>954224 00000</del>	VERSCHLUSSSCHRAUBE / SCREW PLUG / BOUCHON / VITE DI CHIUSURA / TORNILLO DE CIERRE
		134	741103 99682		NIVEAUGEBER / LEVEL TRANSMITTER / CAPTEUR DE NIVEAU / INDICATORE DI LIVELLO / CODIFICADOR DE NIVEL

<sup>2)</sup> variantenabhängige Bauteile / variant-dependent components / composants variante-dependantes / componenti variante-dispendenti / componentes variante-dependientes