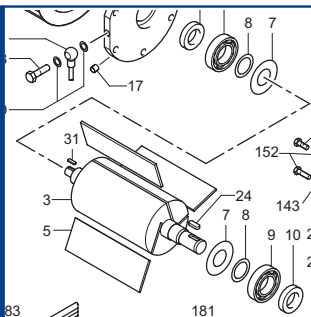


U 4.100



SERVICE

BECKER
D-42279 Wuppertal
www.becker-international.com

year XXXX

No. **U 4.100-XX**

type U 4.100-XX

frequency XXXX Hz

speed XXXX min⁻¹

power required XXXX kW

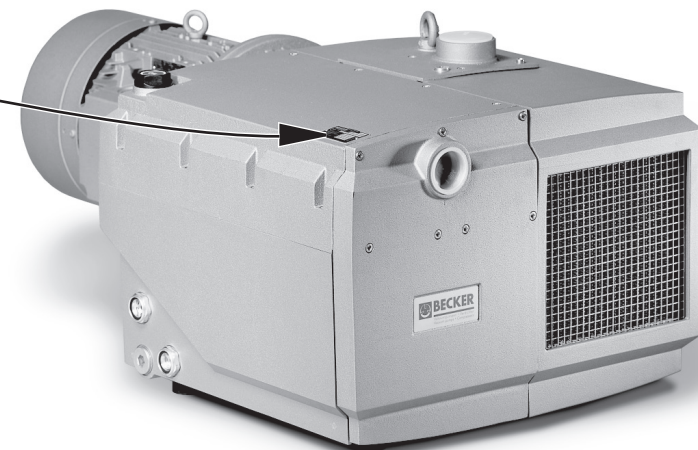
inlet capacity XXXX m³/h

pressure + XXXX mbar

vacuum - XXXX mbar

Made in Germany

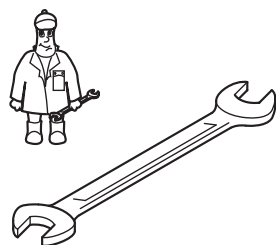
Index Variante



Ersatzteilliste
Spare parts list
Liste de pièces de rechange
Listino pezzi di ricambio
Lista de piezas de recambio
Lista de peças sobresselentes
Reserveonderdelenlijst
Atsarginių dalių sąrašas
Varuosad nimekirja
Rezerves daļu saraksts

Reservedelsliste
Reservdelslista
Varaosuettelo
Reservedelsliste
Wykaz części zamiennych
Tartalékalkatrész lista
Seznam náhradních dílů
Seznam nadomestnih delov
Zoznam náhradných dielov
Rezervni dijelovi popis

Lista pieselor de schimb
Páirteanna spártha liosta
Κατάλογος ανταλλακτικών
Yedek parça listesi
Списък на резервните части
Перечень запасных частей
スペアパーツリスト
예비 부품 목록
备用零件目录



Pos.	Menge ²⁾ Quantity Quantité Quantità Cantidad	Bestell-Nr. Ident No. No. Identification No. Identificazione No. de pedido	Bezeichnung Description Designation Designazione Descripción
□	1	549000 26100	Dichtungssatz, Complete set of seals, Jeu de joints, Kit di guarnizioni, Junta Completa
5	SATZ/KIT	900512 00003	Schieber, Rotor Vane, Palette, Empujador
83	1	965416 00000	Luftentölelement, Oil separating element, Element separation huile, Cartuccia sepa-ratore olio, Elemento de desaceitar de aire

²⁾ erforderliche Bestellmenge / necessary order quantity / quantité nécessaire / quantità di ordinazione necessari / cantidad necesario

Wartung
Maintenance
Entretien
Manutenzione
Mantenimiento



U 4.100

Standard

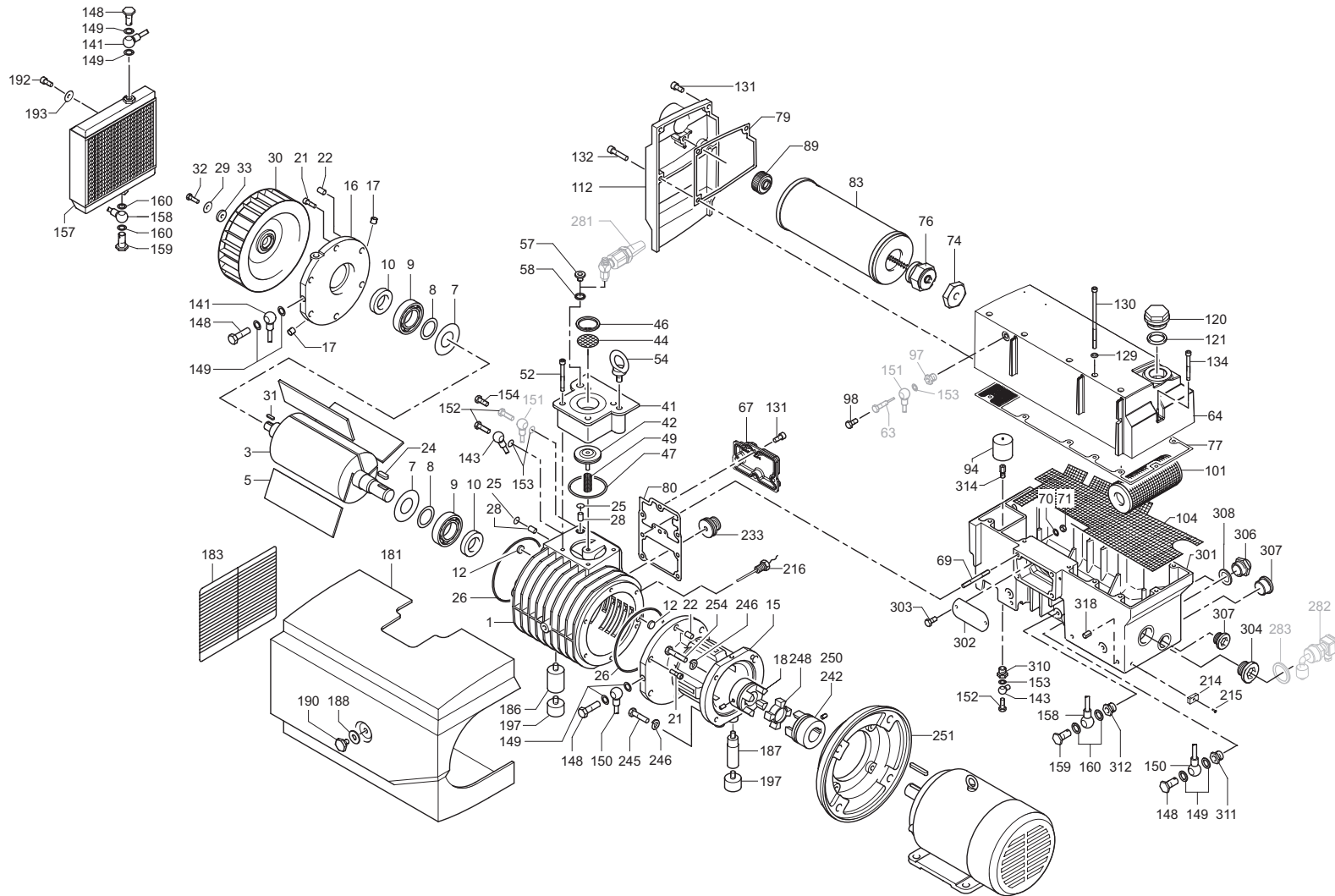


Variante

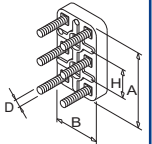
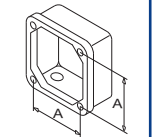
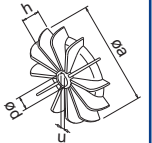
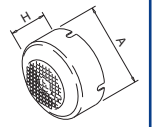
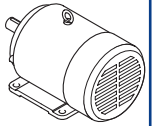


U 4.100/XX

- ①
U 4.100 F/K
- ② ③
U 4.100 SA/K-25 + F/K-25
- ④ ⑤
U 4.100 SA/K-51 + F/K-51
- ⑥
U 4.100 SA/K-54
- ⑦ ⑧
U 4.100 SA/K-58 + F/K-58



SERVICE ?



INDEX	Pos.	Bestell Nr.	Beschreibung	DE
U 4.100	□	549000 26100	DICHTUNGSSATZ ¹⁾	
	1	000103 26200	GEHÄUSE	
	3	020000 26200	KOLBEN	
	5	900512 00003	SCHIEBER (SATZ) ²⁾	
	7	917609 00000	LAGERDICHTRING	
	8	917501 00000	PASS-SCHEIBE	
	9	906622 00000	WÄLZLAGER	
	10	906528 00000	WELLENDICHTRING	
	12	912820 00000	VERSCHLUSSDECKEL	
	15	000801 26200	SEITENDECKEL	
	16	000701 26200	SEITENDECKEL	
	17	912871 00000	VERSCHLUSS-SCHRAUBE	
	18	902000 10600	GEBLÄSEKUPPLUNG	
	21	945320 00000	INNENSECHSKANTSCHRAUBE	
	22	948742 00000	PASSKERBSTIFT	
	24	947732 00000	PASSFEDER	
	28	952008 00000	SPANNHÜLSE	
	29	951705 00000	FEDERSCHEIBE	
	30	902300 26200	VENTILATOR MIT NABE	
	31	947713 00000	PASSFEDER	
	32	901808 00000	WELLENENDSCHRAUBE	
	33	947507 00000	UNTERLEGSCHIEBE	
	41	007801 26200	GEWINDEFLANSCH	
	42	533900 26200	VENTILPLATTE, KOMPLETT	
	44	005000 26200	SIEB	
	46	948219 02000	SEEGER-RING	
	49	928602 60000	DRUCKFEDER	
	52	945325 00000	INNENSECHSKANTSCHRAUBE	
	54	948802 00000	RINGSCHRAUBE	
	57	951228 02000	VERSCHLUSS-SCHRAUBE	
	64	001703 26200	ÖLBEHÄLTERDECKEL	
	67	003704 26200	DECKEL	
	69	951005 02000	STIFTSCHRAUBE	
	70	917113 00000	TELLERFEDER	
	71	947104 00000	SECHSKANTMUTTER	
	74	305800 02000	ÜBERWURFMUTTER	
	76	727506 99628	ABBLASEVENTIL	
	83	965416 00000	LUFTENTÖLELEMENT (1x) ²⁾	
	89	921500 50000	HANDGRIFF	
	94	867800 99559	SCHWIMMER	
	98	912871 00000	VERSCHLUSS-SCHRAUBE	
	101	506000 26200	GROBABSCHIEDER KOMPLETT	
	104	008001 26200	FILTERBLECH	
	112	003703 26200	DECKEL	
	120	916800 10000	SCHRAUBDECKEL	
	130	945387 00000	INNENSECHSKANTSCHRAUBE	
	131	945319 00000	INNENSECHSKANTSCHRAUBE	
	132	945323 00000	INNENSECHSKANTSCHRAUBE	
	134	945324 00000	INNENSECHSKANTSCHRAUBE	
	141	012211 26200	LEITUNG	
	143	012221 26200	LEITUNG	
	148	948401 00000	HOHLSCHRAUBE	
	150	012209 26200	LEITUNG	
	152	009400 19000	KUGELSTÜCKSCHRAUBE	
	154	012900 19000	VERSCHLUSS-SCHRAUBE	
	157	960202 26200	KÜHLER	
	158	012222 26200	LEITUNG	
	159	948402 00000	HOHLSCHRAUBE	

INDEX	Pos.	Bestell Nr.	Beschreibung	DE
	181	018302 26200	ABDECKHAUBE	
	183	922400 60000	SCHUTZGITTER	
	186	568001 10700	ZWISCHENSTÜCK	
	187	568100 10700	STÜTZE KOMPL.	
	188	949408 00000	U-SCHIEBE	
	190	945227 00000	WELLENABSCHLUSSCHRAUBE	
	192	901809 00000	SCHRAUBE	
	193	949451 00000	U-SCHIEBE	
	197	741310 60000	GUMMIPUFFER	
	214	950700 10000	LÜSTERKLEMMLE	
	215	946304 00000	SCHRAUBE	
	216	943400 90000	TEMPERATURFÜHLER	
	242	902101 10600	MOTORKUPPLUNGSHÄLFTE Ø28MM	
	245	945117 00000	SECHSKANTSCHRAUBE	
	246	948507 00000	FEDERRING	
	248	902200 10600	KUPPLUNGSRING	
	250	902100 26100	MOTORKUPPLUNG (US)	
	251	037900 26200	ZWISCHENFLANSCH (US)	
	254	945232 00000	SECHSKANTSCHRAUBE (US)	
	281	768706 99626	GASBALLASTVENTIL - OPTIONAL	
	282	741103 99682	NIVEAUGEBER - OPTIONAL	
	283	948086 00000	DICHTUNG	
	301	002410 26200	ÖLBEHÄLTER	
	302	013301 26200	PRALLBLECH	
	303	945211 00000	SECHSKANTSCHRAUBE	
	304	951221 00100	VERSCHLUSS-SCHRAUBE	
	306	907309 00000	ÖLSCHAUGLAS	
	307	951220 00100	VERSCHLUSS-SSCHRAUBE	
	310	912300 00000	ANSCHLUSS-SCHRAUBE	
	311	912305 00000	ANSCHLUSS-SCHRAUBE	
	312	912306 00000	ANSCHLUSS-SCHRAUBE	
	314	003300 10700	DÜSE	
	318	952005 00000	SPANNHÜLSE	
		960009 00000	BECKER LUBE M 100 (MINERALÖL) - 1L	
		960016 00100	BECKER LUBE S 100 (SYNTHETIKÖL) - 1L	
		960023 00100	BECKER LUBE SL 100 (LEBENSMITTELBEREICH) - 1L	

¹⁾ Dichtungssatz - 549000 26100 - Pos.: 25, 26, 47, 58, 77, 79, 80, 121, 129, 149, 153, 160, 283, 308, 319
²⁾ erforderliche Bestellmenge / Wartung

INDEX	Pos.	Ident No.	Description
U 4.100	□	549000 26100	SET OF SEALS ¹⁾
	1	000103 26200	PUMP BODY
	3	020000 26200	ROTOR
	5	900512 00003	ROTOR VANE IN PLASTIC (KIT) ²⁾
	7	917609 00000	GASKET
	8	917501 00000	DISTANCE DISC
	9	906622 00000	BEARING
	10	906528 00000	SHAFT SEALING RING
	12	912820 00000	CAP
	15	000801 26200	SIDE SHIELD
	16	000701 26200	SIDE SHIELD
	17	912871 00000	LOCKING SCREW
	18	902000 10600	COUPLING PUMP
	21	945320 00000	HEX HEAD SCREW
	22	948742 00000	GROOVED PIN
	24	947732 00000	KEY
	28	952008 00000	LOCATING PEG
	29	951705 00000	LOCKING WASHER
	30	902300 26200	FAN
	31	947713 00000	KEY
	32	901808 00000	SHAFT END BOLD
	33	947507 00000	WASHER
	41	007801 26200	FLANGE
	42	533900 26200	VALVE PLATE
	44	005000 26200	SIEVE
	46	948219 02000	LOCKING RING
	49	928602 60000	PRESSURE SPRING
	52	945325 00000	SOCKET HEAD SCREW
	54	948802 00000	EYE BOLT
	57	951228 02000	LOCKING SCREW
	64	001703 26200	OIL TANK COVER
	67	003704 26200	COVER
	69	951005 02000	STUD
	70	917113 00000	SPRING COLLAR
	71	947104 00000	HEX.NUT
	74	305800 02000	COUPLING NUT
	76	727506 99628	BLOW-OFF VALVE
	83	965416 00000	OIL SEPARATING ELEMENT (1x) ²⁾
	89	921500 50000	HANDLE
	94	867800 99559	FLOAT
	98	912871 00000	LOCKING SCREW
	101	506000 26200	COARSE SEPARATOR
	104	008001 26200	SCREEN
	112	003703 26200	COVER
	120	916800 10000	COVER
	130	945387 00000	SOCKET HEAD SCREW
	131	945319 00000	SOCKET HEAD SCREW
	132	945323 00000	SOCKET HEAD SCREW
	134	945324 00000	SOCKET HEAD SCREW
	141	012211 26200	PIPE
	143	012221 26200	PIPE
	148	948401 00000	HOLLOW SCREW
	150	012209 26200	PIPE
	152	009400 19000	HOLLOW HOLDING SCREW
	154	012900 19000	LOCKING SCREW
	157	960202 26200	COOLER
	158	012222 26200	PIPE
	159	948402 00000	HOLLOW SCREW



INDEX	Pos.	Ident No.	Description
	181	018302 26200	COVERING HOOD
	183	922400 60000	PROTECTIVE SHEET
	186	568001 10700	INTERMEDIATE PIECE
	187	568100 10700	SUPPORT PILLAR
	188	949408 00000	WASHER
	190	945227 00000	SCREW
	192	901809 00000	SCREW
	193	949451 00000	WASHER
	197	741310 60000	RUBBER BUFFER
	214	950700 10000	CLAMP
	215	946304 00000	HEX-HEAD SCREW
	216	943400 90000	TEMPERATURE PROBE
	242	902101 10600	COUPLING MOTOR SIDE Ø28MM
	245	945117 00000	HEX-HEAD SCREW
	246	948507 00000	SPRING WASHER
	248	902200 10600	GEAR RIM
	250	902100 26100	COUPLING MOTOR SIDE (US)
	251	037900 26200	FLANGES (US)
	254	945232 00000	HEX-HEAD SCREW (US)
	281	768706 99626	GAS BALLAST VALVE - OPTIONAL
	282	741103 99682	OIL LEVEL CONTROL - OPTIONAL
	283	948086 00000	GASKET
	301	002410 26200	OIL TANK
	302	013301 26200	DEFLECTING PLATE
	303	945211 00000	HEX-HEAD SCREW
	304	951221 00100	LOCKING SCREW
	306	907309 00000	OIL SIGHT GLASS
	307	951220 00100	LOCKING SCREW
	310	912300 00000	CONNECTING SCREW
	311	912305 00000	CONNECTING SCREW
	312	912306 00000	CONNECTING SCREW
	314	003300 10700	NOZZLE
	318	952005 00000	LOCATING PEG
		960009 00000	BECKER LUBE M 100 (MINERAL OIL) - 1L
		960016 00100	BECKER LUBE S 100 (SYNTHETIC OIL) - 1L
		960023 00100	BECKER LUBE SL 100 (FOOD SECTOR) - 1L



¹⁾ Set of seals - 549000 26100 - Pos.: 25, 26, 47, 58, 77, 79, 80, 121, 129, 149, 153, 160, 283, 308, 319


²⁾ necessary order quantity / maintenance

INDICE	Pos.	No. Identification	Designation
U 4.100	□	549000 26100	JEU DE JOINTS ¹⁾
	1	000103 26200	CARCASSE
	3	020000 26200	PISTON
	5	900512 00003	PALETTE ON PLASTIQUE (KIT) ²⁾
	7	917609 00000	JOINT
	8	917501 00000	DISQUE DE TOLERANCE
	9	906622 00000	ROULEMENT
	10	906528 00000	BAGUE D'ETANCHEITE
	12	912820 00000	COUVERCLE
	15	000801 26200	COUVERCLE
	16	000701 26200	COUVERCLE
	17	912871 00000	BOUCHON
	18	902000 10600	ACCOUPLLEMENT POMPE
	21	945320 00000	VIS HEXAGONALE INTERNE
	22	948742 00000	GOUILLE CANNELEE
	24	947732 00000	CLAVETTE
	28	952008 00000	DOVILLE DE ETRAGE
	29	951705 00000	RONDELLE À RESSORT
	30	902300 26200	VENTILATEUR
	31	947713 00000	CLAVETTE
	32	901808 00000	VIS BOUT D'ARBRE
	33	947507 00000	RONDELLE
	41	007801 26200	BRIDE
	42	533900 26200	CLAPET
	44	005000 26200	FILTRE
	46	948219 02000	BAGUE DE SURETE
	49	928602 60000	RESSORT DE PRESSION
	52	945325 00000	VIS HEXAGONALE INTERNE
	54	948802 00000	ANNEAU À VIS
	57	951228 02000	BOUCHON
	64	001703 26200	COUVERCLE RESERVOIR D'HUILE
	67	003704 26200	COUVERCLE
	69	951005 02000	PRISONNIER
	70	917113 00000	RONDELLE À RESSORT
	71	947104 00000	ECROU A 6PANS
	74	305800 02000	ECROU
	76	727506 99628	SILENCIEUX
	83	965416 00000	ELEMENT SEPARATION HUILE (1x) ²⁾
	89	921500 50000	POIGNEE
	94	867800 99559	PIED CAOUTCHOVE
	98	912871 00000	BOUCHON
	101	506000 26200	SEPARATEUR A GROS
	104	008001 26200	TAMIS
	112	003703 26200	COUVERCLE
	120	916800 10000	COUVERCLE
	130	945387 00000	VIS HEXAGONALE INTERNE
	131	945319 00000	VIS HEXAGONALE INTERNE
	132	945323 00000	VIS HEXAGONALE INTERNE
	134	945324 00000	VIS HEXAGONALE INTERNE
	141	012211 26200	TUYAU
	143	012221 26200	TUYAU
	148	948401 00000	VIS CREUSE
	150	012209 26200	TUYAU
	152	009400 19000	VIS CREUSE DE FIXATION
	154	012900 19000	BUCHON
	157	960202 26200	REFROIDISSEUR
	158	012222 26200	TUYAU
	159	948402 00000	VIS CREUSE

INDICE	Pos.	No. Identification	Designation
	181	018302 26200	CARTER
	183	922400 60000	TOLE DE PROTECTION
	186	568001 10700	BRIDE
	187	568100 10700	SUPPORT INTERMEDIAIRE
	188	949408 00000	RONDELLE
	190	945227 00000	VIS
	192	901809 00000	VIS
	193	949451 00000	RONDELLE
	197	741310 60000	AMORTISSEUR EN CAOUTCHOUC
	214	950700 10000	BORNE
	215	946304 00000	VIS HEXAGONALE
	216	943400 90000	PALPEUR DE TEMPERATURE
	242	902101 10600	ACCOUPLLEMENT MOTEUR Ø28MM
	245	945117 00000	VIS HEXAGONALE
	246	948507 00000	ANNEAU RESSORT
	248	902200 10600	ACCOUPLLEMENT ROTEX
	250	902100 26100	ACCOUPLLEMENT MOTEUR (US)
	251	037900 26200	BRIDES (US)
	254	945232 00000	VIS HEXAGONALE (US)
	281	768706 99626	L'ESTE D'AIR - EN OPTION
	282	741103 99682	INDICATEUR DE NIVEAU - EN OPTION
	283	948086 00000	JOINT
	301	002410 26200	RESERVOIR D'HUILE
	302	013301 26200	DEFLECTEUR
	303	945211 00000	VIS HEXAGONALE
	304	951221 00100	BOUCHON
	306	907309 00000	VERRE REGARD
	307	951220 00100	BOUCHON
	310	912300 00000	VIS DE RACCORD
	311	912305 00000	VIS DE RACCORD
	312	912306 00000	VIS DE RACCORD
	314	003300 10700	GICLEUR
	318	952005 00000	DOUILLE DE ETRAGE
		960009 00000	BECKER LUBE M 100 (HUILE MINÉRALE) - 1L
		960016 00100	BECKER LUBE S 100 (L'HUILE SYNTHÉTIQUE) - 1L
		960023 00100	BECKER LUBE SL 100 (SECTEUR DE L'ALIMENTATION) - 1L

¹⁾ Jeu de joints - 549000 26100 - Pos.: 25, 26, 47, 58, 77, 79, 80, 121, 129, 149, 153, 160, 283, 308, 319
²⁾ quantité nécessaire / entretien

INDICE	Pos.	No. Identificazione	Designazione
U 4.100	□	549000 26100	SERIE DI GUARNIZIONE ¹⁾
	1	000103 26200	CARASSA
	3	020000 26200	ROTORE
	5	900512 00003	PALETTE IN PLASTICA (KIT) ²⁾
	7	917609 00000	GUARNIZIONE
	8	917501 00000	DISCO A DISTANZA
	9	906622 00000	CUSCINETTO
	10	906528 00000	ANELLO DI TENUTA
	12	912820 00000	COPERCHIO
	15	000801 26200	COPERCHIO
	16	000701 26200	COPERCHIO
	17	912871 00000	VITE DI CHIUSURA
	18	902000 10600	GIUNTO POMPA
	21	945320 00000	VITE ESAGONALE INTERNA
	22	948742 00000	SPINA INTAGLIATA
	24	947732 00000	CHIAVETTA
	28	952008 00000	SPINE DI RISCONTRO
	29	951705 00000	RONDELLA A MOLLA
	30	902300 26200	VENTILATORE
	31	947713 00000	CHIAVETTA
	32	901808 00000	VITE DI CHIUSURA ALBERO
	33	947507 00000	RONDELLA
	41	007801 26200	FLANGIA
	42	533900 26200	SUPPORTO VALVOLA
	44	005000 26200	FILTRO
	46	948219 02000	ANELLO DI SICUREZZA
	49	928602 60000	MOLLA DELLA PRESSIONE
	52	945325 00000	VITE ESAGONALE INTERNA
	54	948802 00000	VITE AD ANELLO
	57	951228 02000	VITE DI CHIUSURA
	64	001703 26200	COPERCHIO SERBATOIO OLIO
	67	003704 26200	COPERCHIO
	69	951005 02000	L'ASTA A VITE
	70	917113 00000	RONDELLA A MOLLA
	71	947104 00000	DADO ESAGONALE
	74	305800 02000	DADO DI RISVOLTO
	76	727506 99628	SILENZIATORE
	83	965416 00000	CARTUCCIA SEPARATORE OLIO (1x) ²⁾
	89	921500 50000	MANETTA
	94	867800 99559	GALLEGGIANTE
	98	912871 00000	VITE DI CHIUSURA
	101	506000 26200	SEPARATORE GROSSOLANO
	104	008001 26200	STACCIO
	112	003703 26200	COPERCHIO
	120	916800 10000	COPERCHIO
	130	945387 00000	VITE ESAGONALE INTERNA
	131	945319 00000	VITE ESAGONALE INTERNA
	132	945323 00000	VITE ESAGONALE INTERNA
	134	945324 00000	VITE ESAGONALE INTERNA
	141	012211 26200	CONDOTTO
	143	012221 26200	CONDOTTO
	148	948401 00000	VITE ESAGONALE
	150	012209 26200	CONDOTTO
	152	009400 19000	VITE PASSAGGIO OLIO
	154	012900 19000	VITE DI CHIUSURA
	157	960202 26200	RAFFREDDATORE
	158	012222 26200	CONDOTTO
	159	948402 00000	VITE ESAGONALE

INDICE	Pos.	No. Identificazione	Designazione
	181	018302 26200	CARTER
	183	922400 60000	GRIGLIA DI PROTEZIONE
	186	568001 10700	FLANGE
	187	568100 10700	SUPPORTO
	188	949408 00000	RONDELLA
	190	945227 00000	VITE
	192	901809 00000	VITE
	193	949451 00000	RONDELLA
	197	741310 60000	AMMORTIZZATORE IN GOMMA
	214	950700 10000	MORSETTO
	215	946304 00000	VITE ESAGONALE
	216	943400 90000	TASTATORE TEMPERATURE
	242	902101 10600	GIUNTO MOTORE Ø28MM
	245	945117 00000	VITE ESAGONALE
	246	948507 00000	ANELLO A MOLLA
	248	902200 10600	GIUNTO ROTEX
	250	902100 26100	GIUNTO MOTORE (US)
	251	037900 26200	FLANGE (US)
	254	945232 00000	VITE ESAGONALE (US)
	281	768706 99626	VALVOLA DI ZAVORATRICE - OPZIONALE
	282	741103 99682	SONDA D'OLIO - OPZIONALE
	283	948086 00000	GUARNIZIONE
	301	002410 26200	SERBATOIO OLIO
	302	013301 26200	DEFLETTORE
	303	945211 00000	VITE ESAGONALE
	304	951221 00100	VITE DI CHIUSURA
	306	907309 00000	SPIA LIVELLO OLIO
	307	951220 00100	VITE DI CHIUSURA
	310	912300 00000	ATTACO FILETTATO
	311	912305 00000	ATTACO FILETTATO
	312	912306 00000	ATTACO FILETTATO
	314	003300 10700	UGELLO
	318	952005 00000	SPINE DI RISCONTRO
		960009 00000	BECKER LUBE M 100 (OLIO MINERALE) - 1L
		960016 00100	BECKER LUBE S 100 (OLIO SINTETICO) - 1L
		960023 00100	BECKER LUBE SL 100 (SETTORE ALIMENTARE) - 1L

¹⁾ Serie di guarnizione - 549000 26100 - Pos.: 25, 26, 47, 58, 77, 79, 80, 121, 129, 149, 153, 160, 283, 308, 319
²⁾ quantità di ordinazione necessari / manutenzione

INDICE	Pos.	No. De pedido	Descripción
U 4.100	□	549000 26100	JUNTA COMPLETA ¹⁾
	1	000103 26200	CARCASA
	3	020000 26200	ÉMBOLO
	5	900512 00003	EMPUJADOR DE PLÁSTICO (KIT) ²⁾
	7	917609 00000	ANILLO DE COJINETE DE JUNTA
	8	917501 00000	ARANDELA DE AJUSTE
	9	906622 00000	COJINETE DE RODAMIENTO
	10	906528 00000	ANILLO DE JUNTA DE ÁRBOL
	12	912820 00000	TAPA DE CIERRE
	15	000801 26200	TAPA LATERAL
	16	000701 26200	TAPA LATERAL
	17	912871 00000	TORNILLO DE CIERRE
	18	902000 10600	ACOPLAMIENTO DE SOPLADO
	21	945320 00000	TORNILLO HEXAGONAL INTERIOR
	22	948742 00000	PASADOR ENTALLADO DE AJUSTE
	24	947732 00000	LENGÜETA DE AJUSTE
	28	952008 00000	CASQUILLO TENSOR
	29	951705 00000	ARANDELA DE RESORTE
	30	902300 26200	VENTILADOR CON CUBO
	31	947713 00000	LENGÜETA DE AJUSTE
	32	901808 00000	TORNILLO TERMINAL DE ÁRBOL
	33	947507 00000	ARANDELA
	41	007801 26200	BRIDA ROSCADA
	42	533900 26200	PLACA DE VÁLVULA,COMPLETAAO
	44	005000 26200	CRIBA
	46	948219 02000	ANILLO DE ASEGURAMIENTO
	49	928602 60000	MUELLE DE COMPRESIÓN
	52	945325 00000	TORNILLO HEXAGONAL INTERIOR
	54	948802 00000	TORNILLO CON ANILLA
	57	951228 02000	TORNILLO DE CIERRE
	64	001703 26200	TAPA DE RECIPIENTE DE ACEITE
	67	003704 26200	TAPA
	69	951005 02000	ESPÁRRAGO
	70	917113 00000	ARANDELA DE APOYO DEL RESORTE
	71	947104 00000	TUERCA HEXAGONAL
	74	305800 02000	SOBRETUERCA
	76	727506 99628	VÁLVULA DE BARRIDO
	83	965416 00000	ELEMENTO DE DESACEITAR DE AIRE (1x) ²⁾
	89	921500 50000	EMPUÑADURA
	94	867800 99559	FLOTADOR
	98	912871 00000	TORNILLO DE CIERRE
	101	506000 26200	SEPARADOR DE SÓLIDOS GRUESOS COMPLETO
	104	008001 26200	CHAPA DE FILTRO
	112	003703 26200	TAPA
	120	916800 10000	TAPA ROSCADA
	130	945387 00000	TORNILLO HEXAGONAL INTERIOR
	131	945319 00000	TORNILLO HEXAGONAL INTERIOR
	132	945323 00000	TORNILLO HEXAGONAL INTERIOR
	134	945324 00000	TORNILLO HEXAGONAL INTERIOR
	141	012211 26200	CONDUCTO
	143	012221 26200	CONDUCTO
	148	948401 00000	TORNILLO HUECO
	150	012209 26200	CONDUCTO
	152	009400 19000	TORNILLO DE PIEZA ESFÉRICA
	154	012900 19000	TORNILLO DE CIERRE
	157	960202 26200	REFRIGERADOR
	158	012222 26200	CONDUCTO
	159	948402 00000	TORNILLO HUECO








INDICE	Pos.	No. De pedido	Descripción
	181	018302 26200	CAPERUZA DE RECUBRIMIENTO
	183	922400 60000	REJILLA DE PROTECCIÓN
	186	568001 10700	PIEZA INTERMEDIA
	187	568100 10700	APOYO COMPLETO.
	188	949408 00000	ARANDELA
	190	945227 00000	TORNILLO TERMINAL DE ÁRBOL
	192	901809 00000	TORNILLO
	193	949451 00000	ARANDELA
	197	741310 60000	AMORTIGUADOR DE GOMA
	214	950700 10000	TERMINAL DE CABLE
	215	946304 00000	TORNILLO DE SUJECIÓN
	216	943400 90000	SENSOR DE TEMPERATURA
	242	902101 10600	MITAD DE MOTOR DE ACOPLAMIENTO, Ø28MM
	245	945117 00000	TORNILLO DE CABEZA HEXAGONAL
	246	948507 00000	ARANDELA DE MUELLE
	248	902200 10600	ANILLO DE ACOPLAMIENTO ROJO
	250	902100 26100	ACOPLAMIENTO DE MOTOR (US)
	251	037900 26200	BRIDA INTERMEDIA (US)
	254	945232 00000	TORNILLO DE CABEZA HEXAGONAL (US)
	281	768706 99626	VÁLVULA DE LASTRE DE GAS - OPCIONAL
	282	741103 99682	GENERADOR DE NIVEL - OPCIONAL
	283	948086 00000	JUNTA
	301	002410 26200	RECIPIENTE DE ACEITE
	302	013301 26200	DEFLECTOR
	303	945211 00000	TORNILLO DE CABEZA HEXAGONAL
	304	951221 00100	TORNILLO DE CIERRE
	306	907309 00000	CRISTAL MIRILLA DE ACEITE
	307	951220 00100	TORNILLO DE CIERRE
	310	912300 00000	TORNILLO DE EMPALME
	311	912305 00000	TORNILLO DE EMPALME
	312	912306 00000	TORNILLO DE EMPALME
	314	003300 10700	TOBERA
	318	952005 00000	CASQUILLO TENSOR
		960009 00000	BECKER LUBE M 100 (ACEITE MINERAL) - 1L
		960016 00100	BECKER LUBE S 100 (ACEITE SINTÉTICO) - 1L
		960023 00100	BECKER LUBE SL 100 (SECTOR ALIMENTARIO) - 1L

¹⁾ Junta completa - 549000 26100 - Pos.: 25, 26, 47, 58, 77, 79, 80, 121, 129, 149, 153, 160, 283, 308, 319

²⁾ cantidad necesario / mantenimiento

U 4.100	Variante 	Pos. ²⁾	Bestell Nr. / Ident No. / No. Identification / No. Identificazione / No. De pedido		Beschreibung / Description / Designation / Designazione / Descripcion
① U 4.100 F/K		63	509400 26200		KUGELSTÜCKSCHRAUBE / HOLLOW HOLDING SCREW / VIS CREUSE DE FIXATION / VITE PASSAGGIO OLIO / TORNILLO DE PIEZA ESFÉRICA
		97	912300 00000		ANSCHLUSSSCHRAUBE / CONNECTION SCREW / VIS DE RACCORDEMENT / VITE DI RACCORDO / TORNILLO DE EMPALME
		98		912874-00000	VERSCHLUSS-SCHRAUBE / LOCKING SCREW / BOUCHON / VITE DI CHIUSURA / TORNILLO DE CIERRE
		151	012219 26200		LEITUNG / PIPE / TUYAU / CONDOTTO / CONDUCTO
		154		012900-19000	VERSCHLUSS-SCHRAUBE / LOCKING SCREW / BOUCHON / VITE DI CHIUSURA / TORNILLO DE CIERRE
		233	537500 26200		VENTIL, KOMPL. / VALVE / SOUPAPE / VALVOLA / VÁLVULA COMPLETA
② U 4.100 SA/K-25 ③ U 4.100 F/K-25 - mit Öl-Wasser-Kühler - with oil-to-water heat exchanger - avec réfrigérant à l'huile et à l'eau - con radiatore ad olio - acqua - con refrigerador aceite-agua		29		951705-00000	FEDERSCHEIBE / SPRING DISC / DISQUE DE RESSORT / DISCO A MOLLA / ARANDELA ELÁSTICA
		30		902300-26200	VENTILATOR / FAN / VENTILATEUR / VENTILATORE / ALETA DE VENTILADOR
		31		947713-00000	PASSFEDER / KEY / CLAVETTE / CHIAVETTA / LANGÜETA DE AJUSTE
		32		901808-00000	WELLENENDSCHRAUBE / SHAFT END BOLD / VIS BOUT D'ARBRE / VITE DI CHIUSURAALBERO / TORNILLO TERMINAL DE ÁRBOL
		33		947507-00000	U-SCHEIBE / WASHER / RONDELLE / RONDELLA / ARANDELA
		141	012225 26200	012211-26200	LEITUNG / PIPE / TUYAU / CONDOTTO / CONDUCTO
		148	948401 00000		HOHLSCHRAUBE / HOLLOW SCREW / VIS CREUSE / VITE ESAGONALE / TORNILLO HUECO
		149	948023 00000		KUPFERRING / SEALING RING / JOINT / ANNELLO / ANILLO DE COBRE
		150	012224 26200	012209-26200	LEITUNG / PIPE / TUYAU / CONDOTTO / CONDUCTO
		155	948420 00000		HOHLSCHRAUBE / HOLLOW SCREW / VIS CREUSE / VITE ESAGONALE / TORNILLO HUECO
		157	960206 26200	960202-26200	KUEHLER / COOLER / REFROIDISSEUR / RAFFREDDATORE / REFRIGERADOR
		158	012223 26200	012222-26200	LEITUNG / PIPE / TUYAU / CONDOTTO / CONDUCTO
		160	948030 00000		KUPFERRING / SEALING RING / JOINT / ANNELLO / ANILLO DE COBRE
		192		901809-00000	WELLENENDSCHRAUBE / SCREW / VIS / VITE / TORNILLO
		193		949451-00000	U-SCHEIBE / WASHER / RONDELLE / RONDELLA / ARANDELA
		204	969432 00000		ANSCHLUSSSCHRAUBE / CONNECTION SCREW / VIS DE RACCORDEMENT / VITE DI RACCORDO / TORNILLO DE EMPALME
		211	912306 00000		ANSCHLUSSSCHRAUBE / CONNECTION SCREW / VIS DE RACCORDEMENT / VITE DI RACCORDO / TORNILLO DE EMPALME
311	912301 00000	912305-00000	ANSCHLUSSSCHRAUBE / CONNECTION SCREW / VIS DE RACCORDEMENT / VITE DI RACCORDO / TORNILLO DE EMPALME		
312	951202 00100	912306-00000	VERSCHLUSSSCHRAUBE / LOCKING SCREW / BOUCHON / VITE DI CHIUSURA / TORNILLO DE CIERRE		
④ U 4.100 SA/K-51 ⑤ U 4.100 F/K-51 - mit Ölbadheizung, Niveau-Geber und Thermostat - with oil bath heating, level transmitter and heat valve - avec chauffage du bain d'huile, capteur de niveau et thermostat - con riscaldamento a bagno d'olio, indicatore di livello e termostato - con calefacción de baño de aceite, codificador de nivel y termostato		282	741103 99682		NIVEAUGEBER / LEVEL TRANSMITTER / CAPTEUR DE NIVEAU / INDICATORE DI LIVELLO / CODIFICADOR DE NIVEL
		283	948086 00000		DICHTUNG / GASKET / JOINT / GUARNIZIONI / ANILLO
		301	002412 26200	002410-26200	ÖLABSCHEIDERGEHÄUSE / HOUSING FOR OIL SEPARATION / CARCASSE POUR SEPARATION D'HUILE / CARCASSA SEPARATORE OLIO / CARCASA SEPARADORA DE ACEITE
		304		951221-00100	VERSCHLUSS-SCHRAUBE / LOCKING SCREW / BOUCHON / VITE DI CHIUSURA / TORNILLO DE CIERRE
		305	948029 00000		DICHTUNG / GASKET / JOINT / GUARNIZIONE / JUNTA
		309	912314 00000		ANSCHLUSSSCHRAUBE / CONNECTION SCREW / VIS DE RACCORDEMENT / VITE DI RACCORDO / TORNILLO DE EMPALME
		315	960203 26200		ROHRHEIZKÖRPER / PIPE HEATER / CORPS DE CHAUFFE / SCALDIGLIA / CALEFACTOR TUBULAR
316	943400 70000		TEMPERATUR-WÄCHTER / THERMOSTAT / THERMOSTAT / INTERRUPTORE TERMICO / TERMOSTATO		
		319	948070 00000		DICHTUNG / GASKET / JOINT / GUARNIZIONE / JUNTA

²⁾ variantenabhängige Bauteile / variant-dependent components / composants variante-dependantes / componenti variante-dispendenti / componentes variante-dependientes

U 4.100	Variante 	Pos. ²⁾	Bestell Nr. / Ident No. / No. Identification / No. Identificazione / No. De pedido		Beschreibung / Description / Designation / Designazione / Descripcion
			  	  	
⑥ U 4.100 SA/K-54 - mit zusätzlicher Ölablassbohrung - with additional oil draining bore hole - avec trou de vidange d'huile - con foro di scarico dell'olio aggiuntivo - con perforación de salida de aceite adicional		301	002411 26200	002410 26200	ÖLABSCHEIDERGEHÄUSE / HOUSING FOR OIL SEPARATION / CARCASSE POUR SEPARATION D'HUILLE / CARCASSA SEPARATORE OLIO / CARCASA SEPARADORA DE ACEITE
		307	951220 00100		VERSCHLUSSSCHRAUBE / LOCKING SCREW / BOUCHON / VITE DI CHIUSURA / TORNILLO DE CIERRE
⑦ U 4.100 SA/K-58 ⑧ U 4.100 F/K-58 - Ventilator - Fan - ventilateur - ventilatore - ventilador		29		951705-00000	FEDERSCHEIBE / LOCKING WASHER / RONDELLE À RESSORT / RONDELLA A MOLLA / ARANDELA DE RESORTE
		30	502302 10700	902300 26200	VENTILATOR / FAN / VENTILATEUR / VENTILATORE / VENTILADOR
		32	901804 00000	901808 00000	WELLENENDSCHRAUBE / SCREW / VIS / VITE / TORNILLO
		33	949454 00000	947507 00000	U-SCHEIBE / WASHER / RONDELLE / RONDELLA / ARANDELA
		101	506001 26200	506000 26200	GROBABSCHIEDER KOMPLETT, COARSE SEPARATOR, SEPARATEUR A GROS, SEPARATORE GROSSOLANO, SEPARADOR DE SÓLIDOS GRUESOS COMPLETO
		104	008002 26200	008001 26200	FILTERBLECH, SCREEN, TAMIS, STACCIO, CHAPA DE FILTRO

²⁾ variantenabhängige Bauteile / variant-dependent components / composants variante-dependantes / componenti variante-dispendenti / componentes variante-dependientes