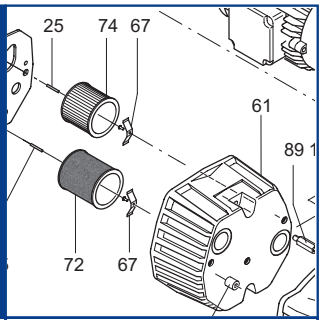


DX4.25K DX4.40K



SERVICE

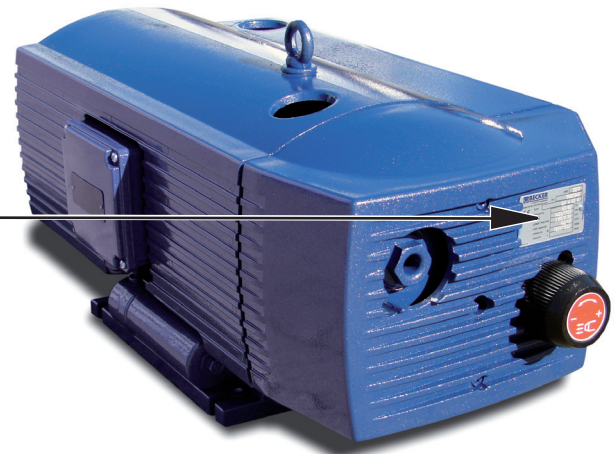
BECKER
D-42279 Wuppertal
www.becker-international.com

No. **C** year XXXX

type **DX4.25K-XX** Index Variante

frequency XXXX Hz
speed XXXX min⁻¹
power required XXXX kW
inlet capacity XXXX m³/h
pressure + XXXX mbar
vacuum - XXXX mbar

Made in Germany



Ersatzteilliste
Spare parts list
Liste de pièces de rechange
Listino pezzi di ricambio
Lista de piezas de recambio
Lista de peças sobresselentes
Reserveonderdelenlijst
Atsarginių dalių sąrašas
Varuosad nimekirja
Rezerves daļu saraksts

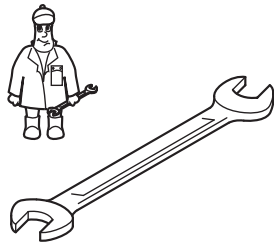
Reservdeliste
Reservdelista
Varaosuettelto
Reservdeliste
Wykaz części zamiennych
Tartalékalkatrész lista
Seznam náhradních dílů
Seznam nadomestnih delov
Zoznam náhradných dielov
Rezervni dijelovi popis

Lista pieselor de schimb
Páirteanna spártha liosta
Κατάλογος ανταλλακτικών
Yedek parça listesi
Списък на резервните части
Перечень запасных частей
スペアパーツリスト
예비 부품 목록
备用零件目录

SERVICE

www.becker-international.com

Sales and service network



Wartung
Maintenance
Entretien
Manutenzione
Mantenimiento

Pos.	Menge ²⁾ Quantity Quantité Quantità Cantidad	Bestell-Nr. Ident No. No. Identification No. Identificazione No. de pedido	Bezeichnung Description Designation Designazione Descripción
DX4.25K			
24	SATZ/KIT	901399 00007	Schieber, Rotor Vane, Palette, Empujador
72	1	909505 01000	Filterpatrone, Filter cartridge, Cartouche Filtrante, Cartuccia filtro, Cartucho de filtro
74	1	909529 00000	Filterpatrone, Filter cartridge, Cartouche Filtrante, Cartuccia filtro, Cartucho de filtro
DX 4.40K			
24	SATZ/KIT	901397 00007	Schieber, Rotor Vane, Palette, Empujador
72	1	909505 01000	Filterpatrone, Filter cartridge, Cartouche Filtrante, Cartuccia filtro, Cartucho de filtro
74	1	909529 00000	Filterpatrone, Filter cartridge, Cartouche Filtrante, Cartuccia filtro, Cartucho de filtro

²⁾ erforderliche Bestellmenge / necessary order quantity / quantité nécessaire / quantità di ordinazione necessari / cantidad necesario

DX4.25K
 DX4.40K

Standard



Variante



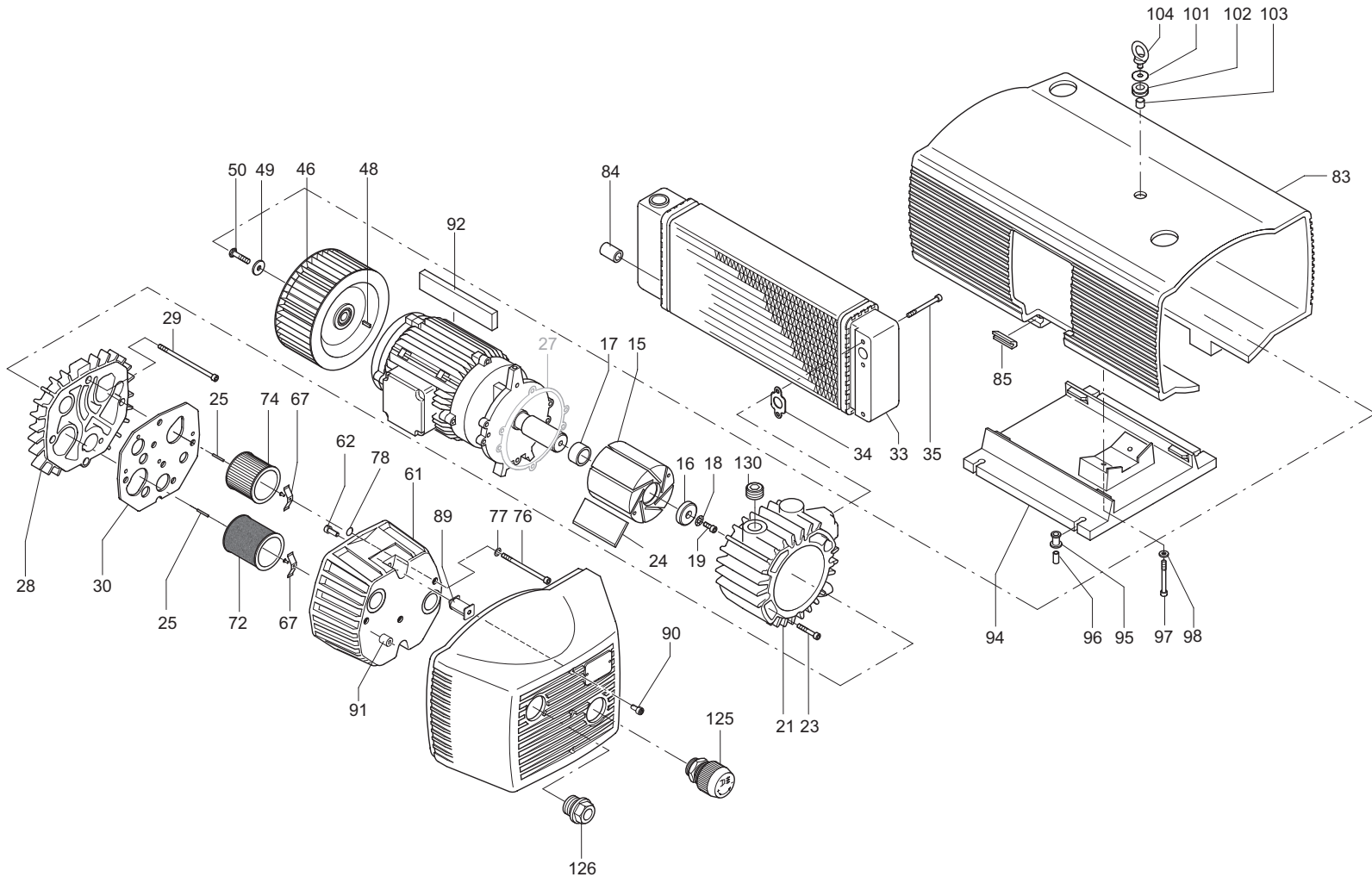
DX4.25K/XX

- ①
 1~ Einphasenwechselstrom
 1~ single-phase AC
 1~ AC monophasé
 1~ AC monofase
 1~ AC monofásica

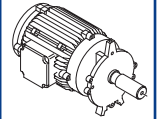
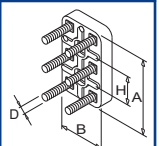
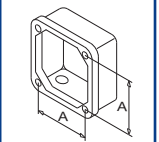
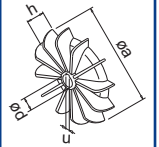
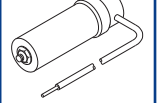
DX4.40K/XX

- ②
 1~ Einphasenwechselstrom
 1~ single-phase AC
 1~ AC monophasé
 1~ AC monofase
 1~ AC monofásica

③ /5




SERVICE ?



 C = ? μ F
 U = ? V


C INDEX	Pos.	Bestell Nr.	Beschreibung	
DX 4.25K	15	020000 50300	KOLBEN	
	16	016800 16500	SPANNSCHEIBE	
	17	911012 00000	STAR-TOLERANZRING	
	18	949203 00000	ZAHNSCHEIBE	
	19	945320 00000	INNENSECHSKANTSCHRAUBE	
	21	000100 27500	GEHÄUSE	
	23	945320 00000	INNENSECHSKANTSCHRAUBE	
	24	901399 00007	SCHIEBER, KOHLE (SATZ)	
	25	952009 00000	SPANNHÜLSE	
	28	000701 27600	SEITENDECKEL	
	29	945373 00000	INNENSECHSKANTSCHRAUBE	
	30	008900 16500	DICHTUNG	
	33	560200 27500	KÜHLER	
34	005700 27600	DICHTUNG		
35	945325 00000	INNENSECHSKANTSCHRAUBE		
46	502300 16400	VENTILATOR		
48	947713 00000	PASSFEDER		
49	949454 00000	UNTERLEGSCHEIBE		
50	901804 00000	WELLENENDSCHRAUBE		
61	004804 27600	FILTERDECKEL		
62	945319 00000	INNENSECHSKANTSCHRAUBE		
67	009000 16300	ANPRESSFEDER		
72	909505 01000	FILTERPATRONE (1x) ¹⁾		
74	909529 00000	FILTERPATRONE (1x) ¹⁾		
76	945373 00000	INNENSECHSKANTSCHRAUBE		
77	948021 00000	DICHTRING		
83	006800 27600	GERÄTEHAUBE		
84	742609 01000	SCHLAUCH		
85	951920 00000	GUMMIFORMTEIL		
88	006803 27600	FRONTHAUBE		
89	741300 27601	DÄMMAUFLAGE		
90	945318 00000	INNENSECHSKANTSCHRAUBE		
91	951922 00000	GUMMIFORMTEIL		
92	964108 00000	KANTENSCHUTZ		
94	015100 27600	FUSS		
95	951921 00000	GUMMIFORMTEIL		
96	068000 27600	DISTANZSTÜCK		
97	945328 00000	INNENSECHSKANTSCHRAUBE		
98	949451 00000	UNTERLEGSCHEIBE		
101	833903 99597	VENTILTELLER		
102	951906 00000	KABELTÜLLE		
103	068002 16500	DISTANZROHR		
104	548800 16300	RINGSCHRAUBE		
125	728003 99611	DRUCKREGULIERVENTIL		
126	943132 00000	DÜSE		
130	951225 00000	VERSCHLUSS-SCHRAUBE		


¹⁾ erforderliche Bestellmenge / Wartung

C INDEX	Pos.	Bestell Nr.	Beschreibung	
DX 4.40K	15	020000 50400	KOLBEN	
	16	016800 16500	SPANNSCHEIBE	
	17	911008 00000	STAR TOLERANZRING	
	18	949203 00000	ZAHNSCHEIBE	
	19	945320 00000	INNENSECHSKANTSCHRAUBE	
	21	000100 27600	GEHÄUSE	
	23	945322 00000	INNENSECHSKANTSCHRAUBE	
	24	901397 00007	SCHIEBER, KOHLE (SATZ)	
	25	952009 00000	SPANNHÜLSE	
	28	000701 27600	SEITENDECKEL	
	29	945374 00000	INNENSECHSKANTSCHRAUBE	
	30	008900 16500	DICHTUNG	
	33	560200 27600	DRUCKLUFTKÜHLER	
34	005700 27600	DICHTUNG		
35	945325 00000	INNENSECHSKANTSCHRAUBE		
46	902300 27600	VENTILATOR		
48	947713 00000	PASSFEDER		
49	949454 00000	UNTERLEGSCHEIBE		
50	901804 00000	WELLENENDSCHRAUBE		
61	004804 27600	FILTERDECKEL		
62	945319 00000	INNENSECHSKANTSCHRAUBE		
67	009000 16300	ANPRESSFEDER		
72	909505 01000	FILTERPATRONE (1x) ¹⁾		
74	909529 00000	FILTERPATRONE (1x) ¹⁾		
76	945373 00000	INNENSECHSKANTSCHRAUBE		
77	948021 00000	DICHTRING		
83	006800 27600	GERÄTEHAUBE		
84	742609 01000	SCHLAUCH		
85	951920 00000	GUMMIFORMTEIL		
88	006803 27600	FRONTHAUBE		
89	741300 27601	DÄMMAUFLAGE		
90	945318 00000	INNENSECHSKANTSCHRAUBE		
91	951922 00000	GUMMIFORMTEIL		
92	964108 00000	KANTENSCHUTZ		
94	015100 27600	FUSS		
95	951921 00000	GUMMIFORMTEIL		
96	068000 27600	DISTANZSTÜCK		
97	945328 00000	INNENSECHSKANTSCHRAUBE		
98	949451 00000	UNTERLEGSCHEIBE		
101	833903 99597	VENTILTELLER		
102	951906 00000	KABELTÜLLE		
103	068002 16500	DISTANZROHR		
104	548800 16300	RINGSCHRAUBE		
125	728003 99611	DRUCKREGULIERVENTIL		
126	943133 00000	DÜSE		
130	951225 00000	VERSCHLUSS-SCHRAUBE		

¹⁾ erforderliche Bestellmenge / Wartung

C INDEX	Pos.	Ident No.	Description	
DX 4.25K	15	020000 50300	ROTOR	
	16	016800 16500	CLAMPING DISC	
	17	911012 00000	STAR-TOLERANCE-RING	
	18	949203 00000	TOOTHED SPRING WASHER	
	19	945320 00000	SOCKET HEAD SCREW	
	21	000100 27500	PUMP BODY	
	23	945320 00000	SOCKET HEAD SCREW	
	24	901399 00007	CARBON VANES (KIT)	
	25	952009 00000	LOCATING PEG	
	28	000701 27600	LID	
	29	945373 00000	SOCKET HEAD SCREW	
	30	008900 16500	GASKET	
	33	560200 27500	COOLER	
34	005700 27600	GASKET		
35	945325 00000	SOCKET HEAD SCREW		
46	502300 16400	FAN		
48	947713 00000	KEY		
49	949454 00000	WASHER		
50	901804 00000	SHAFT END BOLD		
61	004804 27600	FILTER COVER		
62	945319 00000	SOCKET HEAD SCREW		
67	009000 16300	LEAF SPRING		
72	909505 01000	FILTER CARTRIDGE (1x) ¹⁾		
74	909529 00000	FILTER CARTRIDGE (1x) ¹⁾		
76	945373 00000	SOCKET HEAD SCREW		
77	948021 00000	SEALING RING		
83	006800 27600	PROTECTING HOOD		
84	742609 01000	TUBE FLEXIBLE		
85	951920 00000	RUBBER ELEMENT		
88	006803 27600	PROTECTING HOOD		
89	741300 27601	VIBRATION DAMPER		
90	945318 00000	SOCKET HEAD SCREW		
91	951922 00000	RUBBER ELEMENT		
92	964108 00000	EDGE PROTECTION		
94	015100 27600	FOOT		
95	951921 00000	RUBBER ELEMENT		
96	068000 27600	SPACING COLLAR		
97	945328 00000	SOCKET HEAD SCREW		
98	949451 00000	WASHER		
101	833903 99597	VALVE DISC		
102	951906 00000	RUBBER BUSHING		
103	068002 16500	SPACER TUBE		
104	548800 16300	RING SCREW		
125	728003 99611	PRESSURE REGUL. VALVE		
126	943132 00000	NOZZLE		
130	951225 00000	LOCKING SCREW		

¹⁾ necessary order quantity / maintenance

C INDEX	Pos.	Ident No.	Description	
DX 4.40K	15	020000 50400	ROTOR	
	16	016800 16500	CLAMPING DISC	
	17	911008 00000	STAR-TOLERANCE-RING	
	18	949203 00000	TOOTHED SPRING WASHER	
	19	945320 00000	SOCKET HEAD SCREW	
	21	000100 27600	PUMP BODY	
	23	945322 00000	SOCKET HEAD SCREW	
	24	901397 00007	CARBON VANES (KIT)	
	25	952009 00000	LOCATING PEG	
	28	000701 27600	LID	
	29	945374 00000	SOCKET HEAD SCREW	
	30	008900 16500	GASKET	
	33	560200 27600	COOLER	
34	005700 27600	GASKET		
35	945325 00000	SOCKET HEAD SCREW		
46	902300 27600	FAN		
48	947713 00000	KEY		
49	949454 00000	WASHER		
50	901804 00000	SHAFT END BOLD		
61	004804 27600	FILTER COVER		
62	945319 00000	SOCKET HEAD SCREW		
67	009000 16300	LEAF SPRING		
72	909505 01000	FILTER CARTRIDGE (1x) ¹⁾		
74	909529 00000	FILTER CARTRIDGE (1x) ¹⁾		
76	945373 00000	SOCKET HEAD SCREW		
77	948021 00000	SEALING RING		
83	006800 27600	PROTECTING HOOD		
84	742609 01000	TUBE FLEXIBLE		
85	951920 00000	RUBBER ELEMENT		
88	006803 27600	PROTECTING HOOD		
89	741300 27601	VIBRATION DAMPER		
90	945318 00000	SOCKET HEAD SCREW		
91	951922 00000	RUBBER ELEMENT		
92	964108 00000	EDGE PROTECTION		
94	015100 27600	FOOT		
95	951921 00000	RUBBER ELEMENT		
96	068000 27600	SPACING COLLAR		
97	945328 00000	SOCKET HEAD SCREW		
98	949451 00000	WASHER		
101	833903 99597	VALVE DISC		
102	951906 00000	RUBBER BUSHING		
103	068002 16500	SPACER TUBE		
104	548800 16300	RING SCREW		
125	728003 99611	PRESSURE REGUL. VALVE		
126	943133 00000	NOZZLE		
130	951225 00000	LOCKING SCREW		

¹⁾ necessary order quantity / maintenance

C INDICE	Pos.	No. Identification	Designation	FR	
DX 4.25K	15	020000 50300	PISTON		
	16	016800 16500	DISQUE DE SERRAGE		
	17	911012 00000	BAGUE STAR		
	18	949203 00000	DENT DISQUE		
	19	945320 00000	VIS HEXAGONALE INTERNE		
	21	000100 27500	CORP DE POMPE		
	23	945320 00000	VIS HEXAGONALE INTERNE		
	24	901399 00007	PALETTE DE CHARBON (KIT)		
	25	952009 00000	DOVILLE DE ETRAGE		
	28	000701 27600	COUVERCLE		
	29	945373 00000	VIS HEXAGONALE INTERNE		
	30	008900 16500	JOINT		
	33	560200 27500	REFROIDISSEUR		
34	005700 27600	JOINT			
35	945325 00000	VIS HEXAGONALE INTERNE			
46	502300 16400	VENTILATEUR			
48	947713 00000	CLAVETTE			
49	949454 00000	RONDELLE			
50	901804 00000	VIS BOUT D'ARBRE			
61	004804 27600	COUVERCLE DU FILTRE			
62	945319 00000	VIS HEXAGONALE INTERNE			
67	009000 16300	RESSORT-JAME			
72	909505 01000	CARTOUCHE FILTRANTE (1x) ¹⁾			
74	909529 00000	CARTOUCHE FILTRANTE (1x) ¹⁾			
76	945373 00000	VIS HEXAGONALE INTERNE			
77	948021 00000	JOINT			
83	006800 27600	CARTER PROTECTEUR			
84	742609 01000	TUBE FLEXIBLE			
85	951920 00000	ELEMENT EN CAOUTCHOUC			
88	006803 27600	CARTER PROTECTEUR			
89	741300 27601	AMORTISSEUR DE VIBRATIONS			
90	945318 00000	VIS HEXAGONALE INTERNE			
91	951922 00000	ELEMENT EN CAOUTCHOUC			
92	964108 00000	PROTECTION D'ARETE			
94	015100 27600	PIED			
95	951921 00000	ELEMENT EN CAOUTCHOUC			
96	068000 27600	DONILLE D'ECARMENT			
97	945328 00000	VIS HEXAGONALE INTERNE			
98	949451 00000	RONDELLE			
101	833903 99597	PLATEAU DE SOUPE			
102	951906 00000	PROTECTION EN CAOUTCHOUC			
103	068002 16500	TUBE D'ECARTEMENT			
104	548800 16300	PITON			
125	728003 99611	SOUPE REGLAGE PRESSION			
126	943132 00000	GICLEUR			
130	951225 00000	BOUCHON			

¹⁾ quantité nécessaire / entretien

C INDICE	Pos.	No. Identification	Designation	FR	
DX 4.40K	15	020000 50400	PISTON		
	16	016800 16500	DISQUE DE SERRAGE		
	17	911008 00000	BAGUE STAR		
	18	949203 00000	DENT DISQUE		
	19	945320 00000	VIS HEXAGONALE INTERNE		
	21	000100 27600	CORP DE POMPE		
	23	945322 00000	VIS HEXAGONALE INTERNE		
	24	901397 00007	PALETTE DE CHARBON (KIT)		
	25	952009 00000	DOVILLE DE ETRAGE		
	28	000701 27600	COUVERCLE		
	29	945374 00000	VIS HEXAGONALE INTERNE		
	30	008900 16500	JOINT		
	33	560200 27600	REFROIDISSEUR		
34	005700 27600	JOINT			
35	945325 00000	VIS HEXAGONALE INTERNE			
46	902300 27600	VENTILATEUR			
48	947713 00000	CLAVETTE			
49	949454 00000	RONDELLE			
50	901804 00000	VIS BOUT D'ARBRE			
61	004804 27600	COUVERCLE DU FILTRE			
62	945319 00000	VIS HEXAGONALE INTERNE			
67	009000 16300	RESSORT-JAME			
72	909505 01000	CARTOUCHE FILTRANTE (1x) ¹⁾			
74	909529 00000	CARTOUCHE FILTRANTE (1x) ¹⁾			
76	945373 00000	VIS HEXAGONALE INTERNE			
77	948021 00000	JOINT			
83	006800 27600	CARTER PROTECTEUR			
84	742609 01000	TUBE FLEXIBLE			
85	951920 00000	ELEMENT EN CAOUTCHOUC			
88	006803 27600	CARTER PROTECTEUR			
89	741300 27601	AMORTISSEUR DE VIBRATIONS			
90	945318 00000	VIS HEXAGONALE INTERNE			
91	951922 00000	ELEMENT EN CAOUTCHOUC			
92	964108 00000	PROTECTION D'ARETE			
94	015100 27600	PIED			
95	951921 00000	ELEMENT EN CAOUTCHOUC			
96	068000 27600	DONILLE D'ECARMENT			
97	945328 00000	VIS HEXAGONALE INTERNE			
98	949451 00000	RONDELLE			
101	833903 99597	PLATEAU DE SOUPE			
102	951906 00000	PROTECTION EN CAOUTCHOUC			
103	068002 16500	TUBE D'ECARTEMENT			
104	548800 16300	PITON			
125	728003 99611	SOUPE REGLAGE PRESSION			
126	943133 00000	GICLEUR			
130	951225 00000	BOUCHON			

¹⁾ quantité nécessaire / entretien

C INDICE	Pos.	No. Identificazione	Designazione		
DX 4.25K	15	020000 50300	ROTORE		
	16	016800 16500	DISCO DI FISSAGGIO		
	17	911012 00000	STAR-ANELLO TOLLERANZA		
	18	949203 00000	DISCO A DENTE		
	19	945320 00000	VITE ESAGONALE INTERNA		
	21	000100 27500	CARCASSA		
	23	945320 00000	VITE ESAGONALE INTERNA		
	24	901399 00007	PALETTE DI CHARBONE (KIT)		
	25	952009 00000	SPINE DI RISCONTRO		
	28	000701 27600	COPERCHIO		
	29	945373 00000	VITE ESAGONALE INTERNA		
	30	008900 16500	GUARNIZIONE		
	33	560200 27500	RAFFREDDATORE		
	34	005700 27600	GUARNIZIONE		
	35	945325 00000	VITE ESAGONALE INTERNA		
	46	502300 16400	VENTILATORE		
	48	947713 00000	CHIAVETTA		
	49	949454 00000	RONDELLA		
	50	901804 00000	VITE DI CHIUSURA ALBERO		
	61	004804 27600	COPERCHIO FILTRO		
	62	945319 00000	VITE ESAGONALE INTERNA		
	67	009000 16300	MOLLA		
	72	909505 01000	CARTUCCIA FILTRO (1x) ¹⁾		
	74	909529 00000	CARTUCCIA FILTRO (1x) ¹⁾		
	76	945373 00000	VITE ESAGONALE INTERNA		
	77	948021 00000	ANELLO GUARNIZIONE		
	83	006800 27600	CARTER DI PROTEZIONE		
	84	742609 01000	TUBO FLESSIBILE		
	85	951920 00000	ELEMENTO IN GOMMA		
	88	006803 27600	CARTER DI PROTEZIONE		
	89	741300 27601	AMMORTIZZATORE DI VIBRAZIONI		
	90	945318 00000	VITE ESAGONALE INTERNA		
	91	951922 00000	ELEMENTO IN GOMMA		
92	964108 00000	LISTELLO DI PROTEZIONE			
94	015100 27600	PIEDE			
95	951921 00000	ELEMENTO IN GOMMA			
96	068000 27600	BOCCOLA DISTANZIATRICE			
97	945328 00000	VITE ESAGONALE INTERNA			
98	949451 00000	RONDELLA			
101	833903 99597	PIATELLO DELLA VALVOLA			
102	951906 00000	PROTEZIONE IN GOMMA			
103	068002 16500	TUBO DISTANZA			
104	548800 16300	GANCIO			
125	728003 99611	VALVOLA REGOLAZIONE PRESS.			
126	943132 00000	UGELLO			
130	951225 00000	VITE DI CHIUSURA			

¹⁾ quantità di ordinazione necessari / manutenzione

C INDICE	Pos.	No. Identificazione	Designazione		
DX 4.40K	15	020000 50400	ROTORE		
	16	016800 16500	DISCO DI FISSAGGIO		
	17	911008 00000	STAR-ANELLO TOLLERANZA		
	18	949203 00000	DISCO A DENTE		
	19	945320 00000	VITE ESAGONALE INTERNA		
	21	000100 27600	CARCASSA		
	23	945322 00000	VITE ESAGONALE INTERNA		
	24	901397 00007	PALETTE DI CHARBONE (KIT)		
	25	952009 00000	SPINE DI RISCONTRO		
	28	000701 27600	COPERCHIO		
	29	945374 00000	VITE ESAGONALE INTERNA		
	30	008900 16500	GUARNIZIONE		
	33	560200 27600	RADIATORE		
	34	005700 27600	GUARNIZIONE		
	35	945325 00000	VITE ESAGONALE INTERNA		
	46	902300 27600	VENTILATORE		
	48	947713 00000	CHIAVETTA		
	49	949454 00000	RONDELLA		
	50	901804 00000	VITE DI CHIUSURA ALBERO		
	61	004804 27600	COPERCHIO FILTRO		
	62	945319 00000	VITE ESAGONALE INTERNA		
	67	009000 16300	MOLLA		
	72	909505 01000	CARTUCCIA FILTRO (1x) ¹⁾		
	74	909529 00000	CARTUCCIA FILTRO (1x) ¹⁾		
	76	945373 00000	VITE ESAGONALE INTERNA		
	77	948021 00000	ANELLO GUARNIZIONE		
	83	006800 27600	CARTER DI PROTEZIONE		
	84	742609 01000	TUBO FLESSIBILE		
	85	951920 00000	ELEMENTO IN GOMMA		
	88	006803 27600	CARTER DI PROTEZIONE		
	89	741300 27601	AMMORTIZZATORE DI VIBRAZIONI		
	90	945318 00000	VITE ESAGONALE INTERNA		
	91	951922 00000	ELEMENTO IN GOMMA		
92	964108 00000	LISTELLO DI PROTEZIONE			
94	015100 27600	PIEDE			
95	951921 00000	ELEMENTO IN GOMMA			
96	068000 27600	BOCCOLA DISTANZIATRICE			
97	945328 00000	VITE ESAGONALE INTERNA			
98	949451 00000	RONDELLA			
101	833903 99597	PIATELLO DELLA VALVOLA			
102	951906 00000	PROTEZIONE IN GOMMA			
103	068002 16500	TUBO DISTANZA			
104	548800 16300	GANCIO			
125	728003 99611	VALVOLA REGOLAZIONE PRESS.			
126	943133 00000	UGELLO			
130	951225 00000	VITE DI CHIUSURA			




¹⁾ quantità di ordinazione necessari / manutenzione

C INDICE	Pos.	No. De pedido	Descripción	ES	
DX 4.25K	15	020000 50300	ÉMBOLO		
	16	016800 16500	ARANDELA TENSORA		
	17	911012 00000	ANILLO DE TOLERANCIA STAR		
	18	949203 00000	POLEA DENTADA		
	19	945320 00000	TORNILLO HEXAGONAL		
	21	000100 27500	CARCASA		
	23	945320 00000	TORNILLO HEXAGONAL INTERIOR		
	24	901399 00007	EMPUJADOR DE CARBÓN (KIT)		
	25	952009 00000	CASQUILLO TENSOR		
	28	000701 27600	TAPA LATERAL		
	29	945373 00000	TORNILLO HEXAGONAL INTERIOR		
	30	008900 16500	JUNTA		
	33	560200 27500	REFRIGERADOR		
34	005700 27600	JUNTA			
35	945325 00000	TORNILLO HEXAGONAL INTERIOR			
46	502300 16400	VENTILADOR			
48	947713 00000	LENGÜETA DE AJUSTE			
49	949454 00000	ARANDELA			
50	901804 00000	TORNILLO TERMINAL DE ÁRBOL			
61	004804 27600	TAPA DE FILTRO			
62	945319 00000	TORNILLO HEXAGONAL INTERIOR			
67	009000 16300	MUELLE DE PRESIÓN			
72	909505 01000	CARTUCHO DE FILTRO (1x) ¹⁾			
74	909529 00000	CARTUCHO DE FILTRO (1x) ¹⁾			
76	945373 00000	TORNILLO HEXAGONAL INTERIOR			
77	948021 00000	ANILLO DE JUNTA			
83	006800 27600	CAPERUZA DE APARATO			
84	742609 01000	MANGUERA			
85	951920 00000	PIEZA DE ORMA DE GOMA			
88	006803 27600	CAPERUZA DE APARATO			
89	741300 27601	AMORTIGUADOR DE VIBRACIONES			
90	945318 00000	TORNILLO HEXAGONAL INTERIOR			
91	951922 00000	PIEZA DE ORMA DE GOMA			
92	964108 00000	PROTECCIÓN DE CANTOS			
94	015100 27600	PIE			
95	951921 00000	PIEZA DE ORMA DE GOMA			
96	068000 27600	PIEZA DISTANCIADORA			
97	945328 00000	TORNILLO HEXAGONAL INTERIOR			
98	949451 00000	ARANDELA			
101	833903 99597	PLATILLO DE VÁLVULA			
102	951906 00000	BOQUILLA DE CABLE			
103	068002 16500	TUBO DISTANCIADOR			
104	548800 16300	TORNILLO DE CÁNCAMO			
125	728003 99611	VÁLVULA REGULADORA DE PRESIÓN			
126	943132 00000	TOBERA			
130	951225 00000	TORNILLO DE CIERRE			

¹⁾ cantidad necesario / mantenimiento

C INDICE	Pos.	No. De pedido	Descripción	ES	
DX 4.40K	15	020000 50400	ÉMBOLO		
	16	016800 16500	ARANDELA TENSORA		
	17	911008 00000	ANILLO DE TOLERANCIA STAR		
	18	949203 00000	POLEA DENTADA		
	19	945320 00000	TORNILLO HEXAGONAL INTERIOR		
	21	000100 27600	CARCASA		
	23	945322 00000	TORNILLO HEXAGONAL INTERIOR		
	24	901397 00007	EMPUJADOR DE CARBÓN (KIT)		
	25	952009 00000	CASQUILLO TENSOR		
	28	000701 27600	TAPA LATERAL		
	29	945374 00000	TORNILLO HEXAGONAL INTERIOR		
	30	008900 16500	JUNTA		
	33	560200 27600	REFRIGERADOR DE AIRE COMPRIMIDO		
34	005700 27600	JUNTA			
35	945325 00000	TORNILLO HEXAGONAL INTERIOR			
46	902300 27600	VENTILADOR			
48	947713 00000	LENGÜETA DE AJUSTE			
49	949454 00000	ARANDELA			
50	901804 00000	TORNILLO TERMINAL DE ÁRBOL			
61	004804 27600	TAPA DE FILTRO			
62	945319 00000	TORNILLO HEXAGONAL INTERIOR			
67	009000 16300	MUELLE DE PRESIÓN			
72	909505 01000	CARTUCHO DE FILTRO (1x) ¹⁾			
74	909529 00000	CARTUCHO DE FILTRO (1x) ¹⁾			
76	945373 00000	TORNILLO HEXAGONAL INTERIOR			
77	948021 00000	ANILLO DE JUNTA			
83	006800 27600	CAPERUZA DE APARATO			
84	742609 01000	MANGUERA			
85	951920 00000	PIEZA DE ORMA DE GOMA			
88	006803 27600	CAPERUZA DE APARATO			
89	741300 27601	AMORTIGUADOR DE VIBRACIONES			
90	945318 00000	TORNILLO HEXAGONAL INTERIOR			
91	951922 00000	PIEZA DE ORMA DE GOMA			
92	964108 00000	PROTECCIÓN DE CANTOS			
94	015100 27600	PIE			
95	951921 00000	PIEZA DE ORMA DE GOMA			
96	068000 27600	PIEZA DISTANCIADORA			
97	945328 00000	TORNILLO HEXAGONAL INTERIOR			
98	949451 00000	ARANDELA			
101	833903 99597	PLATILLO DE VÁLVULA			
102	951906 00000	BOQUILLA DE CABLE			
103	068002 16500	TUBO DISTANCIADOR			
104	548800 16300	TORNILLO DE CÁNCAMO			
125	728003 99611	VÁLVULA REGULADORA DE PRESIÓN			
126	943133 00000	TOBERA			
130	951225 00000	TORNILLO DE CIERRE			

¹⁾ cantidad necesario / mantenimiento

DX4.25K DX4.40K	Variante 	Pos. ²⁾	Bestell Nr. / Ident No. / No. Identification / No. Identificazione / No. De pedido		Beschreibung / Description / Designation / Designazione / Desripcion
					
DX4.25K					
① 1~ Einphasenwechselstrom 1~ single-phase AC 1~ AC monophasé 1~ AC monofase 1~ AC monofásica		8	964233 00000		WINKEL / BRACKET / COUDES / GOMITO / ÁNGULO
		12	948766 00000		BLINDNIET / BLIND RIVET / RIVET AVEUGLIE / RIVETTO CIECO / REMACHE CIEGO
		13	742002 30000		KABEL / CABLE / CABLE / CAVO / CABLE
		83	006802 27500	006800-27500	HAUBE / PROTECTING HOOD / CARTER PROTECTEUR / CARTER DI PROTEZIONE / CAPERUZA
		94	015101 27600	015100-27600	FUSS / FOOT / PIED / PIEDE / PIE
DX4.40K					
② 1~ Einphasenwechselstrom 1~ single-phase AC 1~ AC monophasé 1~ AC monofase 1~ AC monofásica		8	964233 00000		WINKEL / BRACKET / COUDES / GOMITO / ÁNGULO
		12	948766 00000		BLINDNIET / BLIND RIVET / RIVET AVEUGLIE / RIVETTO CIECO / REMACHE CIEGO
		13	742002 30000		KABEL / CABLE / CABLE / CAVO / CABLE
		83	006804 27600	006800-27600	HAUBE / PROTECTING HOOD / CARTER PROTECTEUR / CARTER DI PROTEZIONE / CAPERUZA
		94	015101 27600	015100-27600	FUSS / FOOT / PIED / PIEDE / PIE
③ /5 3~ mit Motor 2,2/3kW 3~ with motor 2,2/3kW 3~ avec moteur 2,2/3 kW 3~ con motore 2,2/3kW 3~ con motor de 2,2/3kW		27	903237 00000		DICHTUNG / GASKET / JOINT / GUARNIZIONE / JUNTA

²⁾ variantenabhängige Bauteile / variant-dependent components / composants variante-dependantes / componenti variante-dispendenti / componentes variante-dependientes