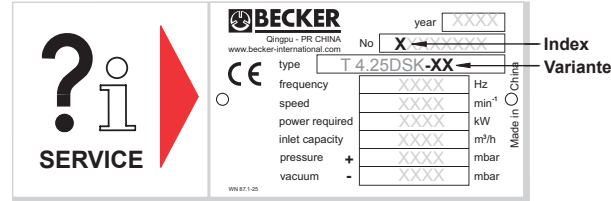
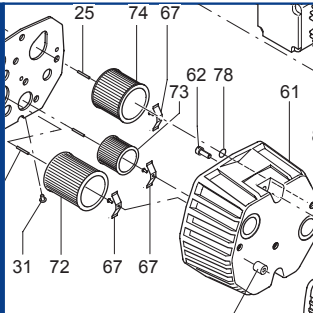


T 4.25DSK
T 4.25DV
T 4.40DSK
T 4.40DV



Ersatzteilliste
Spare parts list
Liste de pièces de rechange
Listino pezzi di ricambio
Lista de piezas de recambio
Lista de peças sobresselentes
Reserveonderdelenlijst
Atsarginių dalių sąrašas
Varuosad nimekirja
Rezerves daļu saraksts

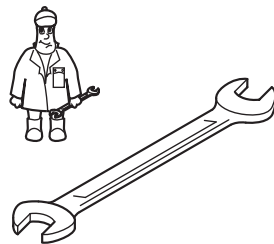
Reservedelsliste
Reservdelslista
Varaosuettelo
Reservedelsliste
Wykaz części zamiennych
Tartalékalkatrész lista
Seznam náhradních dílů
Seznam nadomestnih delov
Zoznam náhradných dielov
Rezervni dijelovi popis

Lista pieselor de schimb
Páirteanna spártha liosta
Κατάλογος ανταλλακτικών
Yedek parça listesi
Списък на резервните части
Перечень запасных частей
スペアパーツリスト
예비 부품 목록
备用零件目录



www.becker-international.com

Sales and service network



Wartung
Maintenance
Entretien
Manutenzione
Mantenimiento



Pos.	Menge ²⁾ Quantity Quantité Quantità Cantidad	Bestell-Nr. Ident No. No. Identification No. Identificazione No. de pedido	Bezeichnung Description Designation Designazione Descripción
T 4.25DSK			
24	SATZ/KIT	901349 00007	Schieber, Rotor Vane, Palette, Empujador
72	1	909505 00000	Filterpatrone, Filter cartridge, Cartouche Filtrante, Cartuccia filtro, Cartucho de filtro
73	1	909518 00000	
74	1	909529 00000	
T 4.40DSK			
24	SATZ/KIT	901352 00007	Schieber, Rotor Vane, Palette, Empujador
72	1	909505 00000	Filterpatrone, Filter cartridge, Cartouche Filtrante, Cartuccia filtro, Cartucho de filtro
73	1	909518 00000	
74	1	909529 00000	

²⁾ erforderliche Bestellmenge / necessary order quantity / quantité nécessaire / quantità di ordinazione necessari / cantidad necesario

T 4.25DSK Standard
T 4.40DSK



Variante



T 4.25DSK/XX

- ①
1~ Einphasenwechselstrom
1~ single-phase AC

T 4.25 DV

- ②
3~ ohne Kühler
3~ without cooler

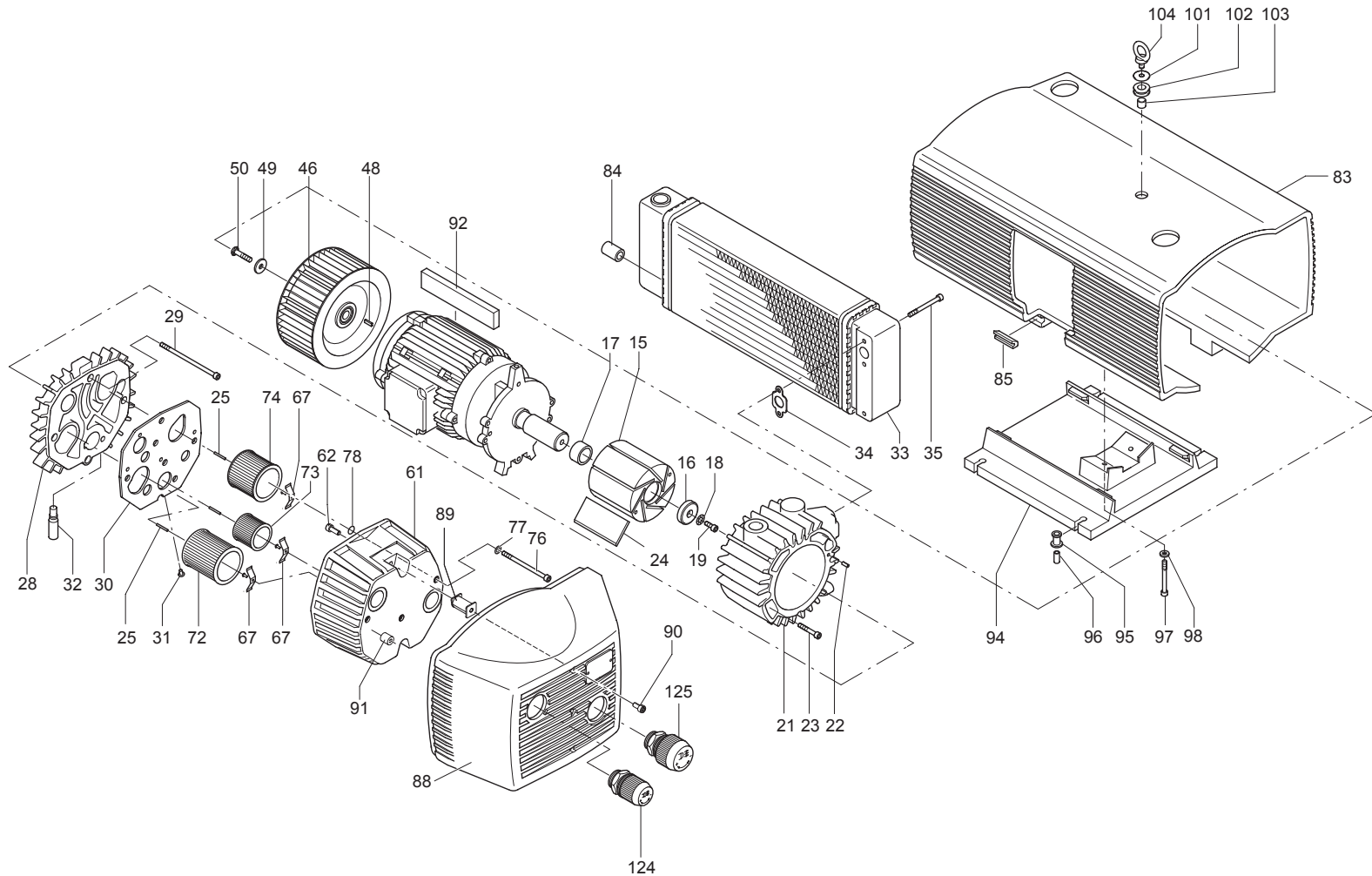
T 4.40DSK/XX

- ③
1~ Einphasenwechselstrom
1~ single-phase AC

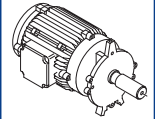
- ④ /-34
3~ mit vergrößerter Exzentrizität
3~ with enlarged eccentricity

T 4.40 DV

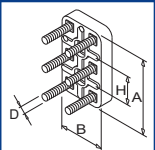
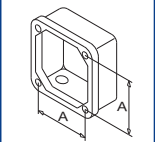
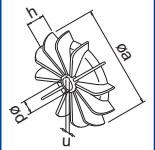
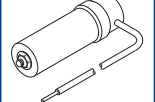
- ⑤
3~ ohne Kühler
3~ without cooler




SERVICE ?




C = ? μ F
U = ? V




X INDEX	Pos.	Bestell Nr.	Beschreibung	
T 4.25DSK	15	020000 16400	KOLBEN	
	16	016800 16500	SPANNSCHEIBE	
	17	911012 00000	STAR-TOLERANZRING	
	18	949203 00000	ZAHNSCHEIBE	
	19	945320 00000	INNENSECHSKANTSCHRAUBE	
	21	000100 27500	GEHÄUSE	
	22	951806 00000	SPANNHÜLSE	
	23	945320 00000	INNENSECHSKANTSCHRAUBE	
	24	901349 00007	SCHIEBER, KOHLE (SATZ)	
	25	952009 00000	SPANNHÜLSE	
	28	000700 27600	SEITENDECKEL	
	29	945373 00000	INNENSECHSKANTSCHRAUBE	
	30	008900 16500	DICHTUNG	
	31	948763 00000	KERBNAGEL	
	32	953114 00000	SCHALLDÄMPFERDÜSE	
	33	560200 27500	KÜHLER	
	34	005700 27600	DICHTUNG	
	35	945325 00000	INNENSECHSKANTSCHRAUBE	
	46	502300 16400	VENTILATOR	
	48	947713 00000	PASSFEDER	
	49	949454 00000	UNTERLEGSCHNEIBE	
	50	901804 00000	WELLENENDSCHRAUBE	
	61	004804 27600	FILTERDECKEL	
	62	945319 00000	INNENSECHSKANTSCHRAUBE	
	67	009000 16300	ANPRESSFEDER	
72	909505 00000	FILTERPATRONE (1x) ¹⁾		
73	909518 00000	FILTERPATRONE (1x) ¹⁾		
74	909529 00000	FILTERPATRONE (1x) ¹⁾		
76	945373 00000	INNENSECHSKANTSCHRAUBE		
77	948021 00000	DICHTRING		
78	913161 00000	O-RING		
83	006800 27500	GERÄTEHAUBE		
84	742609 01000	SCHLAUCH		
85	951920 00000	GUMMIFORMTEIL		
88	006803 27600	GERÄTEHAUBE		
89	741300 27601	DÄMMAUFLAGE		
90	945318 00000	INNENSECHSKANTSCHRAUBE		
91	951922 00000	GUMMIFORMTEIL		
92	964108 00000	KANTENSCHUTZ		
94	015100 27600	FUSS		
95	951921 00000	GUMMIFORMTEIL		
96	068000 27600	DISTANZSTÜCK		
97	945328 00000	INNENSECHSKANTSCHRAUBE		
98	949451 00000	UNTERLEGSCHNEIBE		
101	833903 99597	VENTILTELLER		
102	951906 00000	KABELTÜLLE		
103	068002 16500	DISTANZROHR		
104	548800 16300	RINGSCHRAUBE		
124	736000 99613	VAKUUMREGULIERVENTIL		
125	728002 99611	DRUCKREGULIERVENTIL		


¹⁾erforderliche Bestellmenge / Wartung

X INDEX	Pos.	Bestell Nr.	Beschreibung	
T 4.40DSK	15	020000 16500	KOLBEN	
	16	016800 16500	SPANNSCHEIBE	
	17	911008 00000	STAR-TOLERANZRING	
	18	949203 00000	ZAHNSCHEIBE	
	19	945320 00000	INNENSECHSKANTSCHRAUBE	
	21	000100 27600	GEHÄUSE	
	22	951806 00000	SPANNHÜLSE	
	23	945322 00000	INNENSECHSKANTSCHRAUBE	
	24	901352 00007	SCHIEBER, KOHLE (SATZ)	
	25	952009 00000	SPANNHÜLSE	
	28	000700 27600	SEITENDECKEL	
	29	945374 00000	INNENSECHSKANTSCHRAUBE	
	30	008900 16500	DICHTUNG	
	31	948763 00000	KERBNAGEL	
	32	953114 00000	SCHALLDÄMPFERDÜSE	
	33	560200 27600	KÜHLER	
	34	005700 27600	DICHTUNG	
	35	945325 00000	INNENSECHSKANTSCHRAUBE	
	46	902300 27600	VENTILATOR	
	48	947713 00000	PASSFEDER	
	49	949454 00000	UNTERLEGSCHNEIBE	
	50	901804 00000	WELLENENDSCHRAUBE	
	61	004804 27600	FILTERDECKEL	
	62	945319 00000	INNENSECHSKANTSCHRAUBE	
	67	009000 16300	ANPRESSFEDER	
72	909505 00000	FILTERPATRONE (1x) ¹⁾		
73	909518 00000	FILTERPATRONE (1x) ¹⁾		
74	909529 00000	FILTERPATRONE (1x) ¹⁾		
76	945373 00000	INNENSECHSKANTSCHRAUBE		
77	948021 00000	DICHTRING		
78	913161 00000	O-RING		
83	006800 27600	GERÄTEHAUBE		
84	742609 01000	SCHLAUCH		
85	951920 00000	GUMMIFORMTEIL		
88	006803 27600	GERÄTEHAUBE		
89	741300 27601	DÄMMAUFLAGE		
90	945318 00000	INNENSECHSKANTSCHRAUBE		
91	951922 00000	GUMMIFORMTEIL		
92	964108 00000	KANTENSCHUTZ		
94	015100 27600	FUSS		
95	951921 00000	GUMMIFORMTEIL		
96	068000 27600	DISTANZSTÜCK		
97	945328 00000	INNENSECHSKANTSCHRAUBE		
98	949451 00000	UNTERLEGSCHNEIBE		
101	833903 99597	VENTILTELLER		
102	951906 00000	KABELTÜLLE		
103	068002 16500	DISTANZROHR		
104	548800 16300	RINGSCHRAUBE		
124	736000 99613	VAKUUMREGULIERVENTIL		
125	728002 99611	DRUCKREGULIERVENTIL		

¹⁾erforderliche Bestellmenge / Wartung

X INDEX	Pos.	Ident No.	Description	
T 4.25DSK	15	020000 16400	ROTOR	
	16	016800 16500	CLAMPING DISC	
	17	911012 00000	STAR-TOLERANCE-RING	
	18	949203 00000	TOOTHED SPRING WASHER	
	19	945320 00000	SOCKET HEAD SCREW	
	21	000100 27500	PUMP BODY	
	22	951806 00000	LOCATING PEG	
	23	945320 00000	SOCKET HEAD SCREW	
	24	901349 00007	CARBON VANES (KIT)	
	25	952009 00000	LOCATING PEG	
	28	000700 27600	LID	
	29	945373 00000	SOCKET HEAD SCREW	
	30	008900 16500	GASKET	
	31	948763 00000	SLOTTED PIN	
	32	953114 00000	NOZZLE	
	33	560200 27500	COOLER	
	34	005700 27600	GASKET	
	35	945325 00000	SOCKET HEAD SCREW	
	46	502300 16400	FAN	
	48	947713 00000	KEY	
	49	949454 00000	WASHER	
	50	901804 00000	SHAFT END BOLD	
	61	004804 27600	FILTER COVER	
	62	945319 00000	SOCKET HEAD SCREW	
	67	009000 16300	LEAF SPRING	
72	909505 00000	FILTER CARTRIDGE (1x)¹⁾		
73	909518 00000	FILTER CARTRIDGE (1x)¹⁾		
74	909529 00000	FILTER CARTRIDGE (1x)¹⁾		
76	945373 00000	SOCKET HEAD SCREW		
77	948021 00000	SEALING RING		
78	913161 00000	O-RING		
83	006800 27500	PROTECTING HOOD		
84	742609 01000	TUBE FLEXIBLE		
85	951920 00000	RUBBER ELEMENT		
88	006803 27600	PROTECTING HOOD		
89	741300 27601	VIBRATION DAMPER		
90	945318 00000	SOCKET HEAD SCREW		
91	951922 00000	RUBBER ELEMENT		
92	964108 00000	EDGE PROTECTION		
94	015100 27600	FOOT		
95	951921 00000	RUBBER ELEMENT		
96	068000 27600	SPACING COLLAR		
97	945328 00000	SOCKET HEAD SCREW		
98	949451 00000	WASHER		
101	833903 99597	VALVE DISC		
102	951906 00000	RUBBER BUSHING		
103	068002 16500	SPACER TUBE		
104	548800 16300	RING SCREW		
124	736000 99613	VACUUM REGULATING VALVE		
125	728002 99611	PRESSURE REGULATING VALVE		

¹⁾ necessary order quantity / maintenance

X INDEX	Pos.	Ident No.	Description	
T 4.40DSK	15	020000 16500	ROTOR	
	16	016800 16500	CLAMPING DISC	
	17	911008 00000	STAR-TOLERANCE-RING	
	18	949203 00000	TOOTHED SPRING WASHER	
	19	945320 00000	SOCKET HEAD SCREW	
	21	000100 27600	PUMP BODY	
	22	951806 00000	LOCATING PEG	
	23	945322 00000	SOCKET HEAD SCREW	
	24	901352 00007	CARBON VANES (KIT)	
	25	952009 00000	LOCATING PEG	
	28	000700 27600	LID	
	29	945374 00000	SOCKET HEAD SCREW	
	30	008900 16500	GASKET	
	31	948763 00000	SLOTTED PIN	
	32	953114 00000	NOZZLE	
	33	560200 27600	COOLER	
	34	005700 27600	GASKET	
	35	945325 00000	SOCKET HEAD SCREW	
	46	902300 27600	FAN	
	48	947713 00000	KEY	
	49	949454 00000	WASHER	
	50	901804 00000	SHAFT END BOLD	
	61	004804 27600	FILTER COVER	
	62	945319 00000	SOCKET HEAD SCREW	
	67	009000 16300	LEAF SPRING	
72	909505 00000	FILTER CARTRIDGE (1x)¹⁾		
73	909518 00000	FILTER CARTRIDGE (1x)¹⁾		
74	909529 00000	FILTER CARTRIDGE (1x)¹⁾		
76	945373 00000	SOCKET HEAD SCREW		
77	948021 00000	SEALING RING		
78	913161 00000	O-RING		
83	006800 27600	PROTECTING HOOD		
84	742609 01000	TUBE FLEXIBLE		
85	951920 00000	RUBBER ELEMENT		
88	006803 27600	PROTECTING HOOD		
89	741300 27601	VIBRATION DAMPER		
90	945318 00000	SOCKET HEAD SCREW		
91	951922 00000	RUBBER ELEMENT		
92	964108 00000	EDGE PROTECTION		
94	015100 27600	FOOT		
95	951921 00000	RUBBER ELEMENT		
96	068000 27600	SPACING COLLAR		
97	945328 00000	SOCKET HEAD SCREW		
98	949451 00000	WASHER		
101	833903 99597	VALVE DISC		
102	951906 00000	RUBBER BUSHING		
103	068002 16500	SPACER TUBE		
104	548800 16300	RING SCREW		
124	736000 99613	VACUUM REGULATING VALVE		
125	728002 99611	PRESSURE REGULATING VALVE		


¹⁾ necessary order quantity / maintenance

X INDICE	Pos.	No. Identification	Designation	FR	
T 4.25DSK	15	020000 16400	PISTON		
	16	016800 16500	DISQUE DE SERRAGE		
	17	911012 00000	BAGUE STAR		
	18	949203 00000	DENT DISQUE		
	19	945320 00000	VIS HEXAGONALE INTERNE		
	21	000100 27500	CORP DE POMPE		
	22	951806 00000	DOUILLE DE ETRAGE		
	23	945320 00000	VIS HEXAGONALE INTERNE		
	24	901349 00007	PALETTE DE CHARBON (KIT)		
	25	952009 00000	DOVILLE DE ETRAGE		
	28	000700 27600	COUVERCLE		
	29	945373 00000	VIS HEXAGONALE INTERNE		
	30	008900 16500	JOINT		
	31	948763 00000	GOUPILLE A ENCOCHE		
	32	953114 00000	BUSE		
	33	560200 27500	REFROIDISSEUR		
	34	005700 27600	JOINT		
	35	945325 00000	VIS HEXAGONALE INTERNE		
	46	502300 16400	VENTILATEUR		
	48	947713 00000	CLAVETTE		
	49	949454 00000	RONDELLE		
	50	901804 00000	VIS BOUT D'ARBRE		
	61	004804 27600	COUVERCLE DU FILTRE		
	62	945319 00000	VIS HEXAGONALE INTERNE		
	67	009000 16300	RESSORT-JAME		
72	909505 00000	CARTOUCHE FILTRANTE (1x) ¹⁾			
73	909518 00000	CARTOUCHE FILTRANTE (1x) ¹⁾			
74	909529 00000	CARTOUCHE FILTRANTE (1x) ¹⁾			
76	945373 00000	VIS HEXAGONALE INTERNE			
77	948021 00000	JOINT			
78	913161 00000	ANNEAU-O			
83	006800 27500	CARTER PROTECTEUR			
84	742609 01000	TUBE FLEXIBLE			
85	951920 00000	ELEMENT EN CAOUTCHOUC			
88	006803 27600	CARTER PROTECTEUR			
89	741300 27601	AMORTISSEUR DE VIBRATIONS			
90	945318 00000	VIS HEXAGONALE INTERNE			
91	951922 00000	ELEMENT EN CAOUTCHOUC			
92	964108 00000	PROTECTION D'ARETE			
94	015100 27600	PIED			
95	951921 00000	ELEMENT EN CAOUTCHOUC			
96	068000 27600	DONILLE D'ECARMENT			
97	945328 00000	VIS HEXAGONALE INTERNE			
98	949451 00000	RONDELLE			
101	833903 99597	PLATEAU DE SOUPE			
102	951906 00000	PROTECTION EN CAOUTCHOUC			
103	068002 16500	TUBE D'ECARTEMENT			
104	548800 16300	PITON			
124	736000 99613	SOUPE REGLAGE VIDE			
125	728002 99611	SOUPE REGLAGE PRESSION			

¹⁾ quantité nécessaire / entretien

X INDICE	Pos.	No. Identification	Designation	FR	
T 4.40DSK	15	020000 16500	PISTON		
	16	016800 16500	DISQUE DE SERRAGE		
	17	911008 00000	BAGUE STAR		
	18	949203 00000	DENT DISQUE		
	19	945320 00000	VIS HEXAGONALE INTERNE		
	21	000100 27600	CORP DE POMPE		
	22	951806 00000	DOUILLE DE ETRAGE		
	23	945322 00000	VIS HEXAGONALE INTERNE		
	24	901352 00007	PALETTE DE CHARBON (KIT)		
	25	952009 00000	DOVILLE DE ETRAGE		
	28	000700 27600	COUVERCLE		
	29	945374 00000	VIS HEXAGONALE INTERNE		
	30	008900 16500	JOINT		
	31	948763 00000	GOUPILLE A ENCOCHE		
	32	953114 00000	BUSE		
	33	560200 27600	REFROIDISSEUR		
	34	005700 27600	JOINT		
	35	945325 00000	VIS HEXAGONALE INTERNE		
	46	902300 27600	VENTILATEUR		
	48	947713 00000	CLAVETTE		
	49	949454 00000	RONDELLE		
	50	901804 00000	VIS BOUT D'ARBRE		
	61	004804 27600	COUVERCLE DU FILTRE		
	62	945319 00000	VIS HEXAGONALE INTERNE		
	67	009000 16300	RESSORT-JAME		
72	909505 00000	CARTOUCHE FILTRANTE (1x) ¹⁾			
73	909518 00000	CARTOUCHE FILTRANTE (1x) ¹⁾			
74	909529 00000	CARTOUCHE FILTRANTE (1x) ¹⁾			
76	945373 00000	VIS HEXAGONALE INTERNE			
77	948021 00000	JOINT			
78	913161 00000	ANNEAU-O			
83	006800 27600	CARTER PROTECTEUR			
84	742609 01000	TUBE FLEXIBLE			
85	951920 00000	ELEMENT EN CAOUTCHOUC			
88	006803 27600	CARTER PROTECTEUR			
89	741300 27601	AMORTISSEUR DE VIBRATIONS			
90	945318 00000	VIS HEXAGONALE INTERNE			
91	951922 00000	ELEMENT EN CAOUTCHOUC			
92	964108 00000	PROTECTION D'ARETE			
94	015100 27600	PIED			
95	951921 00000	ELEMENT EN CAOUTCHOUC			
96	068000 27600	DONILLE D'ECARMENT			
97	945328 00000	VIS HEXAGONALE INTERNE			
98	949451 00000	RONDELLE			
101	833903 99597	PLATEAU DE SOUPE			
102	951906 00000	PROTECTION EN CAOUTCHOUC			
103	068002 16500	TUBE D'ECARTEMENT			
104	548800 16300	PITON			
124	736000 99613	SOUPE REGLAGE VIDE			
125	728002 99611	SOUPE REGLAGE PRESSION			


¹⁾ quantité nécessaire / entretien

X INDICE	Pos.	No. Identificazione	Designazione		
T 4.25DSK	15	020000 16400	ROTORE		
	16	016800 16500	DISCO DI FISSAGGIO		
	17	911012 00000	STAR-ANELLO TOLLERANZA		
	18	949203 00000	DISCO A DENTE		
	19	945320 00000	VITE ESAGONALE INTERNA		
	21	000100 27500	CARCASSA		
	22	951806 00000	SPINE DI RISCONTRO		
	23	945320 00000	VITE ESAGONALE INTERNA		
	24	901349 00007	PALETTE DI CHARBONE (KIT)		
	25	952009 00000	SPINE DI RISCONTRO		
	28	000700 27600	COPERCHIO		
	29	945373 00000	VITE ESAGONALE INTERNA		
	30	008900 16500	GUARNIZIONE		
	31	948763 00000	PERNO		
	32	953114 00000	UGGELLO		
	33	560200 27500	RAFFREDDATORE		
	34	005700 27600	GUARNIZIONE		
	35	945325 00000	VITE ESAGONALE INTERNA		
	46	502300 16400	VENTILATORE		
	48	947713 00000	CHIAVETTA		
	49	949454 00000	RONDELLA		
	50	901804 00000	VITE DI CHIUSURA ALBERO		
	61	004804 27600	COPERCHIO FILTRO		
	62	945319 00000	VITE ESAGONALE INTERNA		
	67	009000 16300	MOLLA		
	72	909505 00000	CARTUCCIA FILTRO (1x) ¹⁾		
	73	909518 00000	CARTUCCIA FILTRO (1x) ¹⁾		
	74	909529 00000	CARTUCCIA FILTRO (1x) ¹⁾		
	76	945373 00000	VITE ESAGONALE INTERNA		
	77	948021 00000	ANELLO GUARNIZIONE		
	78	913161 00000	ANELLO-O		
	83	006800 27500	CARTER DI PROTEZIONE		
	84	742609 01000	TUBO FLESSIBILE		
	85	951920 00000	ELEMENTO IN GOMMA		
	88	006803 27600	CARTER DI PROTEZIONE		
	89	741300 27601	AMMORTIZZATORE DI VIBRAZIONI		
	90	945318 00000	VITE ESAGONALE INTERNA		
	91	951922 00000	ELEMENTO IN GOMMA		
	92	964108 00000	LISTELLO DI PROTEZIONE		
	94	015100 27600	PIEDE		
	95	951921 00000	ELEMENTO IN GOMMA		
	96	068000 27600	BOCCOLA DISTANZIATRICE		
	97	945328 00000	VITE ESAGONALE INTERNA		
	98	949451 00000	RONDELLA		
	101	833903 99597	PIATELLO DELLA VALVOLA		
	102	951906 00000	PROTEZIONE IN GOMMA		
	103	068002 16500	TUBO DISTANZA		
	104	548800 16300	GANCIO		
	124	736000 99613	VALVOLA REGOLARE VUOTO		
	125	728002 99611	VALVOLA REGOLARE PRESSIONE		


¹⁾ quantità di ordinazione necessari / manutenzione

X INDICE	Pos.	No. Identificazione	Designazione		
T 4.40DSK	15	020000 16500	ROTORE		
	16	016800 16500	DISCO DI FISSAGGIO		
	17	911008 00000	STAR-ANELLO TOLLERANZA		
	18	949203 00000	DISCO A DENTE		
	19	945320 00000	VITE ESAGONALE INTERNA		
	21	000100 27600	CARCASSA		
	22	951806 00000	SPINE DI RISCONTRO		
	23	945322 00000	VITE ESAGONALE INTERNA		
	24	901352 00007	PALETTE DI CHARBONE (KIT)		
	25	952009 00000	SPINE DI RISCONTRO		
	28	000700 27600	COPERCHIO		
	29	945374 00000	VITE ESAGONALE INTERNA		
	30	008900 16500	GUARNIZIONE		
	31	948763 00000	PERNO		
	32	953114 00000	UGGELLO		
	33	560200 27600	RAFFREDDATORE		
	34	005700 27600	GUARNIZIONE		
	35	945325 00000	VITE ESAGONALE INTERNA		
	46	902300 27600	VENTILATORE		
	48	947713 00000	CHIAVETTA		
	49	949454 00000	RONDELLA		
	50	901804 00000	VITE DI CHIUSURA ALBERO		
	61	004804 27600	COPERCHIO FILTRO		
	62	945319 00000	VITE ESAGONALE INTERNA		
	67	009000 16300	MOLLA		
	72	909505 00000	CARTUCCIA FILTRO (1x) ¹⁾		
	73	909518 00000	CARTUCCIA FILTRO (1x) ¹⁾		
	74	909529 00000	CARTUCCIA FILTRO (1x) ¹⁾		
	76	945373 00000	VITE ESAGONALE INTERNA		
	77	948021 00000	ANELLO GUARNIZIONE		
	78	913161 00000	ANELLO-O		
	83	006800 27600	CARTER DI PROTEZIONE		
	84	742609 01000	TUBO FLESSIBILE		
	85	951920 00000	ELEMENTO IN GOMMA		
	88	006803 27600	CARTER DI PROTEZIONE		
	89	741300 27601	AMMORTIZZATORE DI VIBRAZIONI		
	90	945318 00000	VITE ESAGONALE INTERNA		
	91	951922 00000	ELEMENTO IN GOMMA		
	92	964108 00000	LISTELLO DI PROTEZIONE		
	94	015100 27600	PIEDE		
	95	951921 00000	ELEMENTO IN GOMMA		
	96	068000 27600	BOCCOLA DISTANZIATRICE		
	97	945328 00000	VITE ESAGONALE INTERNA		
	98	949451 00000	RONDELLA		
	101	833903 99597	PIATELLO DELLA VALVOLA		
	102	951906 00000	PROTEZIONE IN GOMMA		
	103	068002 16500	TUBO DISTANZA		
	104	548800 16300	GANCIO		
	124	736000 99613	VALVOLA REGOLARE VUOTO		
	125	728002 99611	VALVOLA REGOLARE PRESSIONE		

¹⁾ quantità di ordinazione necessari / manutenzione

X INDICE	Pos.	No. De pedido	Descripción		
T 4.25DSK	15	020000 16400	ÉMBOLO		
	16	016800 16500	ARANDELA TENSORA		
	17	911012 00000	ANILLO DE TOLERANCIA STAR		
	18	949203 00000	POLEA DENTADA		
	19	945320 00000	TORNILLO HEXAGONAL INTERIOR		
	21	000100 27500	CARCASA		
	22	951806 00000	CASQUILLO TENSOR		
	23	945320 00000	TORNILLO HEXAGONAL INTERIOR		
	24	901349 00007	EMPUJADOR DE CARBÓN (KIT)		
	25	952009 00000	CASQUILLO TENSOR		
	28	000700 27600	TAPA LATERAL		
	29	945373 00000	TORNILLO HEXAGONAL INTERIOR		
	30	008900 16500	JUNTA		
	31	948763 00000	CLAVO ESTRIADO		
	32	953114 00000	TOBERA DE SILENCIADOR		
	33	560200 27500	REFRIGERADOR		
	34	005700 27600	JUNTA		
	35	945325 00000	TORNILLO HEXAGONAL INTERIOR		
	46	502300 16400	VENTILADOR		
	48	947713 00000	LENGÜETA DE AJUSTE		
	49	949454 00000	ARANDELA		
	50	901804 00000	TORNILLO TERMINAL DE ÁRBOL		
	61	004804 27600	TAPA DE FILTRO		
	62	945319 00000	TORNILLO HEXAGONAL INTERIOR		
	67	009000 16300	MUELLE DE PRESIÓN		
72	909505 00000	CARTUCHO DE FILTRO (1x)¹⁾			
73	909518 00000	CARTUCHO DE FILTRO (1x)¹⁾			
74	909529 00000	CARTUCHO DE FILTRO (1x)¹⁾			
76	945373 00000	TORNILLO HEXAGONAL INTERIOR			
77	948021 00000	ANILLO DE JUNTA			
78	913161 00000	JUNTA TÓRICA			
83	006800 27500	CAPERUZA DE APARATO			
84	742609 01000	MANGUERA			
85	951920 00000	PIEZA DE ORMA DE GOMA			
88	006803 27600	CAPERUZA DE APARATO			
89	741300 27601	AMORTIGUADOR DE VIBRACIONES			
90	945318 00000	TORNILLO HEXAGONAL INTERIOR			
91	951922 00000	PIEZA DE ORMA DE GOMA			
92	964108 00000	PROTECCIÓN DE CANTOS			
94	015100 27600	PIE			
95	951921 00000	PIEZA DE ORMA DE GOMA			
96	068000 27600	PIEZA DISTANCIADORA			
97	945328 00000	TORNILLO HEXAGONAL INTERIOR			
98	949451 00000	ARANDELA			
101	833903 99597	PLATILLO DE VÁLVULA			
102	951906 00000	BOQUILLA DE CABLE			
103	068002 16500	TUBO DISTANCIADOR			
104	548800 16300	TORNILLO DE CÁNCAMO			
124	736000 99613	VÁLVULA REGULADORA DE VACÍO			
125	728002 99611	VÁLVULA REGULADORA DE PRESIÓN			




¹⁾ cantidad necesario / mantenimiento

X INDICE	Pos.	No. De pedido	Descripción		
T 4.40DSK	15	020000 16500	ÉMBOLO		
	16	016800 16500	ARANDELA TENSORA		
	17	911008 00000	ANILLO DE TOLERANCIA STAR		
	18	949203 00000	POLEA DENTADA		
	19	945320 00000	TORNILLO HEXAGONAL INTERIOR		
	21	000100 27600	CARCASA		
	22	951806 00000	CASQUILLO TENSOR		
	23	945322 00000	TORNILLO HEXAGONAL INTERIOR		
	24	901352 00007	EMPUJADOR DE CARBÓN (KIT)		
	25	952009 00000	CASQUILLO TENSOR		
	28	000700 27600	TAPA LATERAL		
	29	945374 00000	TORNILLO HEXAGONAL INTERIOR		
	30	008900 16500	JUNTA		
	31	948763 00000	CLAVO ESTRIADO		
	32	953114 00000	TOBERA DE SILENCIADOR		
	33	560200 27600	REFRIGERADOR		
	34	005700 27600	JUNTA		
	35	945325 00000	TORNILLO HEXAGONAL INTERIOR		
	46	902300 27600	VENTILADOR		
	48	947713 00000	LENGÜETA DE AJUSTE		
	49	949454 00000	ARANDELA		
	50	901804 00000	TORNILLO TERMINAL DE ÁRBOL		
	61	004804 27600	TAPA DE FILTRO		
	62	945319 00000	TORNILLO HEXAGONAL INTERIOR		
	67	009000 16300	MUELLE DE PRESIÓN		
72	909505 00000	CARTUCHO DE FILTRO (1x)¹⁾			
73	909518 00000	CARTUCHO DE FILTRO (1x)¹⁾			
74	909529 00000	CARTUCHO DE FILTRO (1x)¹⁾			
76	945373 00000	TORNILLO HEXAGONAL INTERIOR			
77	948021 00000	ANILLO DE JUNTA			
78	913161 00000	JUNTA TÓRICA			
83	006800 27600	CAPERUZA DE APARATO			
84	742609 01000	MANGUERA			
85	951920 00000	PIEZA DE ORMA DE GOMA			
88	006803 27600	CAPERUZA DE APARATO			
89	741300 27601	AMORTIGUADOR DE VIBRACIONES			
90	945318 00000	TORNILLO HEXAGONAL INTERIOR			
91	951922 00000	PIEZA DE ORMA DE GOMA			
92	964108 00000	PROTECCIÓN DE CANTOS			
94	015100 27600	PIE			
95	951921 00000	PIEZA DE ORMA DE GOMA			
96	068000 27600	PIEZA DISTANCIADORA			
97	945328 00000	TORNILLO HEXAGONAL INTERIOR			
98	949451 00000	ARANDELA			
101	833903 99597	PLATILLO DE VÁLVULA			
102	951906 00000	BOQUILLA DE CABLE			
103	068002 16500	TUBO DISTANCIADOR			
104	548800 16300	TORNILLO DE CÁNCAMO			
124	736000 99613	VÁLVULA REGULADORA DE VACÍO			
125	728002 99611	VÁLVULA REGULADORA DE PRESIÓN			

¹⁾ cantidad necesario / mantenimiento

T 4.25DSK T 4.40DSK	Variante 	Pos. ²⁾	Bestell Nr. / Ident No. / No. Identification / No. Identificazione / No. De pedido		Beschreibung / Description / Designation / Designazione / Desripcion
T 4.25 DSK					
① 1~ Einphasenwechselstrom 1~ single-phase AC 1~ AC monophasé 1~ AC monofase 1~ AC monofásica		8	964233 00000		WINKEL / BRACKET / COUDES / GOMITO / ÁNGULO
		12	948766 00000		BLINDNIET / BLIND RIVET / RIVET AVEUGLIE / RIVETTO CIECO / REMACHE CIEGO
		13	742002 30000		KABEL / CABLE / CABLE / CAVO / CABLE
		83	006802 27500	006800-27500	HAUBE / PROTECTING HOOD / CARTER PROTECTEUR / CARTER DI PROTEZIONE / CAPERUZA
		94	015101 27600	015100-27600	FUSS / FOOT / PIED / PIEDE / PIE
T 4.25 DV					
② 3~ ohne Kühler 3~ without cooler 3~ sans refroidisseur 3~ senza raffreddatore 3~ sin refrigerador		21	000100 16400	000100-27500	GEHÄUSE / PUMP BODY / CORP DE POMPE / CARCASSA / CARCASA
		25		952009-00000	SPANNHÜLSE / LOCATING PEG / DOVILLE DE ETRAGE / SPINE DI RISCONTRO / CASQUILLO TENSOR
		28	000700 16500	000700-27600	SEITENDECKEL / LID / COUVERCLE / COPERCHIO / TAPA LATERAL
		31		948763-00000	BLINDNIET / BLIND RIVET / RIVET BORGNE / CHIDO CIECO / REMACHE DE CABEZA EMBUTIDA
		32		953114-00000	DÜSE / NOZZLE / GICLEUR / UGELLO / TOBERA
		33		560200-27500	KÜHLER / COOLER / REFRIGERISSEUR / RAFFREDDATORE / REFRIGERADOR
		34		005700-27600	DICHTUNG / GASKET / JOINT / GUARNIZIONE / JUNTA
		35		945325-00000	INNENSECHSKANTSCHRAUBE / SOCKET HEAD SCREW / VIS HEXAGONALE INTERNE / VITE ESAGONALE INTERNA / TORNILLO HEXAGONAL INTERIOR
		46	502301 16400	502300-16400	VENTILATOR / FAN / VENTILATEUR / VENTILATORE / VENTILADOR
		67		00900016300	ANPRESSFEDER / LEAF SPRING / RESSORT-JAME / MOLLA / MUELLE DE PRESIÓN
		73		909518-00000	FILTERPATRONE / FILTER CARTRIDGE / CARTOUCHE FILTRANTE / CARTUCCIA FILTRO / CARTUCHO DE FILTRO
		83	006807 27500	006800-27500	GERÄTEHAUBE / PROTECTING HOOD / CARTER PROTECTEUR AVANT / CARTER DI PROTEZIONE / CAPERUZA FRONTAL
		84		742609-01000	SCHLAUCH / TUBE FLEXIBLE / TUBO FLESSIBILE / MANGUERA
		88	006802 27600	006803-27600	GERÄTEHAUBE / PROTECTING HOOD / CARTER PROTECTEUR AVANT / CARTER DI PROTEZIONE / CAPERUZA FRONTAL
	92	964111 00000	964108-00000	KANTENSCHUTZ / EDGE PROTECTION / PROTECTION D'ARETE / LISTELLO DI PROTEZIONE / PROTECCIÓN DE CANTOS	
T 4.40 DSK					
③ 1~ Einphasenwechselstrom 1~ single-phase AC 1~ AC monophasé 1~ AC monofase 1~ AC monofásica		8	964233 00000		WINKEL / BRACKET / COUDES / GOMITO / ÁNGULO
		12	948766 00000		BLINDNIET / BLIND RIVET / RIVET AVEUGLIE / RIVETTO CIECO / REMACHE CIEGO
		13	742002 30000		KABEL / CABLE / CABLE / CAVO / CABLE
		83	006804 27600	006800-27600	HAUBE / PROTECTING HOOD / CARTER PROTECTEUR / CARTER DI PROTEZIONE / CAPERUZA
		94	015101 27600	015100-27600	FUSS / FOOT / PIED / PIEDE / PIE
④ /-34 3~ mit vergrößerter Exzentrizität 3~ with enlarged eccentricity 3~ avec excentricité agrandie 3~ con eccentricità ingrandita 3~ con excentricidad ampliada		21	000101 27600	000100-27600	GEHÄUSE / PUMP BODY / CORP DE POMPE / CARCASSA / CARCASA

²⁾ variantenabhängige Bauteile / variant-dependent components / composants variante-dependantes / componenti variante-dispendenti / componentes variante-dependientes

T 4.25DSK T 4.40DSK	Variante 	Pos. ²⁾	Bestell Nr. / Ident No. / No. Identification / No. Identificazione / No. De pedido		Beschreibung / Description / Designation / Designazione / Desripcion
					
T 4.40 DV					
⑤ 3~ ohne Kühler 3~ without cooler 3~ sans refroidisseur 3~ senza raffreddatore 3~ sin refrigerador		21	000100 16500	000100 27600	GEHÄUSE / PUMP BODY / CORP DE POMPE / CARCASSA / CARCASA
		25		952009 00000	SPANNHÜLSE / LOCATING PEG / DOVILLE DE ETRAGE / SPINE DI RISCONTRO / CASQUILLO TENSOR
		28	000700 16500	000700 27600	SEITENDECKEL / LID / COUVERCLE / COPERCHIO / TAPA LATERAL
		31		948763 00000	BLINDNIET / BLIND RIVET / RIVET BORGNE / CHIODO CIECO / REMACHE DE CABEZA EMBUTIDA
		32		953114 00000	DÜSE / NOZZLE / GICLEUR / UGELLO / TOBERA
		33		560200 27600	KÜHLER / COOLER / REFRROIDISSEUR / RAFFREDDATORE / REFRIGERADOR
		34		005700 27600	DICHTUNG / GASKET / JOINT / GUARNIZIONE / JUNTA
		35		945325 00000	INNENSECHSKANTSCHRAUBE / SOCKET HEAD SCREW / VIS HEXAGONALE INTERNE / VITE ESAGONALE INTERNA / TORNILLO HEXAGONAL INTERIOR
		46	902300 26200	902300 27600	VENTILATOR / FAN / VENTILATEUR / VENTILATORE / VENTILADOR
		67		009000 16300	ANPRESSFEDER / LEAF SPRING / RESSORT-JAME / MOLLA / MUELLE DE PRESIÓN
		73		909518 01000	FILTERPATRONE / FILTER CARTRIDGE / CARTOUCHE FILTRANTE / CARTUCCIA FILTRO / CARTUCHO DE FILTRO
		83	006806 27600	006800 27600	GERÄTEHAUBE / PROTECTING HOOD / CARTER PROTECTEUR AVANT / CARTER DI PROTEZIONE / CAPERUZA FRONTAL
		84		742600 01000	SCHLAUCH / TUBE FLEXIBLE / TUBO FLESSIBILE / MANGUERA
		88	006802 27600	006803 27600	GERÄTEHAUBE / PROTECTING HOOD / CARTER PROTECTEUR AVANT / CARTER DI PROTEZIONE / CAPERUZA FRONTAL
	92	964109 00000	964108 00000	KANTENSCHUTZ / EDGE PROTECTION / PROTECTION D'ARETE / LISTELLO DI PROTEZIONE / PROTECCIÓN DE CANTOS	

²⁾ variantenabhängige Bauteile / variant-dependent components / composants variante-dependantes / componenti variante-dispendenti / componentes variante-dependientes