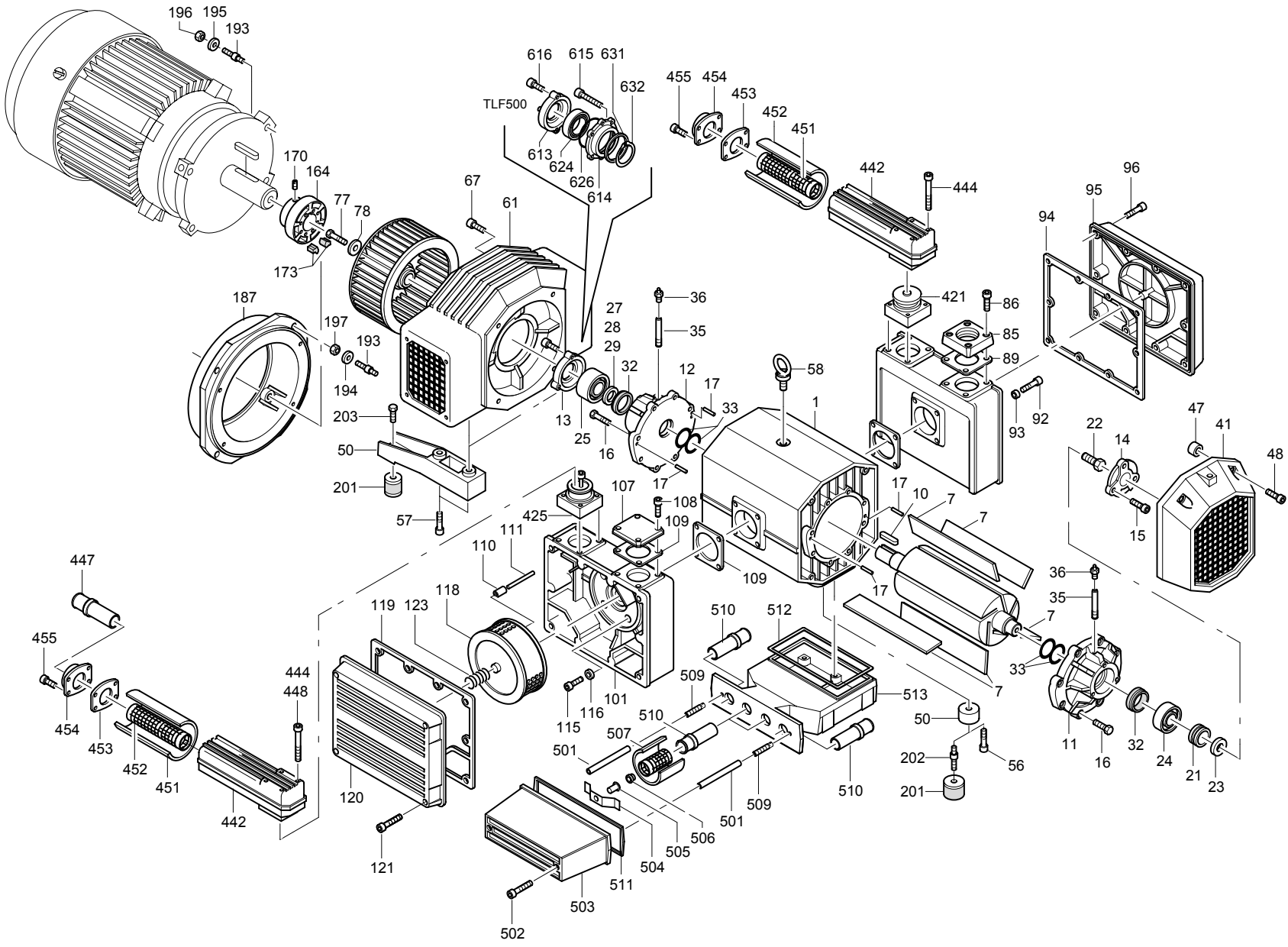


28 003300000



Ersatzteilliste
Spare parts list
Liste de pièces de rechange
Listino pezzi di ricambio

DTLF 250-360-500
VTLF 250-360-500



DTLF / VTLF 250-360-500

Pos	Beschreibung	Description	Designation	Designazione
-	DICHTUNGSSATZ	COMPLETE SET OF SEALS	JEU COMPLET DE JOINTS	SERIE COMPLETA DI GUARNIZIONE
1	GEHAEUSE	PUMP BODY	CARCASSE	CARCASSA
5	KOLBEN	ROTOR	ROTOR	ROTORE
7	KOHLESCHIEBER	CARBON VANES	PALETTE DE CHARBON	PALETTE DI CHARBONE
10	PASSFEDER	KEY	CLAVETTE	CHIAVETTA
11	SEITENDECKEL	SIDE SHIELD	COUVERCLE	COPERCHIO
12	SEITENDECKEL	SIDE SHIELD	COUVERCLE	COPERCHIO
13	LAGERDECKEL	BEARING CAP	CHAPEAU DE PALIER	SUPPORTO CUSCINETTO
14	LAGERDECKEL	BEARING CAP	CHAPEAU DE PALIER	SUPPORTO CUSCINETTO
15	INNENSECHSKANTSCHRAUBE	HEX HEAD SCREW	VIS HEXAGONALE	VITE ESAGONALE
16	INNENSECHSKANTSCHRAUBE	HEX HEAD SCREW	VIS HEXAGONALE	VITE ESAGONALE
17	PASSKERBSTIFT	STRAIGHT PIN	GOUPILLE CYLINDRIQUE	PERNO
21	FETTTRANSPORTRING	GREASE DISTRIBUTION WASHER	BAQUE DE TRANSPORT DE GRAISSE	ANELLO INGRASSAGGIO
22	WELLENENDSCHRAUBE	SHAFT END BOLD	VIS SITUEE EN BOUT D'ARBRE	VITE DI CHIUSURA DELL'ALBERO
23	UNTERLEGSSCHEIBE	WASHER	RONDELLE	RONDELLA
24	WAEZLAGER	BEARING	ROULEMENT	CUSCINETTO
25	WAEZLAGER	BALL BEARING	ROULEMENT A BILLES	CUSCINETTO A SFERA
27	PASS-SCHEIBE	WASHER	DISQUE D'AJUSTAGE	DISCO A DISTANZA
28	DISTANZSCHEIBE	DISTANCE DISC	DISQUE DE TOLERANCE	DISCO GIUOCO
29	DISTANZSCHEIBE	DISTANCE DISC	DISQUE DE TOLERANCE	DISCO GIUOCO
30	ZWISCHENLEGRING	RING	BAQUE	ANELLO
31	AUSGLEICHSCHEIBE	COMPENSATING DISC	DISQUE DE COMPENSATION	DISCO COMPENSATORE
31a	SICHERUNGSRING	LOCKING RING	BAQUE DE SURETE	ANELLO DI SICUREZZA
32	WELLENDICHRING	SHAFT SEALING RING	BAQUE D'ETANCHEITE	ANELLO DI TENUTA
33	DICHTUNGSSCHLAUCH	SEAL	JOINT	GUARNIZIONE
35	FETTDROCKROHR	CONDUIT-GREASE	TUYEAU DE GRAISSAGE	TUBETTO D'INGRASSAGGIO
36	SCHMIERNIPPEL	GREASE NIPPLE	GRAISSEUR	RACCORDO DI LUBRIFICAZIONE
38	DICHTUNG	GASKET	JOINT	GUARNIZIONE
41	LUFTLEITHAUBE KOMPL.	PROTECTIVE HOOD	CAPOT PROTECTEUR	CARTER DI PROTEZIONE
47	GUMMIDAEMPFER	DAMPENER	AMORTISSEUR	AMMORTIZZATORE
48	INNENSECHSKANTSCHRAUBE	HEX HEAD SCREW	VIS HEXAGONALE	VITE ESAGONALE
50	DISTANZSTUECK	SPACING COLLAR	DONILLE D'ECARMENT	BOCCOLA DISTANZIATRICE
54	GERAETEFUSS	FOOT	PIED	PIEDE
56	INNENSECHSKANTSCHRAUBE	SOCKET HEAD SCREW	VIS HEXAGONALE INTERNE	VITE ESAGONALE INTERNA
57	INNENSECHSKANTSCHRAUBE	SOCKET HEAD SCREW	VIS HEXAGONALE INTERNE	VITE ESAGONALE INTERNA
58	RINGSCHRAUBE	RING SCREW	PITON	GANCIO
61	LATERNE KOMPL.	CONNECTION FLANGE	BRIDGE DE RACCORDEMENT	FLANGIA DI RACCORDE
67	INNENSECHSKANTSCHRAUBE	SOCKET HEAD SCREW	VIS HEXAGONALE INTERNE	VITE ESAGONALE INTERNA
69	KUPPLUNGSH.M.VENTILATOR	COUPLING, PUMP SIDE WITH FAN	ACCOUPEMENT AVEC VENTILATEUR	GUINTO CON VENTILATORE
77	WELLENENDSCHRAUBE	SHAFT END BOLD	VIS SITUEE EN BOUT D'ARBRE	VITE DI CHIUSURA DELL'ALBERO
78	UNTERLEGSSCHEIBE	WASHER	RONDELLE	RONDELLA
81	FILTERGEHAEUSE	FILTER HOUSING	BOITE POUR FILTRE	CONTENITORE FILTRO
85	ANSCHLUSSFLANSCH	CONNECTION FLANGE	BRIDGE DE RACCORDEMENT	FLANGIA DI RACCORDE
86	INNENSECHSKANTSCHRAUBE	HEX HEAD SCREW	VIS HEXAGONALE	VITE ESAGONALE
89	DICHTUNG	GASKET	JOINT	GUARNIZIONI
92	INNENSECHSKANTSCHRAUBE	SOCKET HEAD SCREW	VIS HEXAGONALE INTERNE	VITE ESAGONALE INTERNA
93	UNTERLEGSSCHEIBE	WASHER	RONDELLE	RONDELLA
94	DICHTUNG	GASKET	JOINT	GUARNIZIONE
95	FILTERDECKEL	FILTER COVER	COUVERCLE DU FILTRE	COPERCHIO FILTRO
96	INNENSECHSKANTSCHRAUBE	SOCKET HEAD SCREW	VIS HEXAGONALE INTERNE	VITE ESAGONALE INTERNA
101	FILTERGEHAEUSE SAUGSEITE	FILTER HOUSING	BOITE POUR FILTRE	CONTENITORE FILTRO

105	ANSCHLUSSFLANSCH	CONNECTION FLANGE	BRIDGE DE RACCORDEMENT	FLANGIA DI RACCORDE
106	INNENSECHSKANTSCHRAUBE	HEX HEAD SCREW	VIS HEXAGONALE	VITE ESAGONALE
107	VERSCHLUSSPLATTE	COVER	COUVERCLE DE FERMETURE	COPERCHIO
108	INNENSECHSKANTSCHRAUBE	HEX HEAD SCREW	VIS HEXAGONALE	VITE ESAGONALE
109	DICHTUNG	GASKET	JOINT	GUARNIZIONI
110	SPANNHUELSE	LOCATING PEG	DOVILLE DE ETRAGE	SPINA DI RISCONTRO
110a	INNENSECHSKANTSCHRAUBE	SOCKET HEAD SCREW	VIS HEXAGONALE INTERNE	VITE ESAGONALE INTERNA
111	SCHLAUCH	TUBE FLEXIBLE	TUBE FLEXIBLE	TUBO FLESSIBILE
115	INNENSECHSKANTSCHRAUBE	SOCKET HEAD SCREW	VIS HEXAGONALE INTERNE	VITE ESAGONALE INTERNA
116	UNTERLEGSCHIEBE	WASHER	RONDELLE	RONDELLA
118	FILTERPATRONE	FILTER CARTRIDGE	CARTOUCHE FILTRE	CARTUCCIA FILTRO
119	GUMMI-DICHTUNG	GASKET	JOINT	GUARNIZIONI
120	FILTERDECKEL	FILTER COVER	COUVERCLE DU FILTRE	COPERCHIO FILTRO
121	INNENSECHSKANTSCHRAUBE	HEX HEAD SCREW	VIS HEXAGONALE	VITE ESAGONALE
123	FEDER	SPRING	RESSORT	MOLLA
164	MOTORKUPPLUNG	COUPLING MOTOR SIDE	ACCOUPLMENT COTE MOTEUR	GIUNTO LATO MOTORE
170	GEWINDESTIFT	THREADED PIN	GOUPILLE FILETEE	SPINA FILETTOTA
173	GUMMIELEMENT	RUBBER ELEMENT	ELEMENT EN CAOUTCHOUC	ELEMENTO IN GOMMA
187	MOTORFLANSCH	MOTORFLANGE	BRIDE MOTEUR	FLANGIA MOTORE
193	STIFTSCHRAUBE	STUD M	PRISONNIER	PRIGIONIERO
194	UNTERLEGSCHIEBE	WASHER	RONDELLE	RONDELLA
195	U-SCHIEBE	WASHER	RONDELLE	RONDELLA
196	SECHSKANTMUTTER	HEX.NUT	ECROU A 6 PANS	DADO ESCAGONALE
197	HUTMUTTER	CAP NUT	ECROU BORGNE	DADO CIECO
201	GUMMI-PUFFER	RUBBER BUFFER	AMORTISSEUR EN CAOUTCHOUC	AMMORTIZZATORE IN GOMMA
202	STIFTSCHRAUBE	STUD	PRISONNIER	PRIGIONIERO
203	SECHSKANTSCHRAUBE	HEX. HEAD SCREW	VIS HEXAGONALE	VITE ESAGONALE
421	ABBLASE-/DRUCKSICHERHEITSVENTIL	VALVE	SOUPAPE	VALVOLA
425	VAKUUMSICHERHEITSVENTIL	VALVE	SOUPAPE	VALVOLA
442	SCHALLDAEMPFERGEHAEUSE	SILENCER HOUSING	BOITIER D'AMORTISSEUR	SCATOLA DEL SILENZIATORE
444	INNENSECHSKANTSCHR.	HEX HEAD SCREW	VIS HEXAGONALE	VITE ESAGONALE
447	SCHALLDAEMPFERROHR KOMP.	SILENCING PIPE	TUYAU DE L'AMORTISSEUR DE BRUIT	ORECCHIO RISONANTE A VAPORE
448	INNENSECHSKANTSCHRAUBE	HEX HEAD SCREW	VIS HEXAGONALE	VITE ESAGONALE
451	SIEBROHR	STRAINER TUBE	TUBE FILTRANT	TUBO DI STACCIATURA
452	DAEMPFER	SILENCER	AMORTISSEUR	SILENZIATORE
453	DICHTUNG	GASKET	JOINT	GUARNIZIONI
454	ANSCHLUSSFLANSCH	CONNECTION FLANGE	BRIDGE DE RACCORDEMENT	FLANGIA DI RACCORDE
455	INNENSECHSKANTSCHRAUBE	HEX HEAD SCREW	VIS HEXAGONALE M6X15 D 912	VITE ESAGONALE M6X15 D 912
501	DISTANZSTUECK	SPACING COLLAR	DONILLE D'ECARMENT	BOCCOLA DISTANZIATRICE
502	INNENSECHSKANTSCHRAUBE	SOCKET HEAD SCREW	VIS HEXAGONALE INTERNE	VITE ESAGONALE INTERNA
503	FILTERDECKEL	FILTER COVER	COUVERCLE DU FILTRE	COPERCHIO FILTRO
504	ANPRESSFEDER	LEAF SPRING	RESSORT-JAME	MOLLA
505	KERBNAGEL	SLOTTED PIN	GOUPILLE A ENCOCHE	PERNO
506	PLASTIKSTOPFEN	CUP NUT	ECROU BORGNE	CAPRIDADO IN GOMMA
507	FILTERPATRONE	FILTER CARTRIDGE	CARTOUCHE FILTRE	CARTUCCIA FILTRO
509	GEWINDESTIFT	THREADED PIN	GOUPILLE FILETEE	SPINA FILETTOTA
510	SCHALLDAEMPFERROHR	SILENCER TUBE	TUBE SILENCIEUX	TUBO SILENZIATORE
511	DICHTUNG	GASKET	JOINT	GUARNIZIONI
512	DICHTUNG	GASKET	JOINT	GUARNIZIONI
513	FILTERGEHAEUSE	FILTER HOUSING	BOITE POUR FILTRE	CONTENITORE FILTRO A CARTUCCIA
613	LAGERDECKEL	BEARING CAP	CHAPEAU DE PALIER	SUPPORTO CUSCINETTO
614	LAGERDECKEL	BEARING CAP	CHAPEAU DE PALIER	SUPPORTO CUSCINETTO
615	INNENSECHSKANTSCHRAUBE	SOCKET HEAD SREW	VIS HEXAGONALE	VITE ESAGONALE INTERNA
616	INNENSECHSKANTSCHRAUBE	SOCKET HEAD SREW	VIS HEXAGONALE	VITE ESAGONALE INTERNA
624	ZYLINDERROLLENLAGER	BEARING	ROULEMENT	CUSCINETTO
626	O-RING	O-RING	ANNEAU-O	ANELLO-O
631	AUSGLEICHSCHIEBE	COMPENSATING DISC	DISQUE DE COMPENSATION	DISCO COMPENSATORE
632	SICHERUNGSRING	LOCKING RING	BAGUE DE SUPRETE	ANELLO DI SICUREZZA

Bestell Nr. Ident No. No. Identification		DTLF / VTLF 250-360				Bestell Nr. Ident No. No. Identification		DTLF / VTLF 500				
Pos.	Serie	No. Identificazione				Pos.	Serie	No. Identificazione				
1		00010022200	81 A	04010422200	202	95102200000	1	00010022500	81	04010122500	442	00740022500
5		02000022200	85	00780022200	202 SK	95103500000	5	02000022500	85	00780022500	451	00760116900
7		90137400000	86	94533300000	203	94534800000	7	90137300000	86	94533000000	452	90770090000
7 A		90136701000	92	94535000000	421 0,7-1,8	53370099619	7 A	90137301000	92	94536200000	453	00750116600
10		94781200000	93	95171000000	421 0,2	53370299619	10	94781400000	93	94750700000	454	00780016600
11		00070022200	95	04020122200	421 <0,7	53370399619	11	00070022500	95	04020122500	455	94531900000
12		00080022200	95 A	04020422200	425	53370199619	12	00080022500	96	94533800000	455 A	94532000000
13		00110022200	96	94533600000	442	00740099619	14	00100022500	101	54010022500	501	06800022200
14		00100022200	101	54010022200	444	94534700000	15	94532200000	105	00780022500	502	94533000000
15		94532000000	105	00780022200	447	96432500000	16	94531900000	106	94533300000	503	04020222200
16		94523000000	106	94533300000	448	94534500000	17	94874200000	107	00560022500	504	00900027000
17		94874200000	107	00560022200	451	00760092000	17 A	94874300000	108	94533600000	505	94870400000
21		06890091000	108	94533000000	452	00770083000	21	06890022500	109	00790022500	506	91283200000
22		94527000000	109	00790022200	453	60750083000	22	94527000000	110a	94537300000	507	90951000000
23		94940900000	110	95200600000	454	00780083000	23	94800160000	115	94536200000	509	94563400000
24		90664900000	111	04260010100	455	94531900000	23 A	96800160000	116	94750700000	510	96432600000
25		90661720000	115	94535000000	455 A	94532000000	24	90661400000	118	90954000000	511	00890122200
27		91147700000	116	95171000000	501	06800022200	25	90663600000	120	04020022500	512	00890222200
28		91147800000	118	90953400000	502	94533000000	27	91145000000	121	94533700000	513	04010222200
29		91148000000	120	04020022200	503	04020222200	28	91145100000	121 A	94533800000	613	00100025500
32		90657700000	121	94533600000	504	00900027000	29	91141360000	123	00900027000	614	00110122500
33		91131000000	123	82860099216	505	94870400000	30	91141370000	164 48mm	00210022500	615	94532200000
35		00810022200	164 38mm	00210022200	506	91283200000	31	91716200000	164 55mm	00210122500	616	94531900000
36		94900100000	164 42mm	00210122200	507	90951000000	31a	94826500000	164 60mm	00210222500	624	90661400000
41		52080022200	164 48mm	00210222200	509	94563400000	32	90658000000	170	94611400000	626	91311250100
47		00960010100	164 1 5/8"	00210322200	510	96432600000	33	91132600000	173	90223000000	631	91716200000
48		94533300000	164 1 7/8"	00210422200	511	00890122200	35	00810022200	187 Ø350	50090022500	632	94826500000
50		01140022200	170	94610800000	512	00890222200	36	94900100000	187 Ø400	50090122500		
50 SK		01140122200	173 SET	50222900000	513	04010222200	41	52080022500	187 Ø450	50090222500		
54		01510022200	187 Ø300	50090022200			47	00960010100	193	94696200000		
56		94535000000	187 Ø350	50090122200	Dichtungssatz:		48	94533300000	195	94750900000	Dichtungssatz:	
57		94535300000	187 10HP	50090222200	Complete set of seals:		50	06800022500	196	94710900000	Complete set of seals:	
58		94880300000	187 15/20HP	50090322200	Jeu complet de joints:		54	01510022500	197	94730400000	Jeu complet de joints:	
58 A		94880400000	193	94694500000	Serie completa di guarnizioni:		57	94538200000	201	74134100000	Serie completa di guarnizioni:	
61		56020022200	194	94750700000			58	94880400000	202	94696100000		
					-	54900022200					-	54900022500
67		94535000000	195	94945500000			61	56020022500	203	94524100000		
69		54450022200	196	94710700000	Pos.	38	67	94536100000	421 1-1,7	53370099620	Pos.	38
77		94527000000	197	94740400000		89	69	54450022500	421 0,15	53370299620		89
78		94940900000	201	74130300000		94	77	94527000000	421 <1	53370399620		94
81		04010122200	201 A	74131020000		119	78	96800160000	425	53370199620		119