

**ERSATZTEILLISTE • SPARE PARTS LIST • LISTE DE PIÈCES DE RECHANGE
LISTINO PEZZI DI RICAMBIO • LISTA DE PIEZAS DE RECAMBIO**

U 5.70

**DREHSCHIEBERPUMPEN • ROTARY VANE PUMPS • POMPES À PALETTES
POMPE A PALETTE • BOMBAS DE PALETAS**

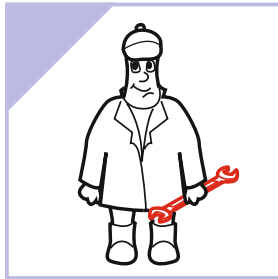
MAKE IT BECKER



 **BECKER**

B

INDEX

INDEX/INDICE

BECKER
D-42279 Wuppertal
www.becker-international.com

year

No.

CE type

frequency	<input type="text" value="XXXX"/>	Hz
speed	<input type="text" value="XXXX"/>	min ⁻¹
power required	<input type="text" value="XXXX"/>	kW
inlet capacity	<input type="text" value="XXXX"/>	m ³ /h
pressure +	<input type="text" value="XXXX"/>	mbar
vacuum -	<input type="text" value="XXXX"/>	mbar

Made in Germany

INDEX**WWW.BECKER-INTERNATIONAL-SHOP.COM**

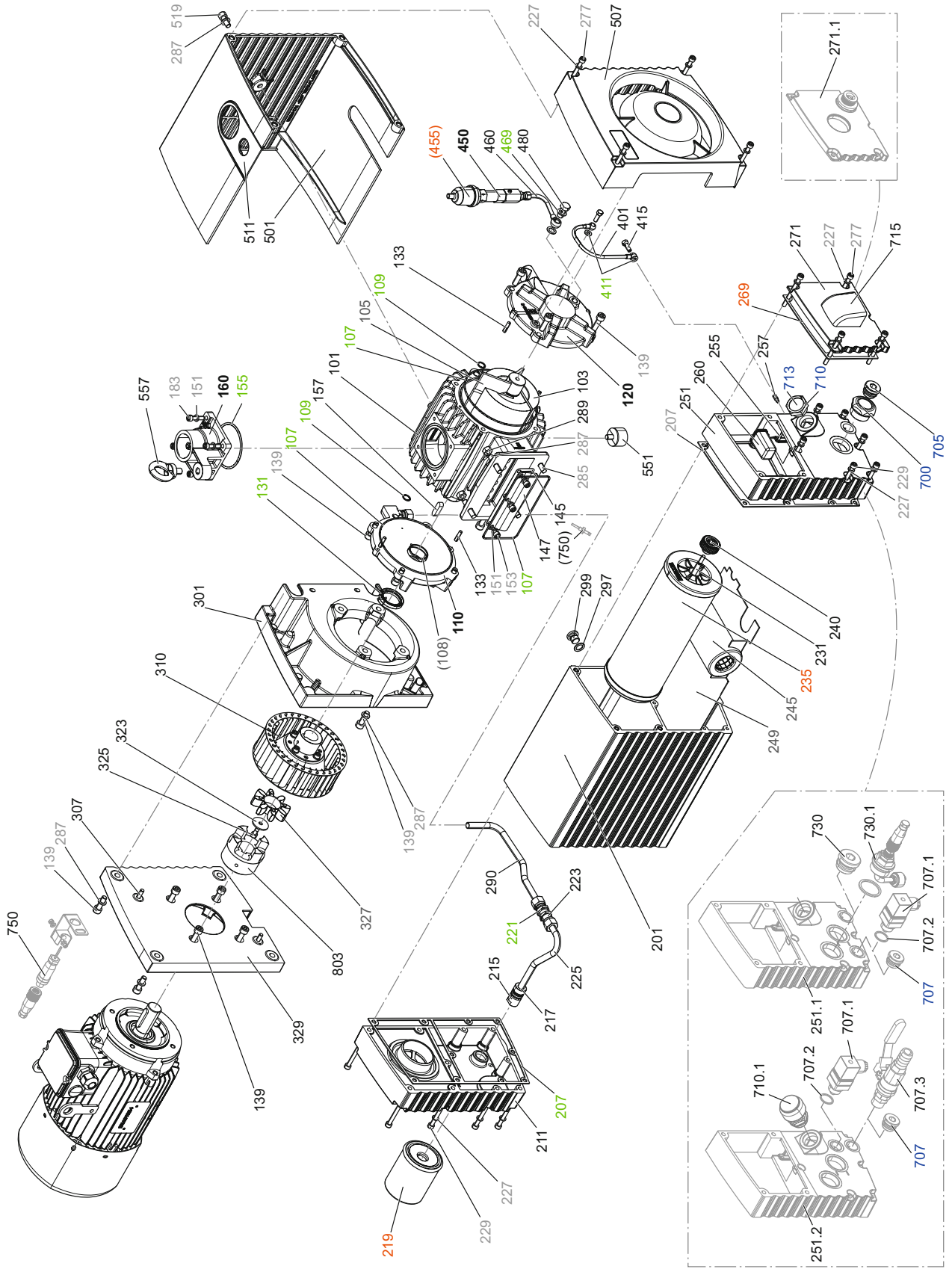
wichtige Komponenten - Serviceteile
important components - Service Parts
composants importants - Pièces de service
importanti componenti - Parti di servizio
componentes importantes - Partes de servicio



INDEX	Pos.	Ident No.	Description	Quantity
	K1	566500 54200	MAINTENANCE KIT	KIT
	K2	549000 54200	SET OF SEALS	KIT
	K3	566100 54200	OIL SIGHT GLASS KIT	KIT
	K4	566300 54200	REPAIR KIT	KIT
	K5	966900 54200	SCREW KIT	KIT
		960009 00000	BECKER LUBE M 100 (MINERAL OIL)	1 l
		960009 00200		5 l
		960016 00100	BECKER LUBE S 100 (SYNTHETIC OIL)	1 l
		960016 00200		5 l
		960023 00100	BECKER LUBE SL 100 (FOOD SECTOR)	1 l
		960023 00200		5 l

B
INDEX

U 5.70



INDEX	Pos.	Bestell Nr.	Beschreibung	
	K1	566500 54200	WARTUNGSATZ	1)
	K2	549000 54200	DICHTUNGSSATZ	2)
	K3	566100 54200	ÖLSCHAUGLASSATZ	3)
	K3.1	566101 54200	ÖLSCHAUGLASSATZ - U5.70/0-60	4)
	K4	566300 54200	REPARATURSATZ	5)
	K5	966900 54200	SCHRAUBENSATZ	6)
	101	000100 54100	GEHÄUSE	
	103	020000 54200	KOLBEN	
	105	K4 (900510 0003)	SCHIEBERSATZ	
	107	K2, K4	O-RING	
	109	K2, K4	O-RING	
	110	500800 54200	SEITENDECKEL KOMPLETT, A-SEITE	
	113	K4	GLEITLAGER	
	120	500700 54200	SEITENDECKEL KOMPLETT, B-SEITE	
	131	K2, K4	WELLENDICHTRING	
	133	948742 00000	PASSKERBSTIFT	
	139	K5	INNENSECHSKANTSCHRAUBE - M8X25	
	145	033900 54200	VENTILPLATTE	
	147	029100 54200	VENTILFÄNGER	
	151	K5	SCHEIBE	
	153	K5	INNENSECHSKANTSCHRAUBE - M6X10	
	155	K2, K4	O-RING	
	157	947732 00000	PASSFEDER	
	160	537502 54200	SAUGVENTILEINHEIT	
	183	K5	INNENSECHSKANTSCHRAUBE - M6X25	
	201	002404 54200	ÖLBEHÄLTER	
	207	K2, K4	DICHTUNG	
	211	001700 54200	ÖLBEHÄLTERDECKEL HINTEN	
	215	064800 54200	ADAPTER	
	217	K2, K4	O-RING	
	219	K1, K4	ÖLFILTER	
	221	K2, K4	KUPFERRING	
	223	936352 00000	GERADE SCHOTTVERSCHRAUBUNG	
	225	012200 54200	LEITUNG	
	227	K5	SCHEIBE	
	229	K5	INNENSECHSKANTSCHRAUBE - M6X50	
	231	034103 99628	ANKERSCHRAUBE	
	235	K1, K4	LUFTENTÖLELEMENT	
	240	921500 50000	HANDGRIFF	
	245	K4	GROBABSCHIEDER	
	249	K4	FILTERBLECH	
	251	002500 54200	SERVICE-DECKEL (STANDARD)	
	251.1	002502 54200	SERVICE-DECKEL (VARIANTE 1)	
	251.2	002501 54200	SERVICE-DECKEL (VARIANTE 2)	
	255	034101 99559	GELENKBOLZEN	
	257	003300 54200	DÜSE	
	260	567803 99559	SCHWIMMER KOMPLETT	
	269	K1, K2, K4	DICHTUNG	
	271	003700 54200	WARTUNGSDECKEL (STANDARD)	
	271.1	503700 54200	WARTUNGSDECKEL (MIT ABLUFTANSCHLUSS UND VENTIL)	
	277	K5	INNENSECHSKANTSCHRAUBE M6X65	
	285	K5	STIFTSCHRAUBE - M8X20	

B INDEX	Pos.	Bestell Nr.	Beschreibung	
	287	K5	SCHEIBE	
	289	K5	SECHSKANTMUTTER - M8	
	290	012201 54100	LEITUNG	
	297	K2, K4	KUPFERRING	
	299	951228 02000	VERSCHLUSSSCHRAUBE	
	301	053201 54200	LATERNE	
	307	947628 01000	ZYLINDERSTIFT	
	310	502300 54200	KUPPLUNGSHÄLFTE MIT VENTILATOR	
	323	016801 54200	SPANNSCHEIBE	
	325	901809 00000	WELLENENDSCHRAUBE	
	327	K4 (902200 54200)	KUPPLUNGSSCHEIBE	
	329	014900 54100	MOTORFLANSCH	
	401	012219 26200	RÜCKSAUGLEITUNG	
	411	K2, K4	SCHEIBE	
	415	009400 19000	KUGELSTÜCKSCHRAUBE	
	450	768751 99626	GASBALLAST KOMPLETT - STANDARD	
	450.1	768754 99626	GASBALLAST KOMPLETT - OPTIONAL	
	455	K1, K4	FILTERPATRONE	
	460	012205 54200	GASBALLASTLEITUNG	
	469	K2, K4	KUPFERRING	
	480	548400 54100	HOHLSCHRAUBE MIT DÜSE - STANDARD	
	480.1	548402 54200	HOHLSCHRAUBE MIT DÜSE - OPTIONAL	
	501	018301 54200	HAUBE	
	507	020800 54200	LUFTLEITHAUBE	
	511	067100 54200	DECKEL SAUGVENTIL	
	519	K5	INNENSECHSKANTSCHRAUBE - M8X20	
	551	741310 60000	GUMMI PUFFER	
	557	948802 00000	RINGSCHRAUBE - M10	
	700	K3, K4	ÖLSCHAUGLAS MIT DICHTUNG	
	705	K3, K4	VERSCHLUSSSCHRAUBE	
	707	K3.1	VERSCHLUSSSCHRAUBE	
	707.1	743421 04000	TEMPERATURWÄCHTER - OPTIONAL	
	707.2	948033 00000	KUPFERRING	
	707.3	521601 99400	KUGELHAHN (MIT SCHLAUCHANSCHLUSS 19MM)	7)
	710	K3, K4	SCHRAUBDECKEL	
	710.1	916801 99691	WARTUNGSANZEIGER - OPTIONAL	
	713	K3, K4	AUFKLEBER	
	715	034900 54200	UMLENKKAPPE	
	730	K3.1	VERSCHLUSSSCHRAUBE	
	730.1	741107 99682	NIVEAUGEBER - OPTIONAL	
	750	543403 00000	TEMPERATURFÜHLER / ANBAUSATZ - OPTIONAL	
	803	902100 54100	KUPPLUNGSNABE ANTRIEBSSEITIG	
1)	K1 - 566500 54200 ➔ POS.: 219, 235, 269, 455			
2)	K2 - 549000 54200 ➔ POS.: 107, 109, 131, 155, 207, 217, 221, 269, 293, 411, 469			
3)	K3 - 566100 54200 ➔ POS.: 700, 705, 710, 713			
4)	K3.1 - 566101 54200 ➔ POS.: 700, 705, 707, 710, 713, 730			
5)	K4 - 566300 54200 ➔ POS.: K1, K2, K3 + 105, 113, 245, 249, 327			
6)	K5 - 966900 54200 ➔ POS.: 139, 151, 153, 183, 227, 229, 277, 285, 287, 289, 519			
7)	OPTIONALES BAUTEIL. BEI NACHTRÄGLICHER MONTAGE BITTE EINKLEBEN!			
WEITERE VARIANTENABHÄNGIGE BAUTEILE ➔ VARIANTS (SEITE 14)				

B INDEX	Pos.	Ident No.	Description	
	K1	566500 54200	MAINTENANCE KIT	1)
	K2	549000 54200	SET OF SEALS	2)
	K3	566100 54200	OIL SIGHT GLASS KIT	3)
	K3.1	566101 54200	OIL SIGHT GLASS KIT - U5.70/0-60	4)
	K4	566300 54200	REPAIR KIT	5)
	K5	966900 54200	SCREW KIT	6)
	101	000100 54100	PUMP BODY	
	103	020000 54200	ROTOR	
	105	K4 (900510 0003)	ROTOR VANE KIT	
	107	K2, K4	O-RING SEAL	
	109	K2, K4	O-RING SEAL	
	110	500800 54200	SIDE SHIELD COMPLETELY, DRIVE SIDE	
	113	K4	SLIDE BEARING	
	120	500700 54200	SIDE SHIELD COMPLETELY	
	131	K2, K4	SHAFT SEALING RING	
	133	948742 00000	GROOVED PIN	
	139	K5	HEX HEAD SCREW - M8X25	
	145	033900 54200	VALVE PLATE	
	147	029100 54200	VALVE KEEPER	
	151	K5	WASHER	
	153	K5	HEX HEAD SCREW - M6X10	
	155	K2, K4	O-RING SEAL	
	157	947732 00000	KEY	
	160	537502 54200	SUCTION VALVE UNIT	
	183	K5	HEX HEAD SCREW - M6X20	
	201	002404 54200	OIL TANK	
	207	K2, K4	GASKET	
	211	001700 54200	OIL TANK CAP	
	215	064800 54200	ADAPTER	
	217	K2, K4	O-RING SEAL	
	219	K1, K4	OIL FILTER	
	221	K2, K4	COPPER SEALING RING	
	223	936352 00000	STRAIGHT BULKHEAD FITTING	
	225	012200 54200	PIPE	
	227	K5	WASHER	
	229	K5	HEX HEAD SCREW - M6X50	
	231	034103 99628	ANCHORING SCREW	
	235	K1, K4	OIL SEPARATING ELEMENT	
	240	921500 50000	HANDLE	
	245	K4	COARSE SEPARATOR	
	249	K4	FILTER STRAINER	
	251	002500 54200	SERVICE COVER	
	251.1	002502 54200	SERVICE COVER (VARIANT 1)	
	251.2	002501 54200	SERVICE COVER (VARIANT 2)	
	255	034101 99559	PIVOT PIN	
	257	003300 54200	NOZZLE	
	260	567803 99559	FLOAT COMPLETELY	
	269	K1, K2, K4	GASKET	
	271	003700 54200	MAINTENANCE COVER (STANDARD)	
	271.1	503700 54200	MAINTENANCE COVER (WITH BLOW-OFF CONNECTION AND VALVE)	
	277	K5	HEX HEAD SCREW - M6X65	
	285	K5	STUD - M8X20	

B INDEX	Pos.	Ident No.	Description	
	287	K5	WASHER	
	289	K5	HEX-NUT - M8	
	290	012201 54100	PIPE	
	297	K2, K4	COPPER SEALING RING	
	299	951228 02000	SCREW PLUG	
	301	053201 54200	CONNECTION FLANGE	
	307	947628 01000	CYLINDER PIN	
	310	502300 54200	COUPLING WITH FAN	
	323	016801 54200	TIGHTENING DISC	
	325	901809 00000	SHAFT END BOLD	
	327	K4 (902200 54200)	COUPLING DISC	
	329	014900 54100	MOTOR FLANGE	
	401	012219 26200	SUCTION PIPE	
	411	K2, K4	WASHER	
	415	009400 19000	HOLLOW HOLDING SCREW	
	450	768751 99626	GAS BALLAST COMPLETELY - STANDARD	
	450.1	768754 99626	GAS BALLAST COMPLETELY - OPTIONAL	
	455	K1, K4	FILTER CARTRIDGE	
	460	012205 54200	GAS BALLAST PIPING	
	469	K2, K4	COPPER SEALING RING	
	480	548400 54100	HOLLOW SCREW WITH NOZZLE - STANDARD	
	480.1	548402 54200	HOLLOW SCREW WITH NOZZLE - OPTIONAL	
	501	018301 54200	HOOD	
	507	020800 54200	AIR GUIDE HOOD	
	511	067100 54200	LID - SUCTION VALVE	
	519	K5	HEX HEAD SCREW - M8X20	
	551	741310 60000	BUMPER	
	557	948802 00000	EYE BOLT - M10	
	700	K3, K4	OIL SIGHT GLASS WITH GASKET	
	705	K3, K4	SCREW PLUG	
	707	K3.1	SCREW PLUG	
	707.1	743421 04000	THERMOSTAT - OPTIONAL	
	707.2	948033 00000	COPPER SEALING RING	
	707.3	521601 99400	BALL VALVE (WITH HOSE CONNECTION 19MM)	7)
	710	K3, K4	SCREW CAP	
	710.1	916801 99691	MAINTENANCE INDICATOR - OPTIONAL	
	713	K3, K4	STICKER	
	715	034900 54200	DIVERTER	
	730	K3.1	SCREW PLUG	
	730.1	741107 99682	LEVEL TRANSMITTER - OPTIONAL	
	750	543403 00000	TEMPERATURE SENSOR / MOUNTING KIT - OPTIONAL	
	803	902100 54100	COUPLING (MOT)	
¹⁾		K1 - 566500 54200 → POS.: 219, 235, 269, 455		
²⁾		K2 - 549000 54200 → POS.: 107, 109, 131, 155, 207, 217, 221, 269, 293, 411, 469		
³⁾		K3 - 566100 54200 → POS.: 700, 705, 710, 713		
⁴⁾		K3.1 - 566101 54200 → POS.: 700, 705, 707, 710, 713, 730		
⁵⁾		K4 - 566300 54200 → POS.: K1, K2, K3 + 105, 113, 245, 249, 327		
⁶⁾		K5 - 966900 54200 → POS.: 139, 151, 153, 183, 227, 229, 277, 285, 287, 289, 519		
⁷⁾		OPTIONAL COMPONENT. PLEASE GLUE IN CASE OF SUBSEQUENT INSTALLATION!		
		FURTHER VARIANT-DEPENDENT COMPONENTS → VARIANTS (PAGE 14)		

B INDEX	Pos.	No. d'identification	Designation		
	K1	566500 54200	KIT DE MAINTENANCE		1)
	K2	549000 54200	JEU DE JOINTS		2)
	K3	566100 54200	ENSEMBLE DE VOYANT D'HUILE		3)
	K3.1	566101 54200	ENSEMBLE DE VOYANT D'HUILE - U5.70/0-60		4)
	K4	566300 54200	KIT DE RÉPARATION		5)
	K5	966900 54200	KIT DE VISSERIE		6)
	101	000100 54100	CORP DE POMPE		
	103	020000 54200	PISTON		
	105	K4 (900510 0003)	KIT DE PALETTES		
	107	K2, K4	JOINT TORIQUE		
	109	K2, K4	JOINT TORIQUE		
	110	500800 54200	CAPOT LATÉRAL COMPLÈTEMENT, CÔTÉ ENTRAÎNEMENT		
	113	K4	PALIER LISSE		
	120	500700 54200	CAPOT LATÉRAL COMPLÈTEMENT		
	131	K2, K4	BAGUE D'ÉTANCHEITÉ		
	133	948742 00000	GOUPILLE CANNELÉE		
	139	K5	VIS ALLEN - M8X25		
	145	033900 54200	PLAQUE DES VANNES		
	147	029100 54200	PLAQUE D'ARRÊT		
	151	K5	RONDELLE		
	153	K5	VIS ALLEN - M6X10		
	155	K2, K4	JOINT TORIQUE		
	157	947732 00000	CLAVETTE		
	160	537502 54200	UNITÉ DE SOUPAPE D'ASPIRATION		
	183	K5	VIS ALLEN - M6X20		
	201	002404 54200	RÉSERVOIR D'HUILE		
	207	K2, K4	JOINT		
	211	001700 54200	COUVERCLE DU RÉSERVOIR D'HUILE		
	215	064800 54200	ADAPTATEUR		
	217	K2, K4	JOINT TORIQUE		
	219	K1, K4	FILTRE D'HUILE		
	221	K2, K4	BAGUE D'ÉTANCHÉITÉ EN CUIVRE		
	223	936352 00000	RACCORD DROIT		
	225	012200 54200	TUYAU		
	227	K5	RONDELLE		
	229	K5	VIS ALLEN - M6X50		
	231	034103 99628	VIS D'ANCRAGE		
	235	K1, K4	ELEMENT SEPARATION HUILE		
	240	921500 50000	POIGNEE		
	245	K4	SEPARATEUR A GROS		
	249	K4	LAMIERA DA FILTRO		
	251	002500 54200	COUVERCLE DE SERVICE (STANDARD)		
	251.1	002502 54200	COUVERCLE DE SERVICE (VARIANTE 1)		
	251.2	002501 54200	COUVERCLE DE SERVICE (VARIANTE 2)		
	255	034101 99559	AXE DE CHARNIÈRE		
	257	003300 54200	AJUTAGE		
	260	567803 99559	FLOTTEUR COMPLÈTEMENT		
	269	K1, K2, K4	JOINT		
	271	003700 54200	COUVERCLE DE MAINTENANCE (STANDARD)		
	271.1	503700 54200	" (AVEC CONNEXION D'ÉCHAPPEMENT ET SOUPAPE)		
	277	K5	VIS ALLEN - M6X65		
	285	K5	GOUJON PRISONNIER - M8X20		





B INDEX	Pos.	No. d'identification	Designation		
	287	K5	RONDELLE		
	289	K5	ÉCROU HEXAGONAL - M8		
	290	012201 54100	TUYAU		
	297	K2, K4	BAGUE D'ÉTANCHÉITÉ EN CUIVRE		
	299	951228 02000	BOUCHON FILETÉ		
	301	053201 54200	BRIDE DE RACCORDEMENT		
	307	947628 01000	CHEVILLE CYLINDRIQUE		
	310	502300 54200	ACCOUPLLEMENT AVEC VENTILATEUR		
	323	016801 54200	RONDELLE DE SERRAGE		
	325	901809 00000	VIS BOUT D'ARBRE		
	327	K4 (902200 54200)	DISQUE D'ACCOUPLLEMENT		
	329	014900 54100	BRIDE DU MOTEUR		
	401	012219 26200	CONDUITE D'ASPIRATION		
	411	K2, K4	RONDELLE		
	415	009400 19000	VIS CREUSE DE FIXATION		
	450	768751 99626	L'ESTE D'AIR COMPLÈTEMENT - STANDARD		
	450.1	768754 99626	L'ESTE D'AIR COMPLÈTEMENT - EN OPTION		
	455	K1, K4	CARTOUCHE FILTRANTE		
	460	012205 54200	TUYAU L'ESTE D'AIR		
	469	K2, K4	BAGUE D'ÉTANCHÉITÉ EN CUIVRE		
	480	548400 54100	VIS CREUSE AVEC AJUTAGE - STANDARD		
	480.1	548402 54200	VIS CREUSE AVEC AJUTAGE - EN OPTION		
	501	018301 54200	CAPOT		
	507	020800 54200	CAPOT DE CANALISATION DE L'AIR		
	511	067100 54200	COUVERCLE - SOUPAPE D'ASPIRATION		
	519	K5	VIS ALLEN - M8X20		
	551	741310 60000	AMORTISSEUR CAOUTCHOUC		
	557	948802 00000	ANNEAU À VIS - M10		
	700	K3, K4	VOYANT D'HUILE AVEC JOINT		
	705	K3, K4	BOUCHON FILETÉ		
	707	K3.1	BOUCHON FILETÉ		
	707.1	743421 04000	THERMOSTAT - EN OPTION		
	707.2	948033 00000	BAGUE D'ÉTANCHÉITÉ EN CUIVRE		
	707.3	521601 99400	ROBINET À ROTULE (AVEC RACCORD DE TUYAU 19MM)		7)
	710	K3, K4	COUVERCLE À VIS		
	710.1	916801 99691	ENTRETIEN ANNONCEURS - EN OPTION		
	713	K3, K4	AUTOCOLLANT		
	715	034900 54200	BOUCHON DE DÉFLEXION		
	730	K3.1	BOUCHON FILETÉ		
	730.1	741107 99682	CAPTEUR DE NIVEAU - EN OPTION		
	750	543403 00000	CAPTEUR DE TEMPÉRATURE / KIT DE MONTAGE - EN OPTION		
	803	902100 54100	ACCOUPLLEMENT (MOT)		
¹⁾		K1 - 566500 54200 → POS.: 219, 235, 269, 455			
²⁾		K2 - 549000 54200 → POS.: 107, 109, 131, 155, 207, 217, 221, 269, 293, 411, 469			
³⁾		K3 - 566100 54200 → POS.: 700, 705, 710, 713			
⁴⁾		K3.1 - 566101 54200 → POS.: 700, 705, 707, 710, 713, 730			
⁵⁾		K4 - 566300 54200 → POS.: K1, K2, K3 + 105, 113, 245, 249, 327			
⁶⁾		K5 - 966900 54200 → POS.: 139, 151, 153, 183, 227, 229, 277, 285, 287, 289, 519			
⁷⁾		COMPOSANT OPTIONNEL. S'IL VOUS PLAÎT COLLER EN CAS D'INSTALLATION ULTÉRIEURE!			
		AUTRES COMPOSANTS DÉPENDANTS DES VARIANTES → VARIANTS (PAGE 14)			

B INDEX	Pos.	No. identificazione	Designazione	IT	
	K1	566500 54200	KIT DI MANUTENZIONE		1)
	K2	549000 54200	KIT DI GUARNIZIONI		2)
	K3	566100 54200	KIT DI SPIA LIVELLO OLIO		3)
	K3.1	566101 54200	KIT DI SPIA LIVELLO OLIO - U5.70/0-60		4)
	K4	566300 54200	KIT DI RIPARAZIONE		5)
	K5	966900 54200	KIT DI VITI		6)
	101	000100 54100	CARCASSA		
	103	020000 54200	ROTORE		
	105	K4 (900510 0003)	KIT DI PALETTE		
	107	K2, K4	GUARNIZIONE CIRCOLARE		
	109	K2, K4	GUARNIZIONE CIRCOLARE		
	110	500800 54200	COPERCHIO LATERALE COMPLETAMENTO, LATO AZIONAMENTO		
	113	K4	CUSCINETTO A STRISCIAMENTO		
	120	500700 54200	COPERCHIO LATERALE COMPLETAMENTO		
	131	K2, K4	ANELLO DI GUARNIZIONE		
	133	948742 00000	SPINA SCANALATA		
	139	K5	VITE ESAGONALE INTERNA - M8X25		
	145	033900 54200	PIASTRA VALVOLE		
	147	029100 54200	LIMITATORE DELLA VALVOLA		
	151	K5	RONDELLA		
	153	K5	VITE ESAGONALE INTERNA - M6X10		
	155	K2, K4	GUARNIZIONE CIRCOLARE		
	157	947732 00000	CHIAVETTA		
	160	537502 54200	GRUPPO VALVOLARE DI ASPIRAZIONE		
	183	K5	VITE ESAGONALE INTERNA - M6X20		
	201	002404 54200	SERBATOIO DELL'OLIO		
	207	K2, K4	GUARNIZIONE		
	211	001700 54200	COPERCHIO DEL SERBATOIO OLIO		
	215	064800 54200	ADATTATORE		
	217	K2, K4	GUARNIZIONE CIRCOLARE		
	219	K1, K4	FILTRO D'OLIO		
	221	K2, K4	ANELLO DI TENUTA DI RAME		
	223	936352 00000	COLLEGAMENTO A VITE		
	225	012200 54200	CONDOTTO		
	227	K5	RONDELLA		
	229	K5	VITE ESAGONALE INTERNA - M6X50		
	231	034103 99628	CHIAVARDA D'ANCORAGGIO		
	235	K1, K4	CARTUCCIA SEPARATORE OLIO		
	240	921500 50000	MANETTA		
	245	K4	SEPARATORE GROSSOLANO		
	249	K4	STACCIO PANNO DA FILTRO		
	251	002500 54200	COPERCHIO DI SERVIZIO (STANDARD)		
	251.1	002502 54200	COPERCHIO DI SERVIZIO (VARIANTE 1)		
	251.2	002501 54200	COPERCHIO DI SERVIZIO (VARIANTE 2)		
	255	034101 99559	PERNO DI SNODO		
	257	003300 54200	UGELLO		
	260	567803 99559	GALLEGGIANTE COMPLETAMENTO		
	269	K1, K2, K4	GUARNIZIONE		
	271	003700 54200	COPERCHIO DI MANUTENZIONE (STANDARD)		
	271.1	503700 54200	" (CON CONNESSIONE DI SFIATO E VALVOLA)		
	277	K5	VITE ESAGONALE INTERNA - M6X65		
	285	K5	VITE PRIGIONIERA - M8X20		

B INDEX	Pos.	No. identificazione	Designazione	
	287	K5	RONDELLA	
	289	K5	DADO ESAGONALE - M8	
	290	012201 54100	CONDOTTO	
	297	K2, K4	ANELLO DI TENUTA DI RAME	
	299	951228 02000	TAPPO A VITE	
	301	053201 54200	FLANGIA DI RACCORDE	
	307	947628 01000	SPINA CILINDRICA	
	310	502300 54200	GIUNTO CON VENTILATORE	
	323	016801 54200	RONDELLA DI SERRAGGIO	
	325	901809 00000	VITE DI CHIUSURA ALBERO	
	327	K4 (902200 54200)	DISCO GIUNTO	
	329	014900 54100	FLANGIA MOTORE	
	401	012219 26200	CONDOTTA DI ASPIRAZIONE	
	411	K2, K4	RONDELLA	
	415	009400 19000	VITE PASSAGGIO OLIO	
	450	768751 99626	VALVOLA DI ZAVORATRICE COMPLETAMENTO - STANDARD	
	450.1	768754 99626	VALVOLA DI ZAVORATRICE COMPLETAMENTO - OPTIONALE	
	455	K1, K4	CANNUCCIA FILTRANTE	
	460	012205 54200	CONDOTTO VALVOLA DI ZAVORATRICE	
	469	K2, K4	ANELLO DI TENUTA DI RAME	
	480	548400 54100	VITE CAVA CON UGELLO - STANDARD	
	480.1	548402 54200	VITE CAVA CON UGELLO - OPTIONALE	
	501	018301 54200	CAPOTTA	
	507	020800 54200	CAPPOTTA DEL CONDOTTA ARIA	
	511	067100 54200	COPERCHIO - VALVOLA ASPIRANTE	
	519	K5	VITE ESAGONALE INTERNA - M8X20	
	551	741310 60000	PINGENTE DI GOMMA	
	557	948802 00000	VITE AD ANELLO - M10	
	700	K3, K4	SPIA LIVELLO OLIO CON GUARNIZIONE	
	705	K3, K4	TAPPO A VITE	
	707	K3.1	TAPPO A VITE	
	707.1	743421 04000	TERMOSTATO - OPTIONALE	
	707.2	948033 00000	ANELLO DI TENUTA DI RAME	
	707.3	521601 99400	VALVOLA A SFERA (CON ATTACCO PER TUBO FLESSIBILE 19MM)	7)
	710	K3, K4	COPERCHIO A VITE	
	710.1	916801 99691	INDICATORI DI MANUTENZIONE - OPTIONALE	
	713	K3, K4	AUTOADESIVO	
	715	034900 54200	CAP DEFLESSIONE	
	730	K3.1	TAPPO A VITE	
	730.1	741107 99682	INDICATORE DI LIVELLO - OPTIONALE	
	750	543403 00000	SENSORE DI TEMPERATURA / KIT DI MONTAGGIO - OPTIONALE	
	803	902100 54100	GIUNTO (MOT)	
¹⁾		K1 - 566500 54200 ➔ POS.: 219, 235, 269, 455		
²⁾		K2 - 549000 54200 ➔ POS.: 107, 109, 131, 155, 207, 217, 221, 269, 293, 411, 469		
³⁾		K3 - 566100 54200 ➔ POS.: 700, 705, 710, 713		
⁴⁾		K3.1 - 566101 54200 ➔ POS.: 700, 705, 707, 710, 713, 730		
⁵⁾		K4 - 566300 54200 ➔ POS.: K1, K2, K3 + 105, 113, 245, 249, 327		
⁶⁾		K5 - 966900 54200 ➔ POS.: 139, 151, 153, 183, 227, 229, 277, 285, 287, 289, 519		
⁷⁾		COMPONENTE OPZIONALE. SI PREGA DI INCOLLARE IN CASO DI SUCCESSIVA INSTALLAZIONE!		
		ULTERIORI COMPONENTI DIPENDENTI DALLA VARIANTE ➔ VARIANTS (PAGINA 14)		

B INDEX	Pos.	No. de pedido	Descripción	
	K1	566500 54200	KIT DE MANTENIMIENTO	1)
	K2	549000 54200	KIT DE JUNTAS	2)
	K3	566100 54200	KIT DE MIRILLA DE ACEITE	3)
	K3.1	566101 54200	KIT DE MIRILLA DE ACEITE - U5.70/0-60	4)
	K4	566300 54200	KIT DE REPARACIÓN	5)
	K5	966900 54200	KIT DE TORNILLO	6)
	101	000100 54100	CARCASA	
	103	020000 54200	ÉMBOLO	
	105	K4 (900510 0003)	KIT DE EMPUJADOR	
	107	K2, K4	JUNTA TOROIDAL	
	109	K2, K4	JUNTA TOROIDAL	
	110	500800 54200	CUBIERTA LATERAL COMPLETAMENTE, LADO DE ACCIONAMIENTO	
	113	K4	COJINETE DE ROZAMIENTO	
	120	500700 54200	CUBIERTA LATERAL COMPLETAMENTE	
	131	K2, K4	ANILLO DE RETÉN RADIAL	
	133	948742 00000	PASADOR RANURADO	
	139	K5	TORNILLO HEXAGONAL INTERIOR - M8X25	
	145	033900 54200	PLACA DE VÁLVULA	
	147	029100 54200	PLACA DE TOPE	
	151	K5	ARANDELA	
	153	K5	TORNILLO HEXAGONAL INTERIOR - M6X10	
	155	K2, K4	JUNTA TOROIDAL	
	157	947732 00000	CHAVETA	
	160	537502 54200	UNIDAD DE VÁLVULA DE ASPIRACIÓN	
	183	K5	TORNILLO HEXAGONAL INTERIOR - M6X20	
	201	002404 54200	RECIPIENTE DE ACEITE	
	207	K2, K4	JUNTA	
	211	001700 54200	TAPA DE RECIPIENTE DE ACEITE	
	215	064800 54200	ADAPTADOR	
	217	K2, K4	JUNTA TOROIDAL	
	219	K1, K4	FILTRO DE ACEITE	
	221	K2, K4	ANILLO DE JUNTA DE COBRE	
	223	936352 00000	RACOR ROSCADO	
	225	012200 54200	CONDUCTO	
	227	K5	ARANDELA	
	229	K5	TORNILLO HEXAGONAL INTERIOR - M6X50	
	231	034103 99628	TORNILLO DE ANCLAJE	
	235	K1, K4	ELEMENTO DE DESACEITAR DE AIRE	
	240	921500 50000	EMPUÑADURA	
	245	K4	SEPARADOR DE SÓLIDOS GRUESOS	
	249	K4	CHAPA DE FILTRO	
	251	002500 54200	CUBIERTA DE SERVICIO (STANDARD)	
	251.1	002502 54200	CUBIERTA DE SERVICIO (VARIANTE 1)	
	251.2	002501 54200	CUBIERTA DE SERVICIO (VARIANTE 2)	
	255	034101 99559	BULÓN DE ARTICULACIÓN	
	257	003300 54200	TOBERA	
	260	567803 99559	FLOTADOR COMPLETAMENTE	
	269	K1, K2, K4	JUNTA	
	271	003700 54200	CUBIERTA DE MANTENIMIENTO (STANDARD)	
	271.1	503700 54200	" (CON CONEXIÓN DE ESCAPE Y VÁLVULA)	
	277	K5	TORNILLO HEXAGONAL INTERIOR - M6X65	
	285	K5	ESPÁRRAGO - M8X20	

B INDEX	Pos.	No. de pedido	Descripción	
	287	K5	ARANDELA	
	289	K5	TUERCA HEXAGONAL - M8	
	290	012201 54100	CONDUCTO	
	297	K2, K4	ANILLO DE JUNTA DE COBRE	
	299	951228 02000	TAPÓN ROSCADO	
	301	053201 54200	FAROL	
	307	947628 01000	PASADOR CILÍNDRICO	
	310	502300 54200	ACOPLAMIENTO DE SOPLADO CON VÁLVULA	
	323	016801 54200	DISCO DE REFUERZO	
	325	901809 00000	TORNILLO TEERMINAL DE ARBOL	
	327	K4 (902200 54200)	DISCO DE ACOPLAMIENTO	
	329	014900 54100	BRIDA DEL MOTOR	
	401	012219 26200	CONDUCTO DE ASPIRACIÓN	
	411	K2, K4	ARANDELA	
	415	009400 19000	TORNILLO DE PIEZA ESFÉRICA	
	450	768751 99626	VÁLVULA DE LASTRE DE GAS COMPLETAMENTE - STANDARD	
	450.1	768754 99626	VÁLVULA DE LASTRE DE GAS COMPLETAMENTE - OPCIONAL	
	455	K1, K4	CARTUCHO FILTRANTE	
	460	012205 54200	CONDUCTO VÁLVULA DE LASTRE DE GAS	
	469	K2, K4	ANILLO DE JUNTA DE COBRE	
	480	548400 54100	TORNILLO HUECO CON TORNILLO HUECO - STANDARD	
	480.1	548402 54200	TORNILLO HUECO CON TORNILLO HUECO - OPCIONAL	
	501	018301 54200	CUBIERTA	
	507	020800 54200	CAPERUZA CONDUCTOR DE AIRE	
	511	067100 54200	TAPA - VÁLVULA DE ASPIRACIÓN	
	519	K5	TORNILLO HEXAGONAL INTERIOR - M8X20	
	551	741310 60000	AMORTIGUADOR DE CAUCHO	
	557	948802 00000	TORNILLO CON ANILLA - M10	
	700	K3, K4	CRISTAL MIRILLA DE ACEITE CON JUNTA	
	705	K3, K4	TAPÓN ROSCADO	
	707	K3.1	TAPÓN ROSCADO	
	707.1	743421 04000	TERMOSTATO - OPCIONAL	
	707.2	948033 00000	ANILLO DE JUNTA DE COBRE	
	707.3	521601 99400	VÁLVULA DE BOLA (CON CONEXIÓN DE MANGUERA DE 19MM)	7)
	710	K3, K4	TAPA DE ROSCA	
	710.1	916801 99691	INDICADORES DE MANTENIMIENTO - OPCIONAL	
	713	K3, K4	PEGATINA	
	715	034900 54200	TAPA DE DEFLEXIÓN	
	730	K3.1	TAPÓN ROSCADO	
	730.1	741107 99682	CODIFICADOR DE NIVEL - OPCIONAL	
	750	543403 00000	SENSOR DE TEMPERATURA / KIT DE MONTAJE - OPCIONAL	
	803	902100 54100	MITAD DE ACOPLAMIENTO (MOT)	
1)		K1 - 566500 54200 → POS.: 219, 235, 269, 455		
2)		K2 - 549000 54200 → POS.: 107, 109, 131, 155, 207, 217, 221, 269, 293, 411, 469		
3)		K3 - 566100 54200 → POS.: 700, 705, 710, 713		
4)		K3.1 - 566101 54200 → POS.: 700, 705, 707, 710, 713, 730		
5)		K4 - 566300 54200 → POS.: K1, K2, K3 + 105, 113, 245, 249, 327		
6)		K5 - 966900 54200 → POS.: 139, 151, 153, 183, 227, 229, 277, 285, 287, 289, 519		
7)		COMPONENTE OPCIONAL. POR FAVOR PEGUE EN CASO DE INSTALACIÓN POSTERIOR		
MÁS COMPONENTES DEPENDIENTES DE VARIANTES → VARIANTS (PÁGINA 14)				

Variant	Pos.	Order No.		Beschreibung / Description / Designation Designazione Desripcion
		 	 	
U 5.70/0-60 - Sonderausführung - Special version - Version spéciale - Modello speciale - Modelo especial	251		002500 54200	SERVICE-DECKEL / SERVICE COVER / COUVERCLE DE SERVICE / COPERCHIO DI SERVIZIO / CUBIERTA DE SERVICIO
	251.2	002501 54200		SERVICE-DECKEL / SERVICE COVER / COUVERCLE DE SERVICE / COPERCHIO DI SERVIZIO / CUBIERTA DE SERVICIO
	329	014900 54200	014900 54100	MOTORFLANSCH / MOTOR FLANGE / BRIDE DU MOTEUR / FLANGIA MOTORE / BRIDA DEL MOTOR
	707	K3.1		VERSCHLUSSSCHRAUBE / SCREW PLUG / BOUCHON FILETÉ / TAPPO A VITE / TAPÓN ROSCADO
	707.1	743421 04000		TEMPERATUR-WÄCHTER / THERMOSTAT / THERMOSTAT / INTERRUETTORE TERMICO / TERMOSTATO
	707.2	948033 00000		KUPFERRING / COPPER SEALING RING / BAGUE D'ÉTANCHÉITÉ EN CUIVRE / BAGUE D'ÉTANCHÉITÉ EN CUIVRE / ANILLO DE JUNTA
	730	K3.1		VERSCHLUSSSCHRAUBE / SCREW PLUG / BOUCHON FILETÉ / TAPPO A VITE / TAPÓN ROSCADO
	730.1	741107 99682		NIVEAUGEBER / LEVEL TRANSMITTER / CAPTEUR DE NIVEAU / INDICATORE DI LIVELLO / CODIFICADOR DE NIVEL
	803	902100 54200	902100 -54100	KUPPLUNGSNABE / COUPLING / ACCOUPLEMENT / GIUNTO / MITAD DE ACOPLAMIENTO
	809	945333 00000	945331 00000	INNENSECHSKANTSCHRAUBE - M8X35 / HEX HEAD SCREW / VIS ALLEN / VITE ESAGONALE INTERNA / TOR-NILLO HEXAGONAL INTERIOR



28000054100 | 2020-03-05 | All rights reserved

MAKE IT BECKER